

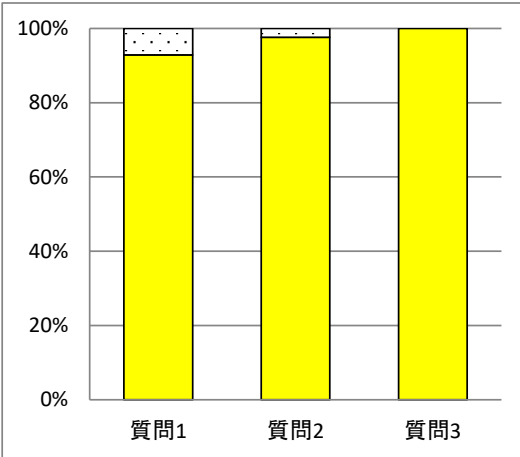
質問項目

1	先生は、この授業の目標・ねらいをきちんと伝えていきますか
2	先生は、授業時間内や課題・宿題等で、この授業で覚えた知識・技能を活用する機会を与えていますか
3	この授業によって学力や技能の向上を実感していますか
4	この授業に自分なりの課題や目標をもって取り組んでいますか

質問4 当てはまる

$\frac{42}{48}$ 87.5 %

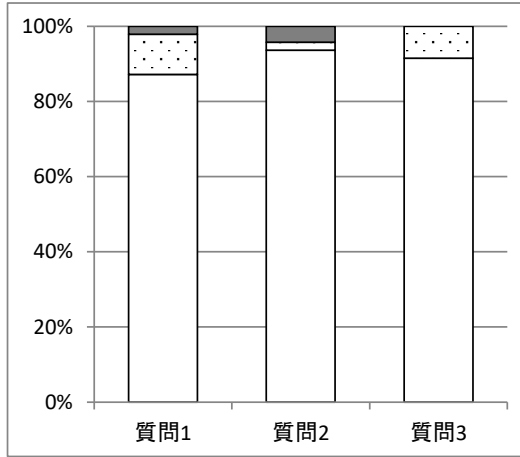
	質問1	質問2	質問3
当てはまる	39	41	42
やや当てはまる	3	1	0
あまり当てはまらない	0	0	0
当てはまらない	0	0	0



質問4 当てはまる+やや当てはまる

$\frac{47}{48}$ 97.92 %

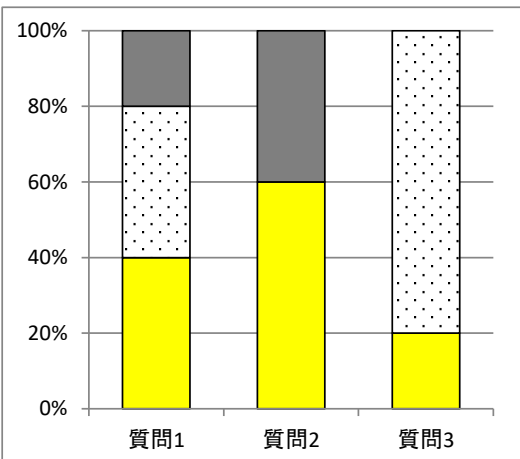
	質問1	質問2	質問3
当てはまる	41	44	43
やや当てはまる	5	1	4
あまり当てはまらない	1	2	0
当てはまらない	0	0	0



質問4 やや当てはまる

$\frac{5}{48}$ 10.42 %

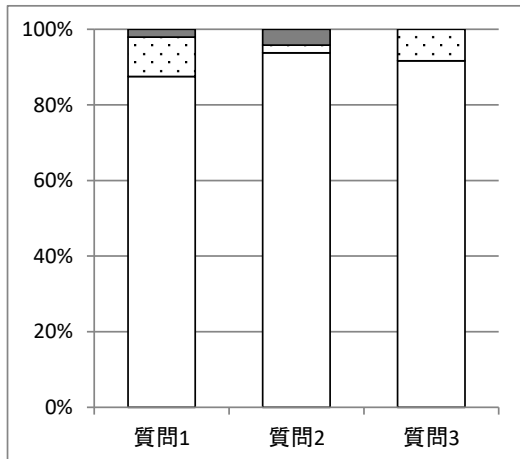
	質問1	質問2	質問3
当てはまる	2	3	1
やや当てはまる	2	0	4
あまり当てはまらない	1	2	0
当てはまらない	0	0	0



質問4 すべて

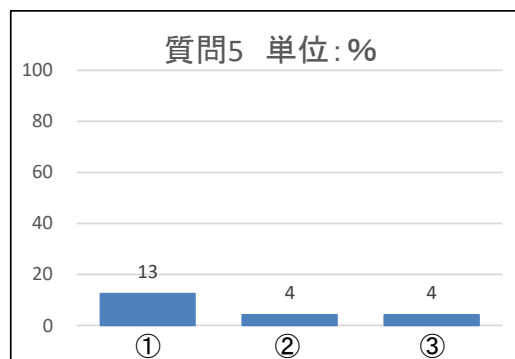
$\frac{48}{48}$ 100 %

	質問1	質問2	質問3
当てはまる	42	45	44
やや当てはまる	5	1	4
あまり当てはまらない	1	2	0
当てはまらない	0	0	0



質問5 一人1台端末の活用についてに当てはまるものを選択してください(複数選択)

- ①先生は、この授業で、教材の配布や解答の共有など、先生主導による一人1台端末の活用を行っている
- ②先生は、この授業で、ノートや写真・動画による記録など、生徒主導による一人1台端末の活用を促している
- ③先生はこの授業に関して、一人1台端末を活用した予習(反転学習)や課題学習などを促している



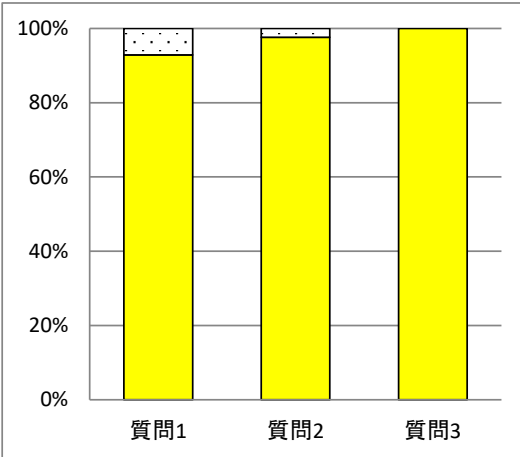
質問項目

1	先生は、この授業の目標・ねらいをきちんと伝えていきますか
2	先生は、授業時間内や課題・宿題等で、この授業で覚えた知識・技能を活用する機会を与えていますか
3	この授業によって学力や技能の向上を実感していますか
4	この授業に自分なりの課題や目標をもって取り組んでいますか

質問4 当てはまる

$\frac{42}{48}$ 87.5 %

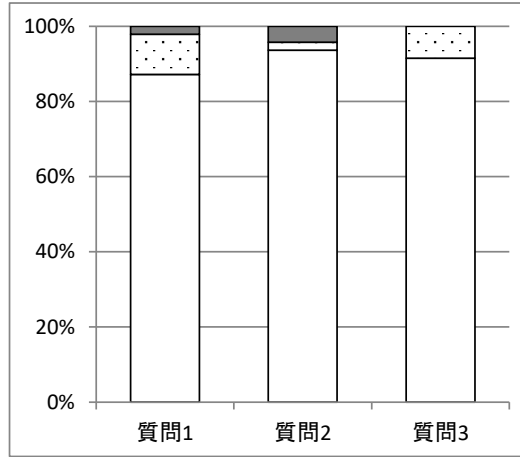
	質問1	質問2	質問3
当てはまる	39	41	42
やや当てはまる	3	1	0
あまり当てはまらない	0	0	0
当てはまらない	0	0	0



質問4 当てはまる+やや当てはまる

$\frac{47}{48}$ 97.92 %

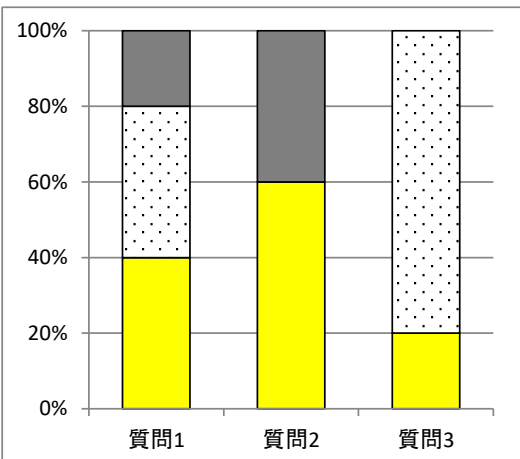
	質問1	質問2	質問3
当てはまる	41	44	43
やや当てはまる	5	1	4
あまり当てはまらない	1	2	0
当てはまらない	0	0	0



質問4 やや当てはまる

$\frac{5}{48}$ 10.42 %

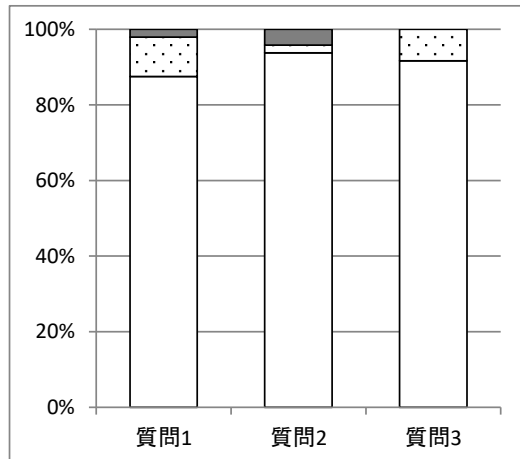
	質問1	質問2	質問3
当てはまる	2	3	1
やや当てはまる	2	0	4
あまり当てはまらない	1	2	0
当てはまらない	0	0	0



質問4 すべて

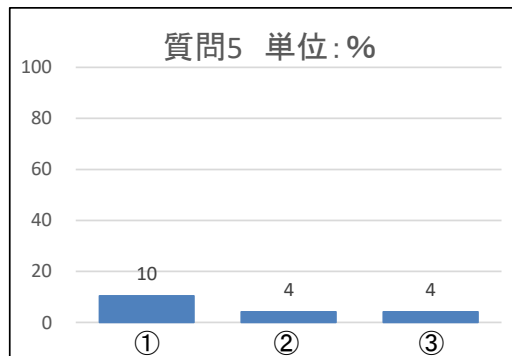
$\frac{48}{48}$ 100 %

	質問1	質問2	質問3
当てはまる	42	45	44
やや当てはまる	5	1	4
あまり当てはまらない	1	2	0
当てはまらない	0	0	0



質問5 一人1台端末の活用についてに当てはまるものを選択してください(複数選択)

- ①先生は、この授業で、教材の配布や解答の共有など、先生主導による一人1台端末の活用を行っている
- ②先生は、この授業で、ノートや写真・動画による記録など、生徒主導による一人1台端末の活用を促している
- ③先生はこの授業に関して、一人1台端末を活用した予習(反転学習)や課題学習などを促している



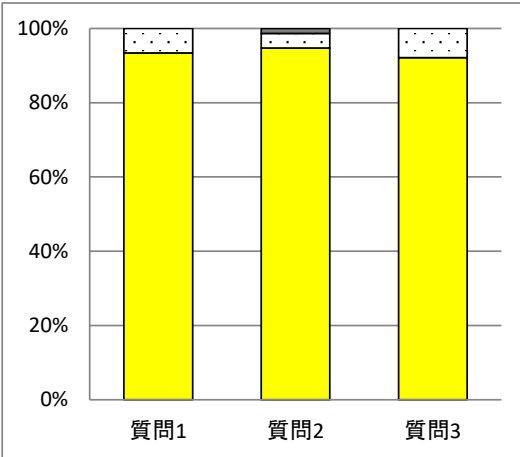
質問項目

1	先生は、この授業の目標・ねらいをきちんと伝えてありますか
2	先生は、授業時間内や課題・宿題等で、この授業で覚えた知識・技能を活用する機会を与えていますか
3	この授業によって学力や技能の向上を実感していますか
4	この授業に自分なりの課題や目標をもって取り組んでいますか

質問4 当てはまる

76 / 96 = 79.17 %

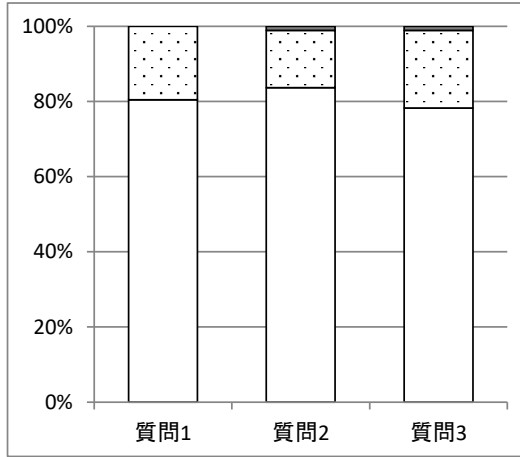
	質問1	質問2	質問3
当てはまる	71	72	70
やや当てはまる	5	3	6
あまり当てはまらない	0	1	0
当てはまらない	0	0	0



質問4 当てはまる+やや当てはまる

92 / 96 = 95.83 %

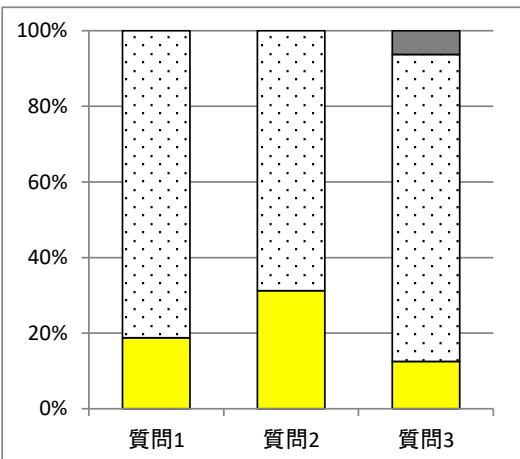
	質問1	質問2	質問3
当てはまる	74	77	72
やや当てはまる	18	14	19
あまり当てはまらない	0	1	1
当てはまらない	0	0	0



質問4 やや当てはまる

16 / 96 = 16.67 %

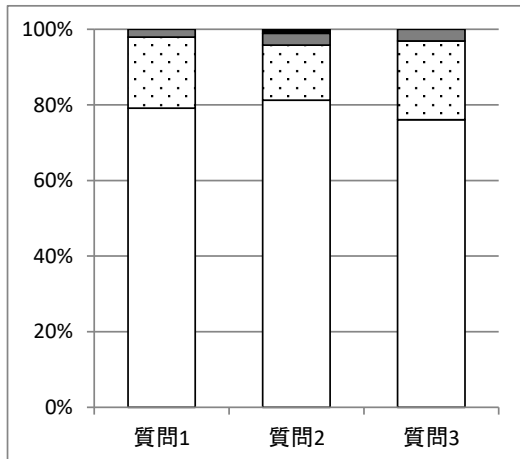
	質問1	質問2	質問3
当てはまる	3	5	2
やや当てはまる	13	11	13
あまり当てはまらない	0	0	1
当てはまらない	0	0	0



質問4 すべて

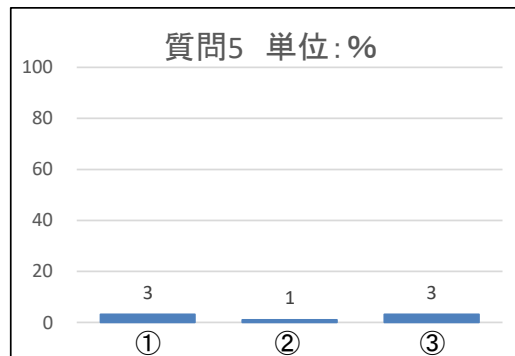
96 / 96 = 100 %

	質問1	質問2	質問3
当てはまる	76	78	73
やや当てはまる	18	14	20
あまり当てはまらない	2	3	3
当てはまらない	0	1	0



質問5 一人1台端末の活用についてに当てはまるものを選択してください(複数選択)

- ①先生は、この授業で、教材の配布や解答の共有など、先生主導による一人1台端末の活用を行っている
- ②先生は、この授業で、ノートや写真・動画による記録など、生徒主導による一人1台端末の活用を促している
- ③先生はこの授業に関して、一人1台端末を活用した予習(反転学習)や課題学習などを促している



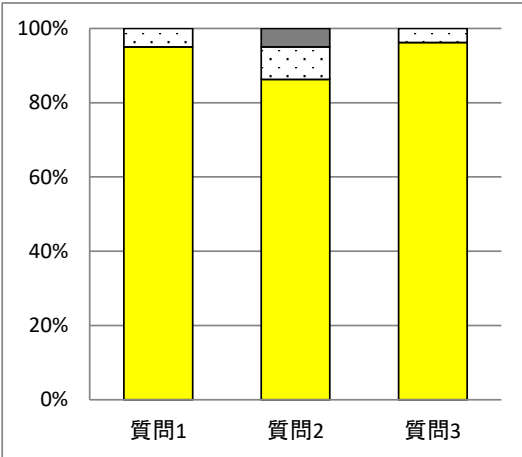
質問項目

1	先生は、この授業の目標・ねらいをきちんと伝えてありますか
2	先生は、授業時間内や課題・宿題等で、この授業で覚えた知識・技能を活用する機会を与えていますか
3	この授業によって学力や技能の向上を実感していますか
4	この授業に自分なりの課題や目標をもって取り組んでいますか

質問4 当てはまる

80 / 96 = **83.33 %**

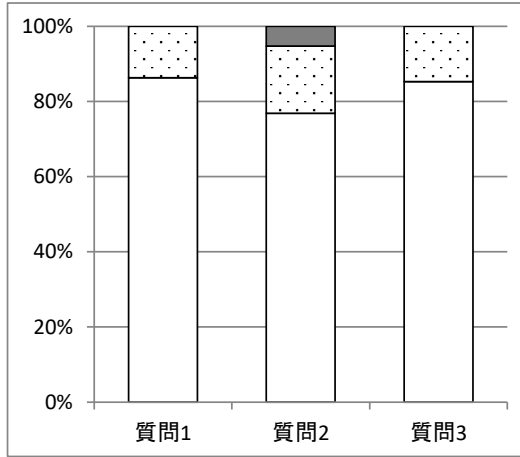
	質問1	質問2	質問3
当てはまる	76	69	77
やや当てはまる	4	7	3
あまり当てはまらない	0	4	0
当てはまらない	0	0	0



質問4 当てはまる+やや当てはまる

95 / 96 = **98.96 %**

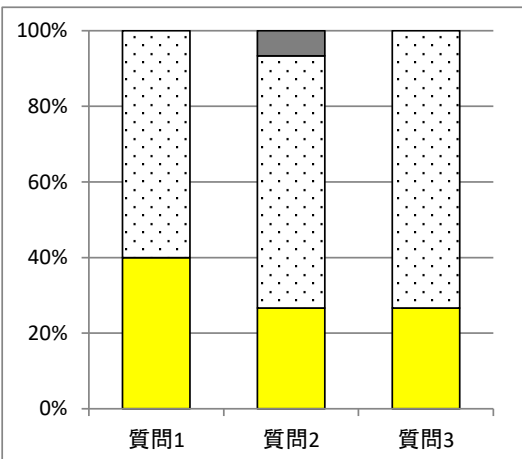
	質問1	質問2	質問3
当てはまる	82	73	81
やや当てはまる	13	17	14
あまり当てはまらない	0	5	0
当てはまらない	0	0	0



質問4 やや当てはまる

15 / 96 = **15.63 %**

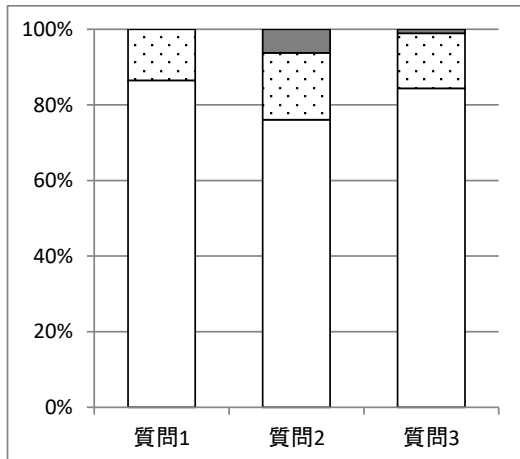
	質問1	質問2	質問3
当てはまる	6	4	4
やや当てはまる	9	10	11
あまり当てはまらない	0	1	0
当てはまらない	0	0	0



質問4 すべて

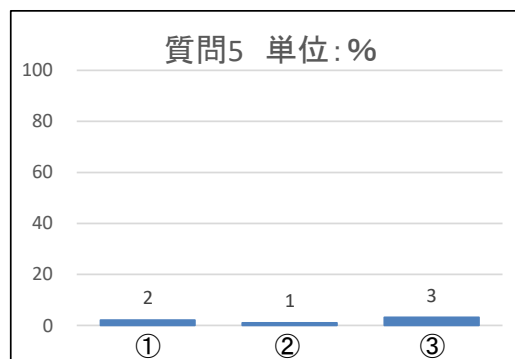
96 / 96 = **100 %**

	質問1	質問2	質問3
当てはまる	83	73	81
やや当てはまる	13	17	14
あまり当てはまらない	0	6	1
当てはまらない	0	0	0



質問5 一人1台端末の活用についてに当てはまるものを選択してください(複数選択)

- ①先生は、この授業で、教材の配布や解答の共有など、先生主導による一人1台端末の活用を行っている
- ②先生は、この授業で、ノートや写真・動画による記録など、生徒主導による一人1台端末の活用を促している
- ③先生はこの授業に関して、一人1台端末を活用した予習(反転学習)や課題学習などを促している



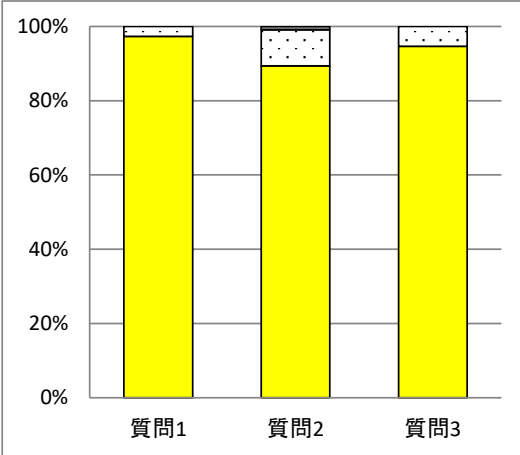
質問項目

1	先生は、この授業の目標・ねらいをきちんと伝えてありますか
2	先生は、授業時間内や課題・宿題等で、この授業で覚えた知識・技能を活用する機会を与えていますか
3	この授業によって学力や技能の向上を実感していますか
4	この授業に自分なりの課題や目標をもって取り組んでいますか

質問4 当てはまる

$\frac{113}{149}$ 75.84 %

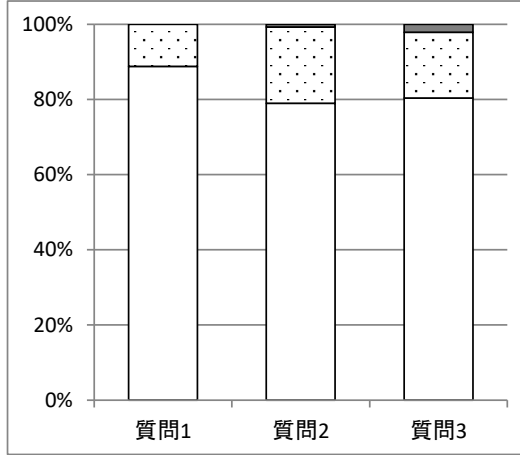
	質問1	質問2	質問3
当てはまる	110	101	107
やや当てはまる	3	11	6
あまり当てはまらない	0	1	0
当てはまらない	0	0	0



質問4 当てはまる+やや当てはまる

$\frac{143}{149}$ 95.97 %

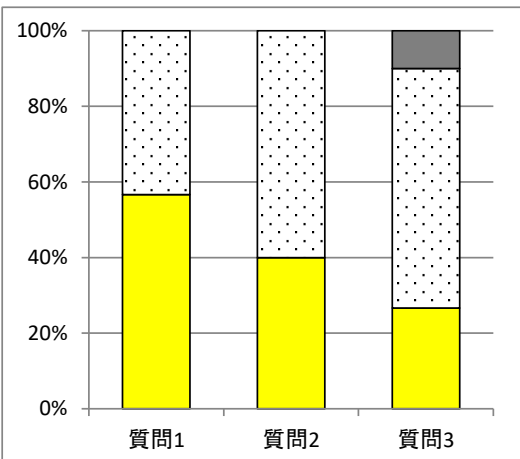
	質問1	質問2	質問3
当てはまる	127	113	115
やや当てはまる	16	29	25
あまり当てはまらない	0	1	3
当てはまらない	0	0	0



質問4 やや当てはまる

$\frac{30}{149}$ 20.13 %

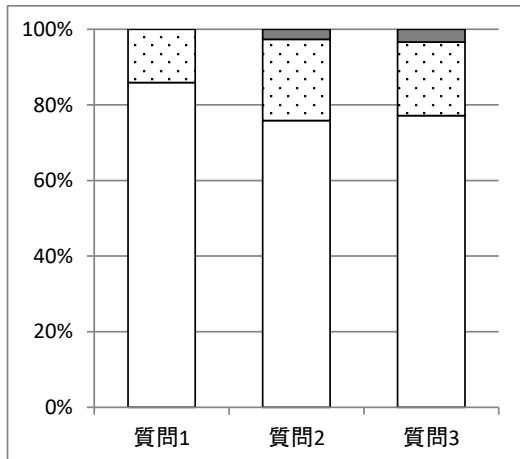
	質問1	質問2	質問3
当てはまる	17	12	8
やや当てはまる	13	18	19
あまり当てはまらない	0	0	3
当てはまらない	0	0	0



質問4 すべて

$\frac{149}{149}$ 100 %

	質問1	質問2	質問3
当てはまる	128	113	115
やや当てはまる	21	32	29
あまり当てはまらない	0	4	5
当てはまらない	0	0	0



質問5 一人1台端末の活用についてに当てはまるものを選択してください(複数選択)

- ①先生は、この授業で、教材の配布や解答の共有など、先生主導による一人1台端末の活用を行っている
- ②先生は、この授業で、ノートや写真・動画による記録など、生徒主導による一人1台端末の活用を促している
- ③先生はこの授業に関して、一人1台端末を活用した予習(反転学習)や課題学習などを促している

