

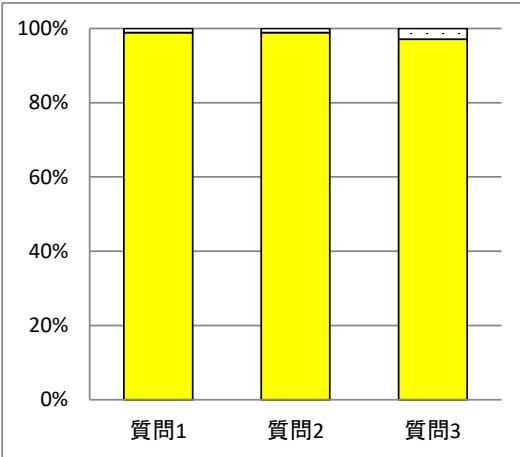
質問項目

1	先生は、この授業の目標・ねらいをきちんと伝えてありますか
2	先生は、授業時間内や課題・宿題等で、この授業で覚えた知識・技能を活用する機会を与えていますか
3	この授業によって学力や技能の向上を実感していますか
4	この授業に自分なりの課題や目標をもって取り組んでいますか

質問4 当てはまる

$\frac{175}{257}$ 68.09 %

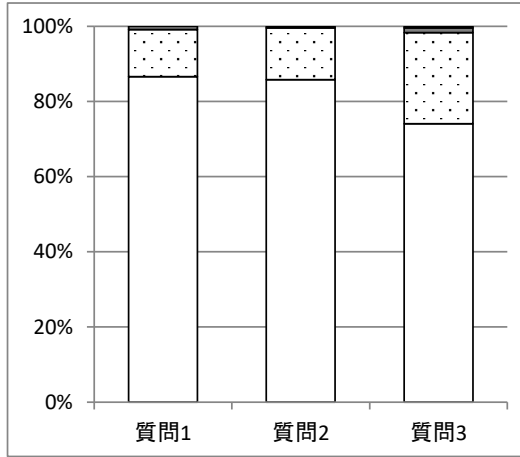
	質問1	質問2	質問3
当てはまる	173	173	170
やや当てはまる	2	2	5
あまり当てはまらない	0	0	0
当てはまらない	0	0	0



質問4 当てはまる+やや当てはまる

$\frac{239}{257}$ 93 %

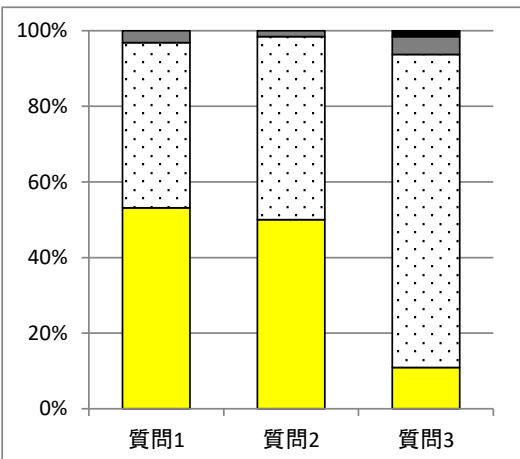
	質問1	質問2	質問3
当てはまる	207	205	177
やや当てはまる	30	33	58
あまり当てはまらない	2	1	3
当てはまらない	0	0	1



質問4 やや当てはまる

$\frac{64}{257}$ 24.9 %

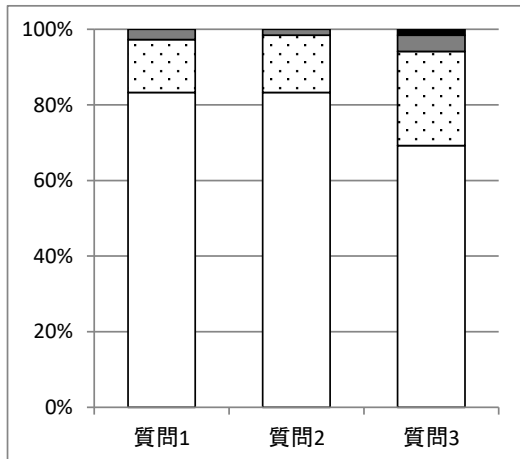
	質問1	質問2	質問3
当てはまる	34	32	7
やや当てはまる	28	31	53
あまり当てはまらない	2	1	3
当てはまらない	0	0	1



質問4 すべて

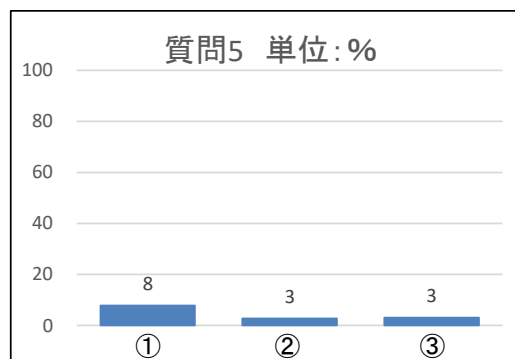
$\frac{257}{257}$ 100 %

	質問1	質問2	質問3
当てはまる	214	214	178
やや当てはまる	36	39	64
あまり当てはまらない	7	4	11
当てはまらない	0	0	4



質問5 一人1台端末の活用についてに当てはまるものを選択してください(複数選択)

- ①先生は、この授業で、教材の配布や解答の共有など、先生主導による一人1台端末の活用を行っている
- ②先生は、この授業で、ノートや写真・動画による記録など、生徒主導による一人1台端末の活用を促している
- ③先生はこの授業に関して、一人1台端末を活用した予習(反転学習)や課題学習などを促している



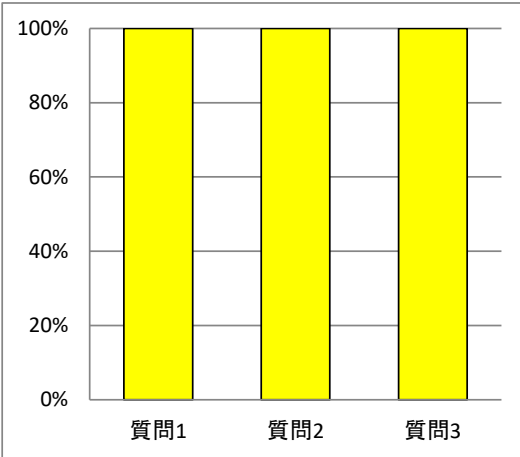
質問項目

1	先生は、この授業の目標・ねらいをきちんと伝えてありますか
2	先生は、授業時間内や課題・宿題等で、この授業で覚えた知識・技能を活用する機会を与えていますか
3	この授業によって学力や技能の向上を実感していますか
4	この授業に自分なりの課題や目標をもって取り組んでいますか

質問4 当てはまる

$$\frac{5}{6} = 83.33\%$$

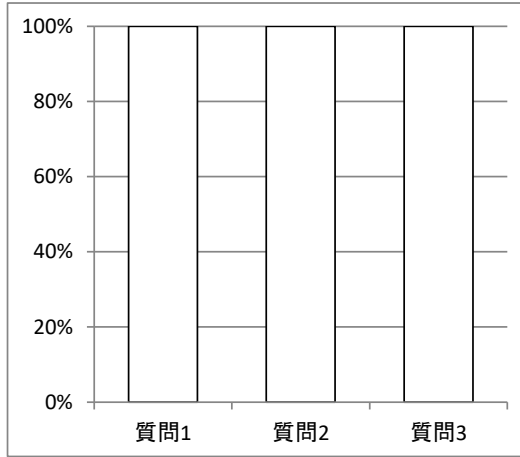
	質問1	質問2	質問3
当てはまる	5	5	5
やや当てはまる	0	0	0
あまり当てはまらない	0	0	0
当てはまらない	0	0	0



質問4 当てはまる+やや当てはまる

$$\frac{5}{6} = 83.33\%$$

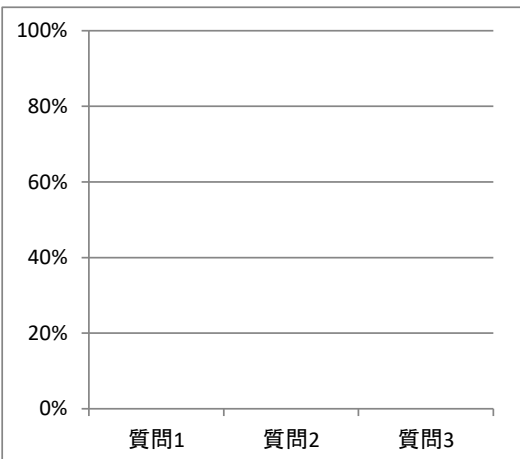
	質問1	質問2	質問3
当てはまる	5	5	5
やや当てはまる	0	0	0
あまり当てはまらない	0	0	0
当てはまらない	0	0	0



質問4 やや当てはまる

$$\frac{0}{6} = 0\%$$

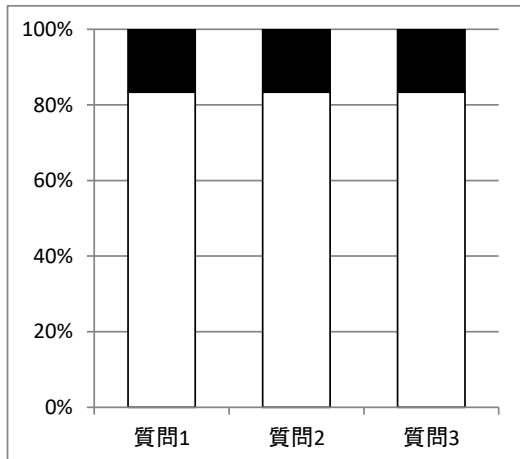
	質問1	質問2	質問3
当てはまる	0	0	0
やや当てはまる	0	0	0
あまり当てはまらない	0	0	0
当てはまらない	0	0	0



質問4 すべて

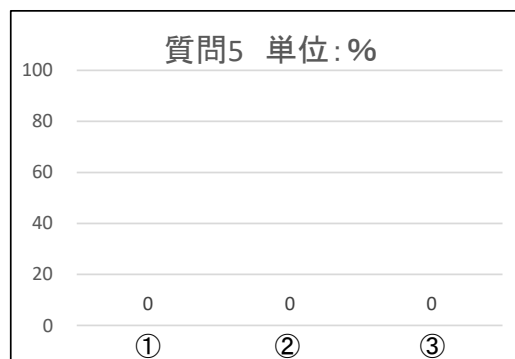
$$\frac{6}{6} = 100\%$$

	質問1	質問2	質問3
当てはまる	5	5	5
やや当てはまる	0	0	0
あまり当てはまらない	0	0	0
当てはまらない	1	1	1



質問5 一人1台端末の活用についてに当てはまるものを選択してください(複数選択)

- ①先生は、この授業で、教材の配布や解答の共有など、先生主導による一人1台端末の活用を行っている
- ②先生は、この授業で、ノートや写真・動画による記録など、生徒主導による一人1台端末の活用を促している
- ③先生はこの授業に関して、一人1台端末を活用した予習(反転学習)や課題学習などを促している



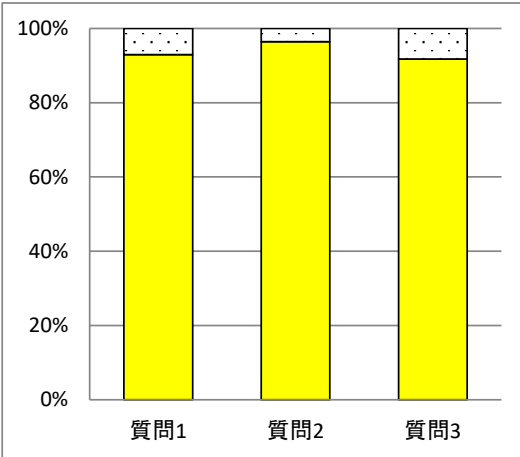
質問項目

1	先生は、この授業の目標・ねらいをきちんと伝えてありますか
2	先生は、授業時間内や課題・宿題等で、この授業で覚えた知識・技能を活用する機会を与えていますか
3	この授業によって学力や技能の向上を実感していますか
4	この授業に自分なりの課題や目標をもって取り組んでいますか

質問4 当てはまる

$\frac{85}{144}$ 59.03 %

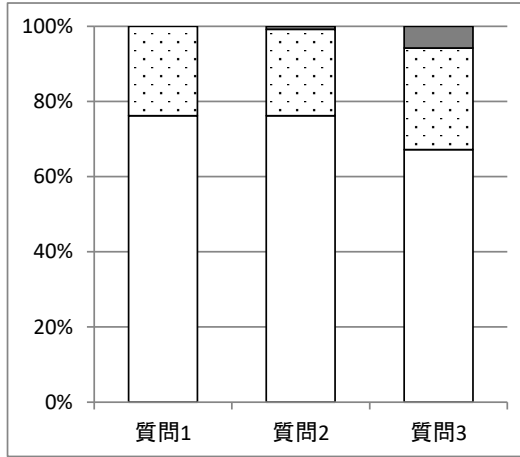
	質問1	質問2	質問3
当てはまる	79	82	78
やや当てはまる	6	3	7
あまり当てはまらない	0	0	0
当てはまらない	0	0	0



質問4 当てはまる+やや当てはまる

$\frac{122}{144}$ 84.72 %

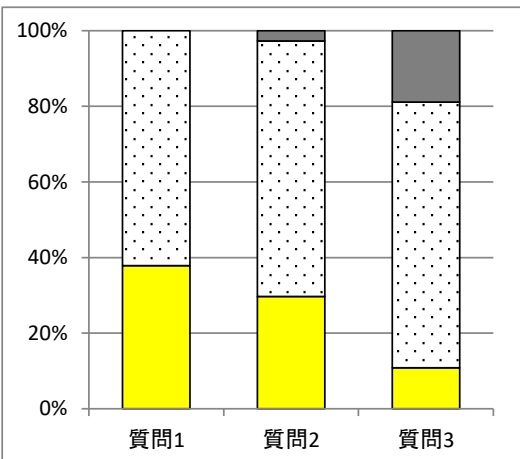
	質問1	質問2	質問3
当てはまる	93	93	82
やや当てはまる	29	28	33
あまり当てはまらない	0	1	7
当てはまらない	0	0	0



質問4 やや当てはまる

$\frac{37}{144}$ 25.69 %

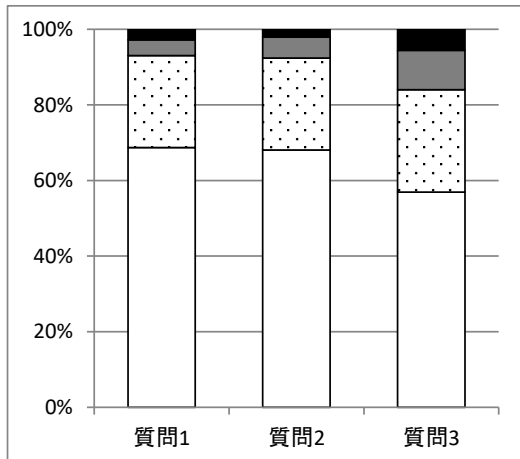
	質問1	質問2	質問3
当てはまる	14	11	4
やや当てはまる	23	25	26
あまり当てはまらない	0	1	7
当てはまらない	0	0	0



質問4 すべて

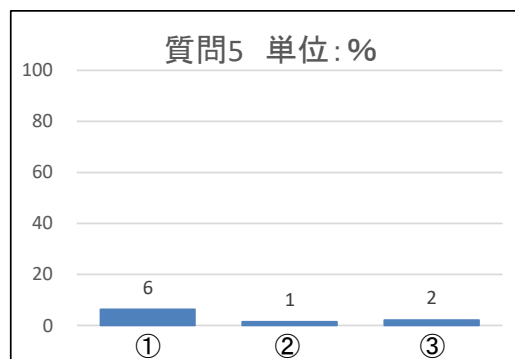
$\frac{144}{144}$ 100 %

	質問1	質問2	質問3
当てはまる	99	98	82
やや当てはまる	35	35	39
あまり当てはまらない	6	8	15
当てはまらない	4	3	8



質問5 一人1台端末の活用についてに当てはまるものを選択してください(複数選択)

- ①先生は、この授業で、教材の配布や解答の共有など、先生主導による一人1台端末の活用を行っている
- ②先生は、この授業で、ノートや写真・動画による記録など、生徒主導による一人1台端末の活用を促している
- ③先生はこの授業に関して、一人1台端末を活用した予習(反転学習)や課題学習などを促している



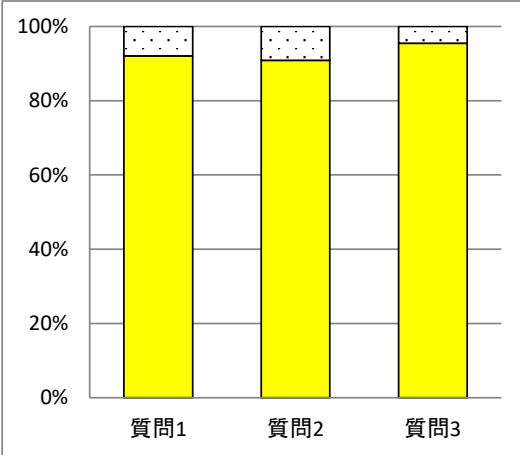
質問項目

1	先生は、この授業の目標・ねらいをきちんと伝えてありますか
2	先生は、授業時間内や課題・宿題等で、この授業で覚えた知識・技能を活用する機会を与えていますか
3	この授業によって学力や技能の向上を実感していますか
4	この授業に自分なりの課題や目標をもって取り組んでいますか

質問4 当てはまる

$\frac{88}{144}$ 61.11 %

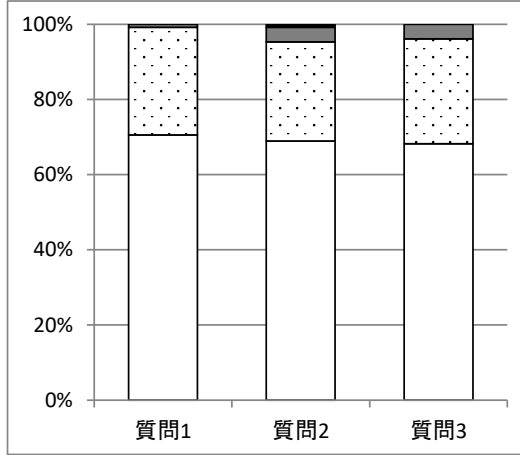
	質問1	質問2	質問3
当てはまる	81	80	84
やや当てはまる	7	8	4
あまり当てはまらない	0	0	0
当てはまらない	0	0	0



質問4 当てはまる+やや当てはまる

$\frac{129}{144}$ 89.58 %

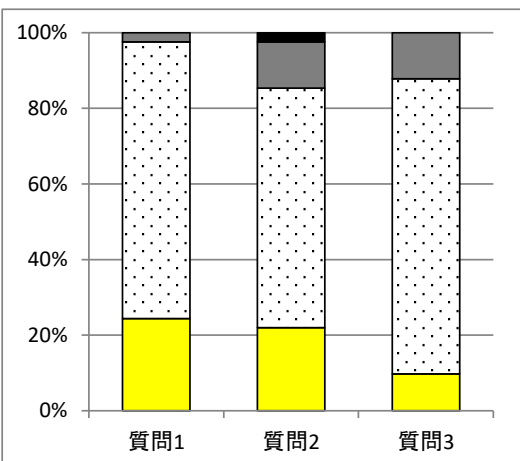
	質問1	質問2	質問3
当てはまる	91	89	88
やや当てはまる	37	34	36
あまり当てはまらない	1	5	5
当てはまらない	0	1	0



質問4 やや当てはまる

$\frac{41}{144}$ 28.47 %

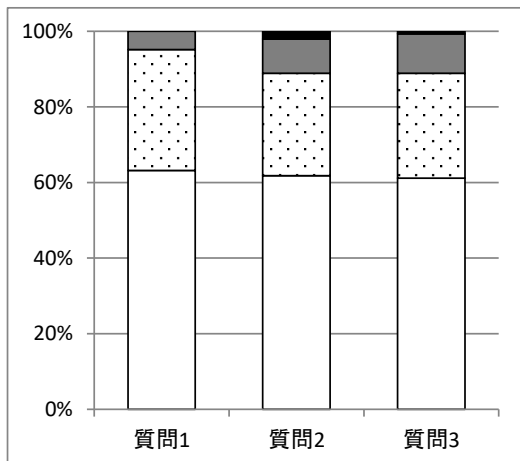
	質問1	質問2	質問3
当てはまる	10	9	4
やや当てはまる	30	26	32
あまり当てはまらない	1	5	5
当てはまらない	0	1	0



質問4 すべて

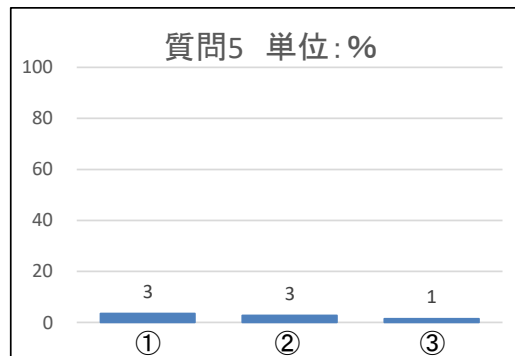
$\frac{144}{144}$ 100 %

	質問1	質問2	質問3
当てはまる	91	89	88
やや当てはまる	46	39	40
あまり当てはまらない	7	13	15
当てはまらない	0	3	1



質問5 一人1台端末の活用についてに当てはまるものを選択してください(複数選択)

- ①先生は、この授業で、教材の配布や解答の共有など、先生主導による一人1台端末の活用を行っている
- ②先生は、この授業で、ノートや写真・動画による記録など、生徒主導による一人1台端末の活用を促している
- ③先生はこの授業に関して、一人1台端末を活用した予習(反転学習)や課題学習などを促している



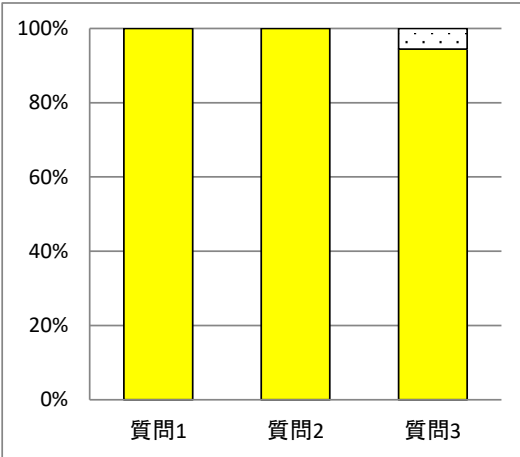
質問項目

1	先生は、この授業の目標・ねらいをきちんと伝えてありますか
2	先生は、授業時間内や課題・宿題等で、この授業で覚えた知識・技能を活用する機会を与えていますか
3	この授業によって学力や技能の向上を実感していますか
4	この授業に自分なりの課題や目標をもって取り組んでいますか

質問4 当てはまる

54 / 80 = 67.5 %

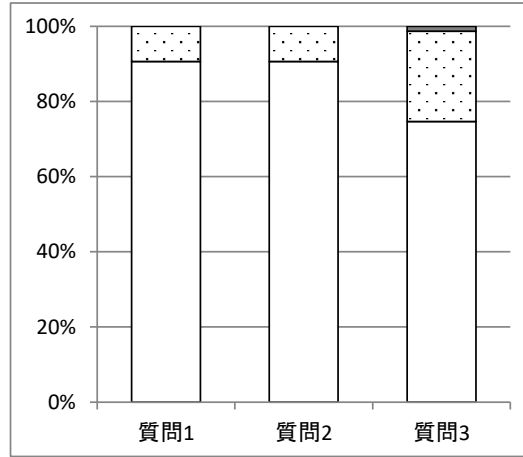
	質問1	質問2	質問3
当てはまる	54	54	51
やや当てはまる	0	0	3
あまり当てはまらない	0	0	0
当てはまらない	0	0	0



質問4 当てはまる+やや当てはまる

75 / 80 = 93.75 %

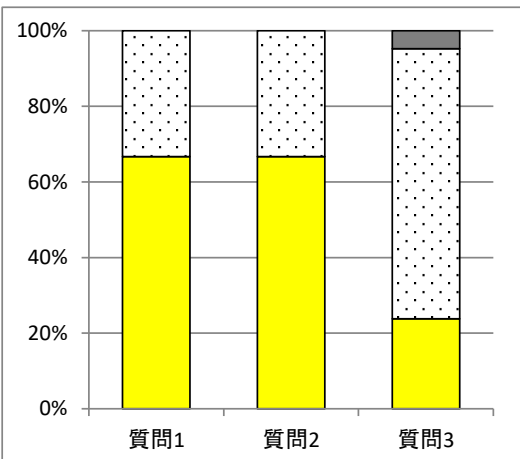
	質問1	質問2	質問3
当てはまる	68	68	56
やや当てはまる	7	7	18
あまり当てはまらない	0	0	1
当てはまらない	0	0	0



質問4 やや当てはまる

21 / 80 = 26.25 %

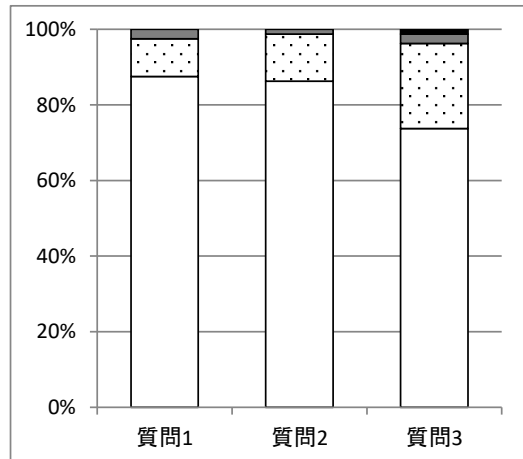
	質問1	質問2	質問3
当てはまる	14	14	5
やや当てはまる	7	7	15
あまり当てはまらない	0	0	1
当てはまらない	0	0	0



質問4 すべて

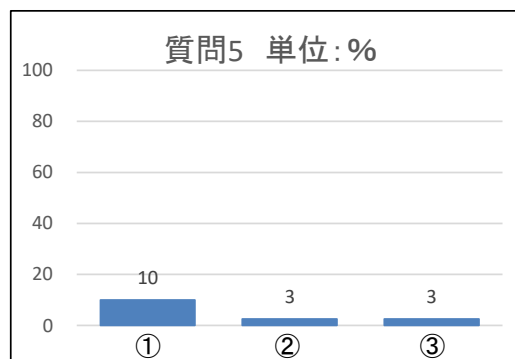
80 / 80 = 100 %

	質問1	質問2	質問3
当てはまる	70	69	59
やや当てはまる	8	10	18
あまり当てはまらない	2	1	2
当てはまらない	0	0	1



質問5 一人1台端末の活用についてに当てはまるものを選択してください(複数選択)

- ①先生は、この授業で、教材の配布や解答の共有など、先生主導による一人1台端末の活用を行っている
- ②先生は、この授業で、ノートや写真・動画による記録など、生徒主導による一人1台端末の活用を促している
- ③先生はこの授業に関して、一人1台端末を活用した予習(反転学習)や課題学習などを促している

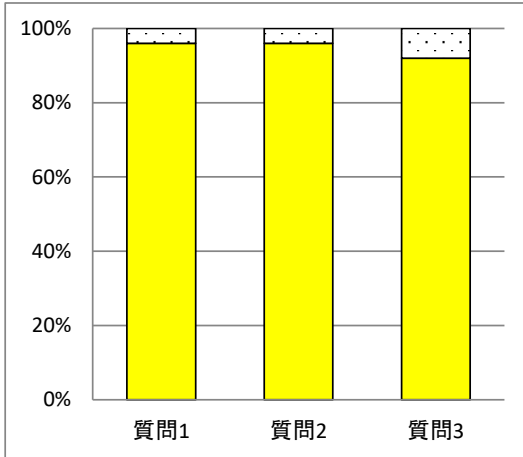


質問項目

1	先生は、この授業の目標・ねらいをきちんと伝えていますか
2	先生は、授業時間内や課題・宿題等で、この授業で覚えた知識・技能を活用する機会を与えていますか
3	この授業によって学力や技能の向上を実感していますか
4	この授業に自分なりの課題や目標をもって取り組んでいますか

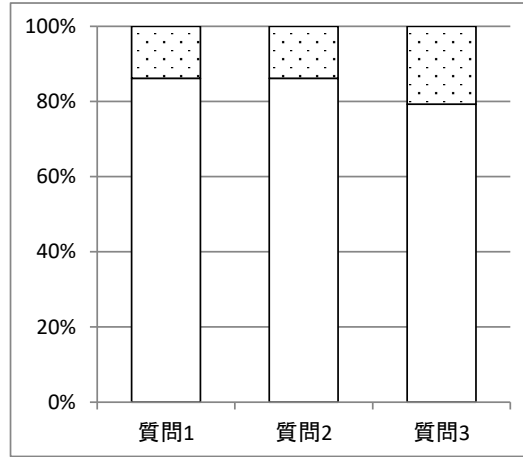
質問4 当てはまる
 $\frac{25}{31}$ 80.65 %

	質問1	質問2	質問3
当てはまる	24	24	23
やや当てはまる	1	1	2
あまり当てはまらない	0	0	0
当てはまらない	0	0	0



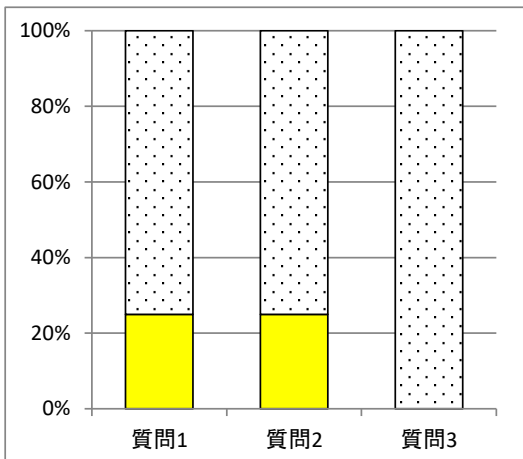
質問4 当てはまる+やや当てはまる
 $\frac{29}{31}$ 93.55 %

	質問1	質問2	質問3
当てはまる	25	25	23
やや当てはまる	4	4	6
あまり当てはまらない	0	0	0
当てはまらない	0	0	0



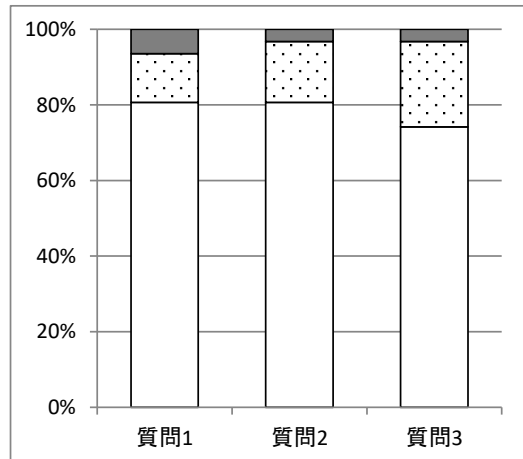
質問4 やや当てはまる
 $\frac{4}{31}$ 12.9 %

	質問1	質問2	質問3
当てはまる	1	1	0
やや当てはまる	3	3	4
あまり当てはまらない	0	0	0
当てはまらない	0	0	0



質問4 すべて
 $\frac{31}{31}$ 100 %

	質問1	質問2	質問3
当てはまる	25	25	23
やや当てはまる	4	5	7
あまり当てはまらない	2	1	1
当てはまらない	0	0	0



質問5 一人1台端末の活用についてに当てはまるものを選択してください(複数選択)

- ①先生は、この授業で、教材の配布や解答の共有など、先生主導による一人1台端末の活用を行っている
- ②先生は、この授業で、ノートや写真・動画による記録など、生徒主導による一人1台端末の活用を促している
- ③先生はこの授業に関して、一人1台端末を活用した予習(反転学習)や課題学習などを促している

