

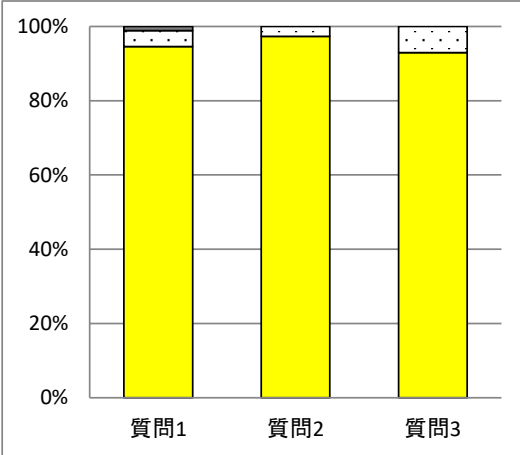
質問項目

1	先生は、この授業の目標・ねらいをきちんと伝えてありますか
2	先生は、授業時間内や課題・宿題等で、この授業で覚えた知識・技能を活用する機会を与えていますか
3	この授業によって学力や技能の向上を実感していますか
4	この授業に自分なりの課題や目標をもって取り組んでいますか

質問4 当てはまる

$\frac{185}{256}$  72.27 %

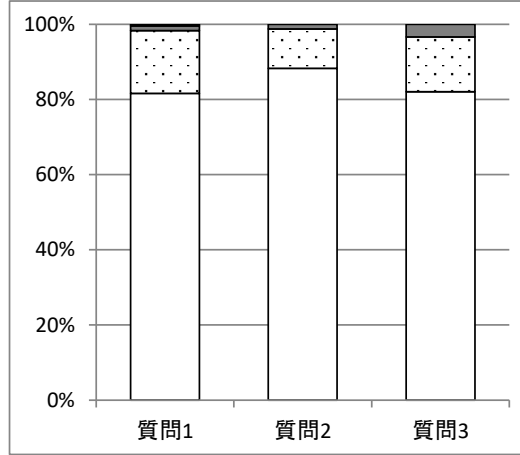
	質問1	質問2	質問3
当てはまる	175	180	172
やや当てはまる	8	5	13
あまり当てはまらない	2	0	0
当てはまらない	0	0	0



質問4 当てはまる+やや当てはまる

$\frac{240}{256}$  93.75 %

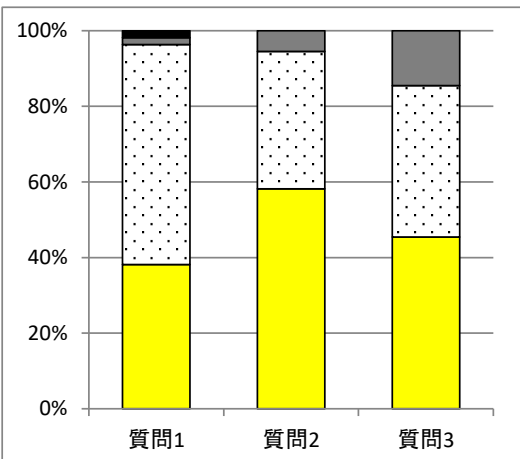
	質問1	質問2	質問3
当てはまる	196	212	197
やや当てはまる	40	25	35
あまり当てはまらない	3	3	8
当てはまらない	1	0	0



質問4 やや当てはまる

$\frac{55}{256}$  21.48 %

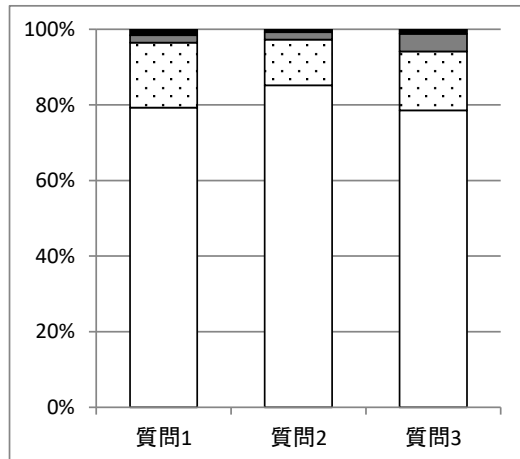
	質問1	質問2	質問3
当てはまる	21	32	25
やや当てはまる	32	20	22
あまり当てはまらない	1	3	8
当てはまらない	1	0	0



質問4 すべて

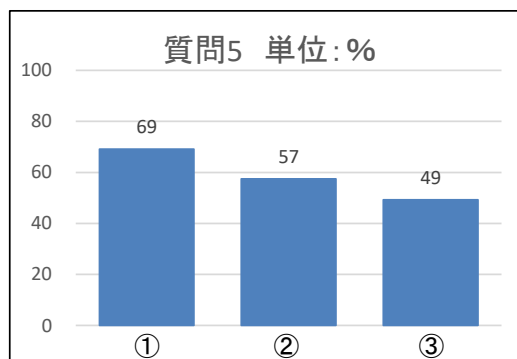
$\frac{256}{256}$  100 %

	質問1	質問2	質問3
当てはまる	203	218	201
やや当てはまる	44	31	40
あまり当てはまらない	5	5	12
当てはまらない	4	2	3



質問5 一人1台端末の活用についてに当てはまるものを選択してください(複数選択)

- ①先生は、この授業で、教材の配布や解答の共有など、先生主導による一人1台端末の活用を行っている
- ②先生は、この授業で、ノートや写真・動画による記録など、生徒主導による一人1台端末の活用を促している
- ③先生はこの授業に関して、一人1台端末を活用した予習(反転学習)や課題学習などを促している



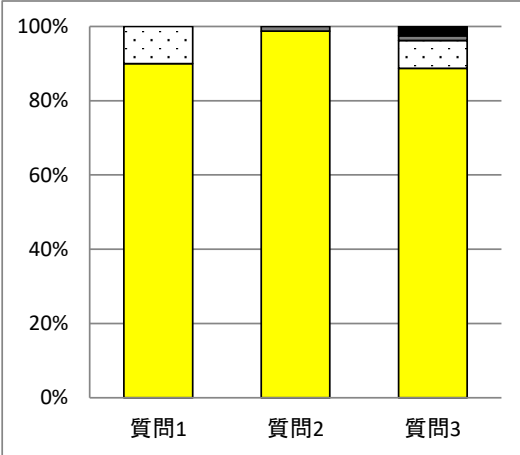
質問項目

1	先生は、この授業の目標・ねらいをきちんと伝えていますか
2	先生は、授業時間内や課題・宿題等で、この授業で覚えた知識・技能を活用する機会を与えていますか
3	この授業によって学力や技能の向上を実感していますか
4	この授業に自分なりの課題や目標をもって取り組んでいますか

質問4 当てはまる

$\frac{80}{129}$  **62.02 %**

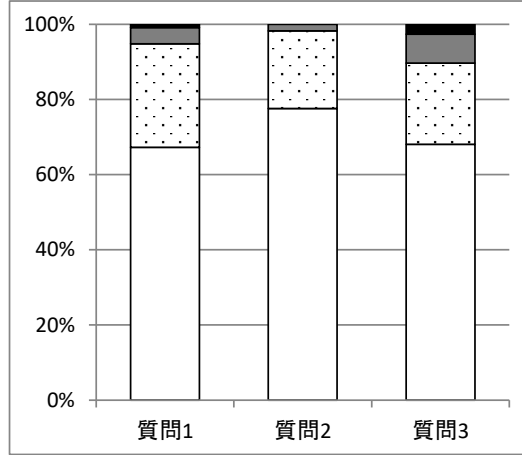
	質問1	質問2	質問3
当てはまる	72	79	71
やや当てはまる	8	0	6
あまり当てはまらない	0	1	1
当てはまらない	0	0	2



質問4 当てはまる+やや当てはまる

$\frac{116}{129}$  **89.92 %**

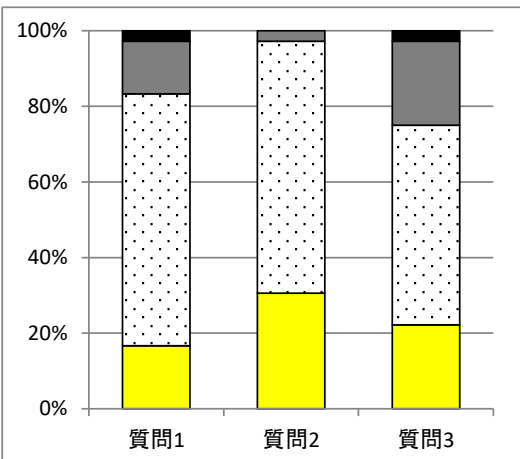
	質問1	質問2	質問3
当てはまる	78	90	79
やや当てはまる	32	24	25
あまり当てはまらない	5	2	9
当てはまらない	1	0	3



質問4 やや当てはまる

$\frac{36}{129}$  **27.91 %**

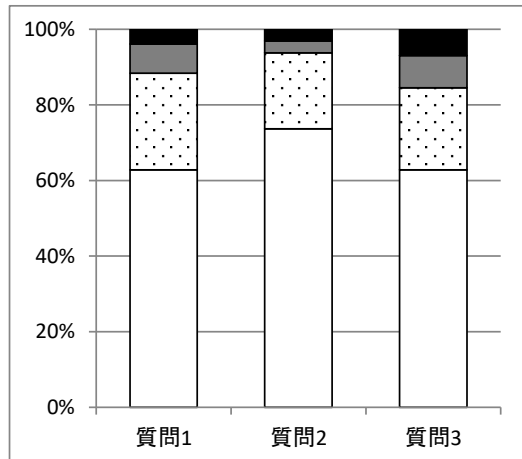
	質問1	質問2	質問3
当てはまる	6	11	8
やや当てはまる	24	24	19
あまり当てはまらない	5	1	8
当てはまらない	1	0	1



質問4 すべて

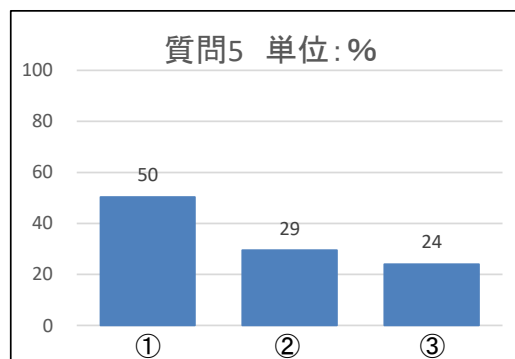
$\frac{129}{129}$  **100 %**

	質問1	質問2	質問3
当てはまる	81	95	81
やや当てはまる	33	26	28
あまり当てはまらない	10	4	11
当てはまらない	5	4	9



質問5 一人1台端末の活用についてに当てはまるものを選択してください(複数選択)

- ①先生は、この授業で、教材の配布や解答の共有など、先生主導による一人1台端末の活用を行っている
- ②先生は、この授業で、ノートや写真・動画による記録など、生徒主導による一人1台端末の活用を促している
- ③先生はこの授業に関して、一人1台端末を活用した予習(反転学習)や課題学習などを促している



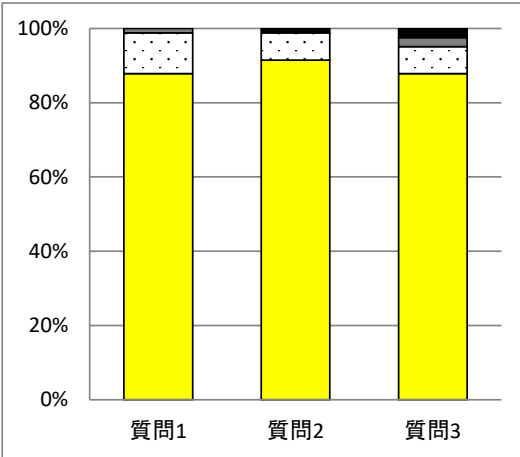
質問項目

1	先生は、この授業の目標・ねらいをきちんと伝えてありますか
2	先生は、授業時間内や課題・宿題等で、この授業で覚えた知識・技能を活用する機会を与えていますか
3	この授業によって学力や技能の向上を実感していますか
4	この授業に自分なりの課題や目標をもって取り組んでいますか

質問4 当てはまる

$\frac{82}{127}$  64.57 %

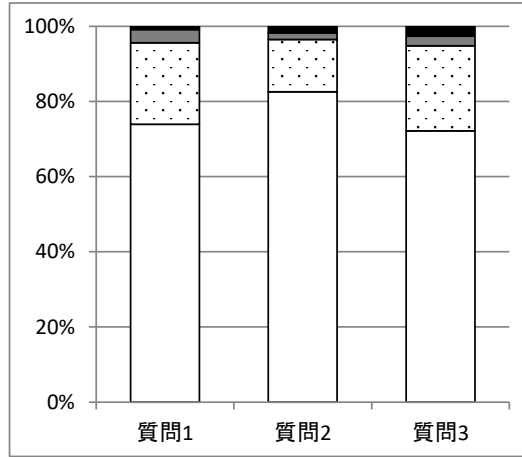
	質問1	質問2	質問3
当てはまる	72	75	72
やや当てはまる	9	6	6
あまり当てはまらない	1	0	2
当てはまらない	0	1	2



質問4 当てはまる+やや当てはまる

$\frac{115}{127}$  90.55 %

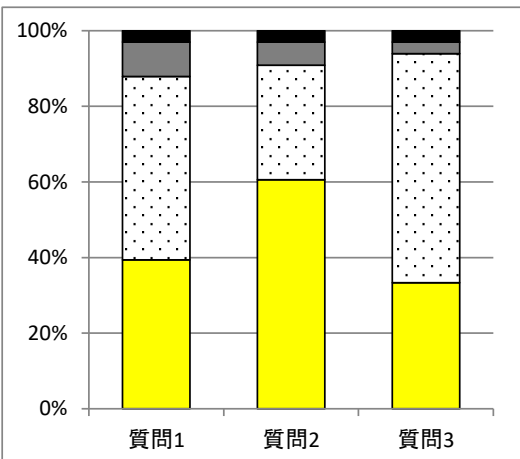
	質問1	質問2	質問3
当てはまる	85	95	83
やや当てはまる	25	16	26
あまり当てはまらない	4	2	3
当てはまらない	1	2	3



質問4 やや当てはまる

$\frac{33}{127}$  25.98 %

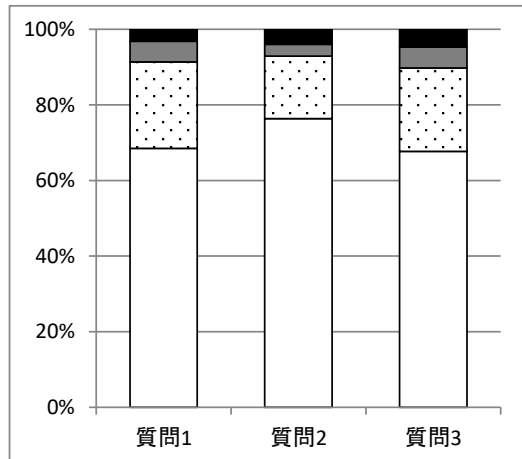
	質問1	質問2	質問3
当てはまる	13	20	11
やや当てはまる	16	10	20
あまり当てはまらない	3	2	1
当てはまらない	1	1	1



質問4 すべて

$\frac{127}{127}$  100 %

	質問1	質問2	質問3
当てはまる	87	97	86
やや当てはまる	29	21	28
あまり当てはまらない	7	4	7
当てはまらない	4	5	6



質問5 一人1台端末の活用についてに当てはまるものを選択してください(複数選択)

- ①先生は、この授業で、教材の配布や解答の共有など、先生主導による一人1台端末の活用を行っている
- ②先生は、この授業で、ノートや写真・動画による記録など、生徒主導による一人1台端末の活用を促している
- ③先生はこの授業に関して、一人1台端末を活用した予習(反転学習)や課題学習などを促している

