

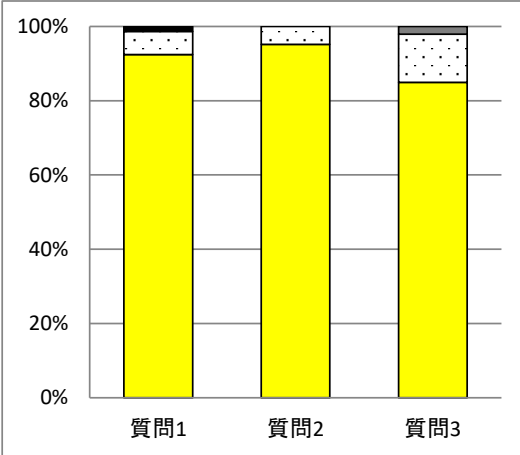
質問項目

1	先生は、この授業の目標・ねらいをきちんと伝えてありますか
2	先生は、授業時間内や課題・宿題等で、この授業で覚えた知識・技能を活用する機会を与えていますか
3	この授業によって学力や技能の向上を実感していますか
4	この授業に自分なりの課題や目標をもって取り組んでいますか

質問4 当てはまる

146 / 256 = **57.03 %**

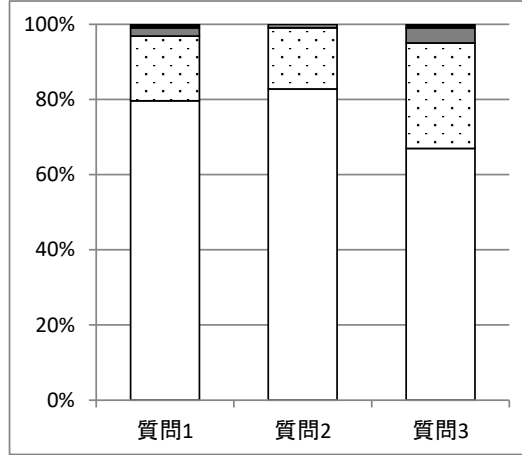
	質問1	質問2	質問3
当てはまる	135	139	124
やや当てはまる	9	7	19
あまり当てはまらない	0	0	3
当てはまらない	2	0	0



質問4 当てはまる+やや当てはまる

221 / 256 = **86.33 %**

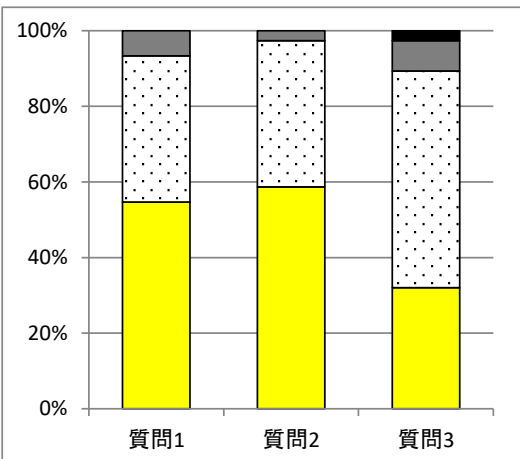
	質問1	質問2	質問3
当てはまる	176	183	148
やや当てはまる	38	36	62
あまり当てはまらない	5	2	9
当てはまらない	2	0	2



質問4 やや当てはまる

75 / 256 = **29.3 %**

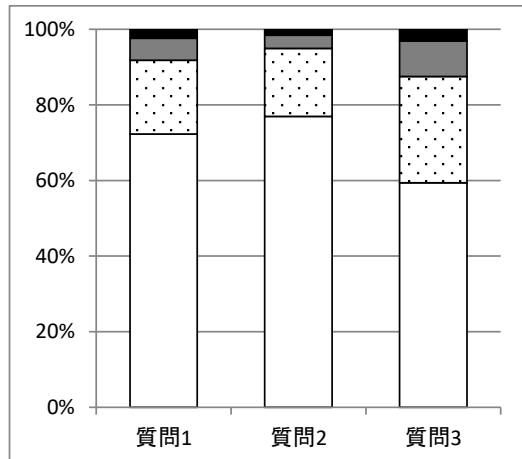
	質問1	質問2	質問3
当てはまる	41	44	24
やや当てはまる	29	29	43
あまり当てはまらない	5	2	6
当てはまらない	0	0	2



質問4 すべて

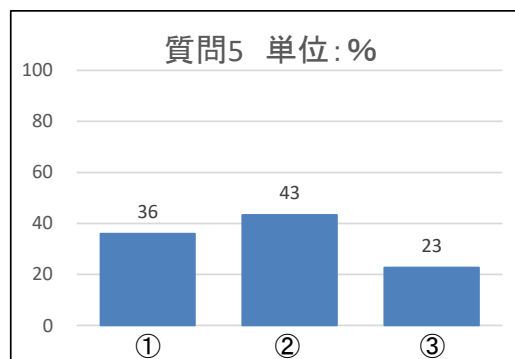
256 / 256 = **100 %**

	質問1	質問2	質問3
当てはまる	185	197	152
やや当てはまる	50	46	72
あまり当てはまらない	15	9	24
当てはまらない	6	4	8



質問5 一人1台端末の活用についてに当てはまるものを選択してください(複数選択)

- ①先生は、この授業で、教材の配布や解答の共有など、先生主導による一人1台端末の活用を行っている
- ②先生は、この授業で、ノートや写真・動画による記録など、生徒主導による一人1台端末の活用を促している
- ③先生はこの授業に関して、一人1台端末を活用した予習(反転学習)や課題学習などを促している



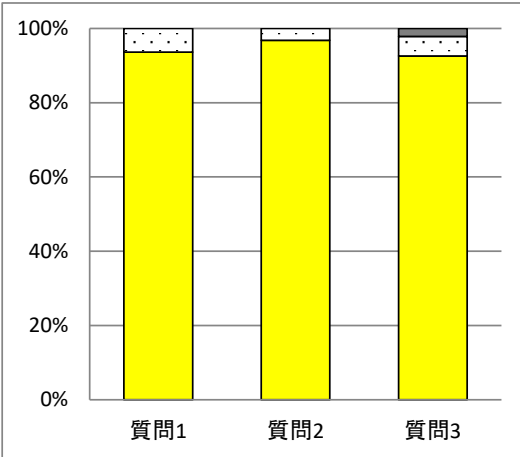
質問項目

1	先生は、この授業の目標・ねらいをきちんと伝えていきますか
2	先生は、授業時間内や課題・宿題等で、この授業で覚えた知識・技能を活用する機会を与えていますか
3	この授業によって学力や技能の向上を実感していますか
4	この授業に自分なりの課題や目標をもって取り組んでいますか

質問4 当てはまる

$\frac{94}{134}$ 70.15 %

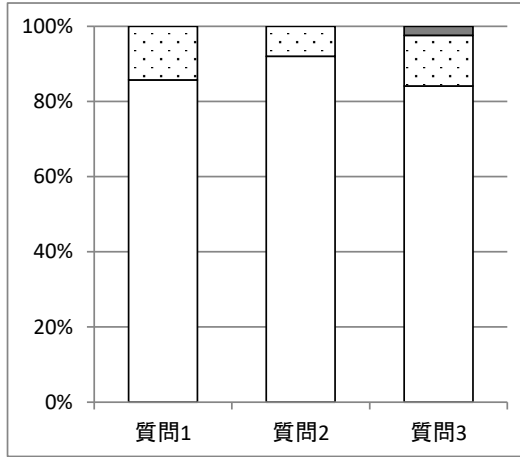
	質問1	質問2	質問3
当てはまる	88	91	87
やや当てはまる	6	3	5
あまり当てはまらない	0	0	2
当てはまらない	0	0	0



質問4 当てはまる+やや当てはまる

$\frac{126}{134}$ 94.03 %

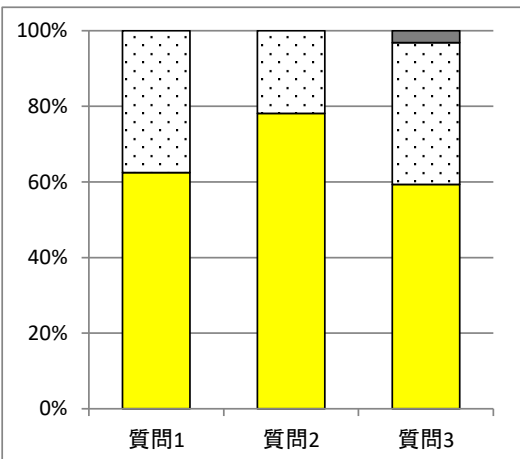
	質問1	質問2	質問3
当てはまる	108	116	106
やや当てはまる	18	10	17
あまり当てはまらない	0	0	3
当てはまらない	0	0	0



質問4 やや当てはまる

$\frac{32}{134}$ 23.88 %

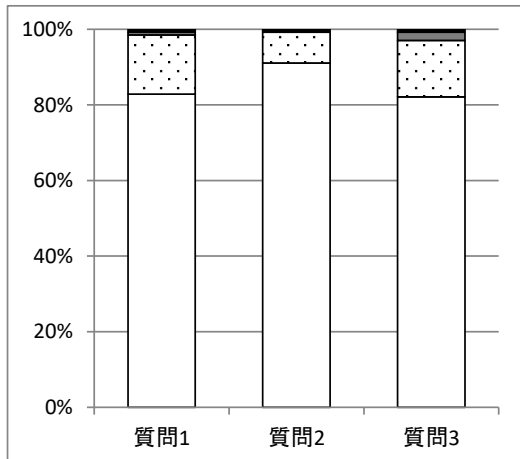
	質問1	質問2	質問3
当てはまる	20	25	19
やや当てはまる	12	7	12
あまり当てはまらない	0	0	1
当てはまらない	0	0	0



質問4 すべて

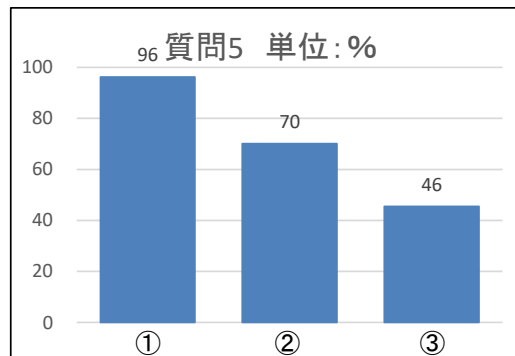
$\frac{134}{134}$ 100 %

	質問1	質問2	質問3
当てはまる	111	122	110
やや当てはまる	21	11	20
あまり当てはまらない	1	0	3
当てはまらない	1	1	1



質問5 一人1台端末の活用についてに当てはまるものを選択してください(複数選択)

- ①先生は、この授業で、教材の配布や解答の共有など、先生主導による一人1台端末の活用を行っている
- ②先生は、この授業で、ノートや写真・動画による記録など、生徒主導による一人1台端末の活用を促している
- ③先生はこの授業に関して、一人1台端末を活用した予習(反転学習)や課題学習などを促している



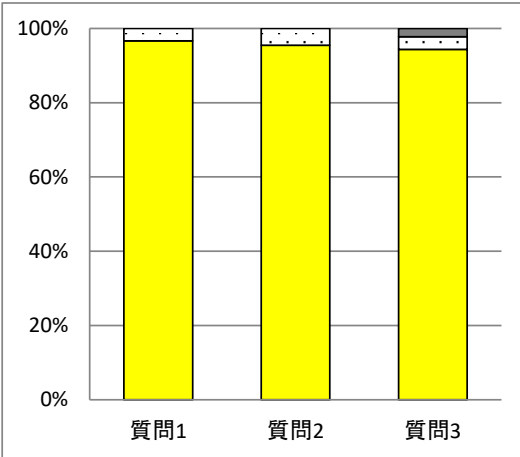
質問項目

1	先生は、この授業の目標・ねらいをきちんと伝えていきますか
2	先生は、授業時間内や課題・宿題等で、この授業で覚えた知識・技能を活用する機会を与えていますか
3	この授業によって学力や技能の向上を実感していますか
4	この授業に自分なりの課題や目標をもって取り組んでいますか

質問4 当てはまる

$\frac{89}{122} = 72.95\%$

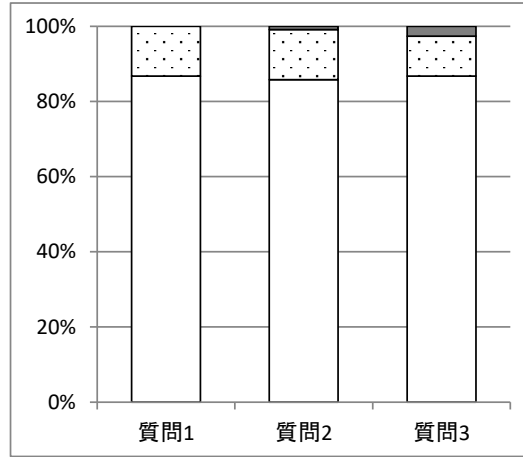
	質問1	質問2	質問3
当てはまる	86	85	84
やや当てはまる	3	4	3
あまり当てはまらない	0	0	2
当てはまらない	0	0	0



質問4 当てはまる+やや当てはまる

$\frac{113}{122} = 92.62\%$

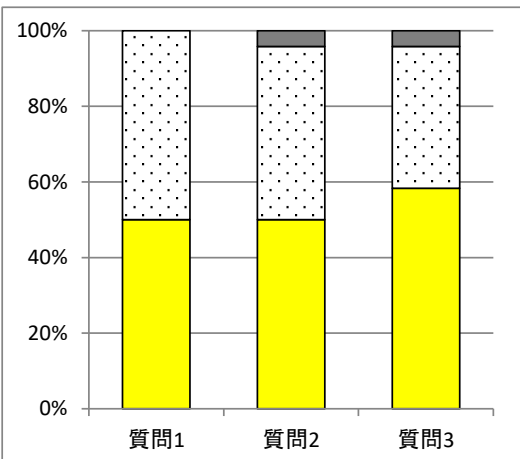
	質問1	質問2	質問3
当てはまる	98	97	98
やや当てはまる	15	15	12
あまり当てはまらない	0	1	3
当てはまらない	0	0	0



質問4 やや当てはまる

$\frac{24}{122} = 19.67\%$

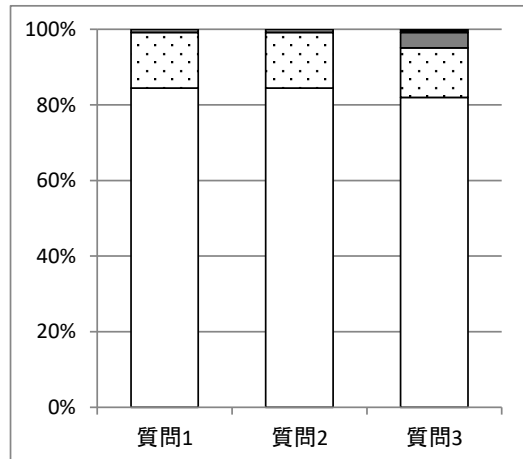
	質問1	質問2	質問3
当てはまる	12	12	14
やや当てはまる	12	11	9
あまり当てはまらない	0	1	1
当てはまらない	0	0	0



質問4 すべて

$\frac{122}{122} = 100\%$

	質問1	質問2	質問3
当てはまる	103	103	100
やや当てはまる	18	18	16
あまり当てはまらない	1	1	5
当てはまらない	0	0	1



質問5 一人1台端末の活用についてに当てはまるものを選択してください(複数選択)

- ①先生は、この授業で、教材の配布や解答の共有など、先生主導による一人1台端末の活用を行っている
- ②先生は、この授業で、ノートや写真・動画による記録など、生徒主導による一人1台端末の活用を促している
- ③先生はこの授業に関して、一人1台端末を活用した予習(反転学習)や課題学習などを促している

