

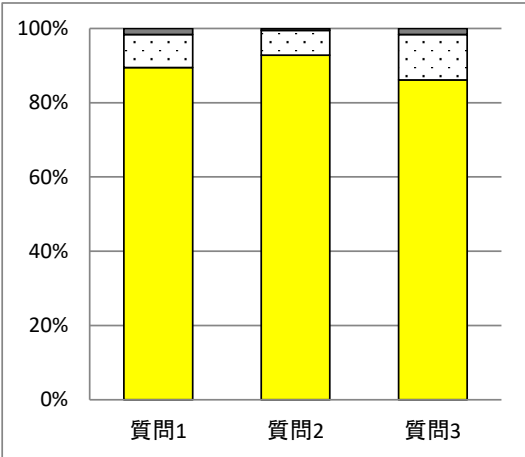
質問項目

1	先生は、この授業の目標・ねらいをきちんと伝えてありますか
2	先生は、授業時間内や課題・宿題等で、この授業で覚えた知識・技能を活用する機会を与えていますか
3	この授業によって学力や技能の向上を実感していますか
4	この授業に自分なりの課題や目標をもって取り組んでいますか

質問4 当てはまる

180 / 258 = **69.77 %**

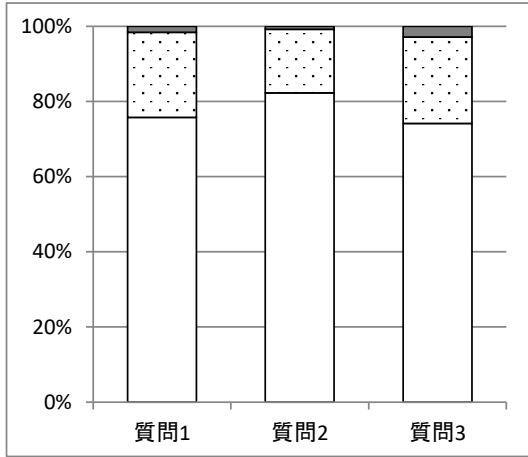
	質問1	質問2	質問3
当てはまる	161	167	155
やや当てはまる	16	12	22
あまり当てはまらない	3	1	3
当てはまらない	0	0	0



質問4 当てはまる+やや当てはまる

248 / 258 = **96.12 %**

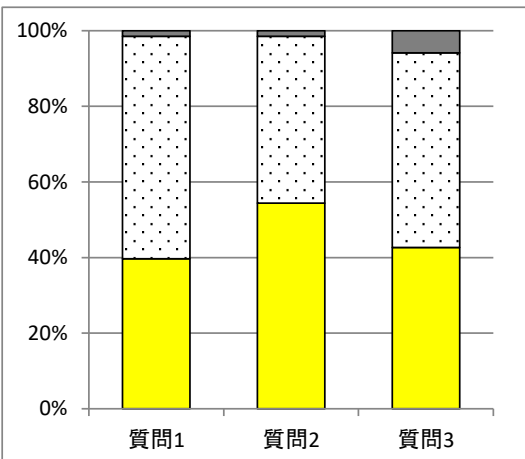
	質問1	質問2	質問3
当てはまる	188	204	184
やや当てはまる	56	42	57
あまり当てはまらない	4	2	7
当てはまらない	0	0	0



質問4 やや当てはまる

68 / 258 = **26.36 %**

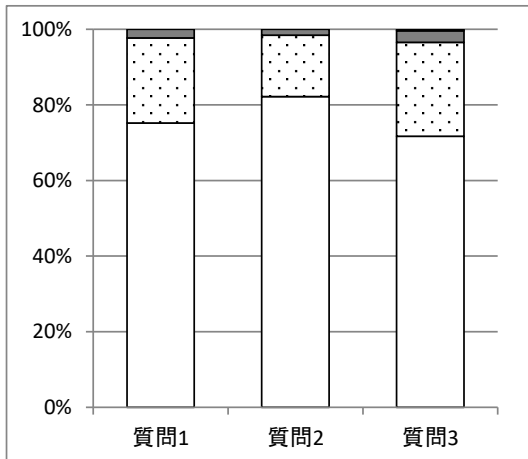
	質問1	質問2	質問3
当てはまる	27	37	29
やや当てはまる	40	30	35
あまり当てはまらない	1	1	4
当てはまらない	0	0	0



質問4 すべて

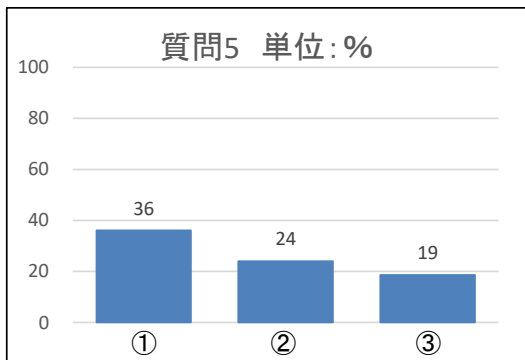
258 / 258 = **100 %**

	質問1	質問2	質問3
当てはまる	194	212	185
やや当てはまる	58	42	64
あまり当てはまらない	6	4	8
当てはまらない	0	0	1



質問5 一人1台端末の活用についてに当てはまるものを選択してください(複数選択)

- ①先生は、この授業で、教材の配布や解答の共有など、先生主導による一人1台端末の活用を行っている
- ②先生は、この授業で、ノートや写真・動画による記録など、生徒主導による一人1台端末の活用を促している
- ③先生はこの授業に関して、一人1台端末を活用した予習(反転学習)や課題学習などを促している



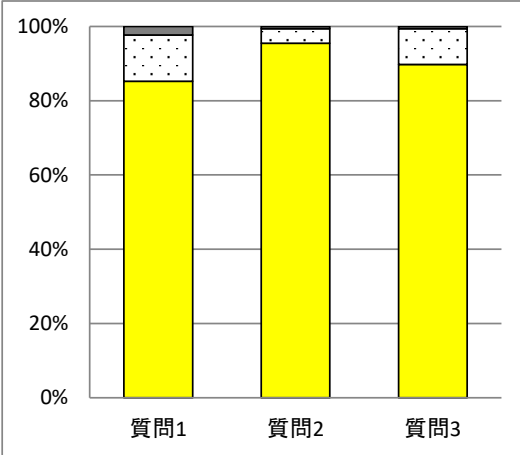
質問項目

1	先生は、この授業の目標・ねらいをきちんと伝えてありますか
2	先生は、授業時間内や課題・宿題等で、この授業で覚えた知識・技能を活用する機会を与えていますか
3	この授業によって学力や技能の向上を実感していますか
4	この授業に自分なりの課題や目標をもって取り組んでいますか

質問4 当てはまる

$\frac{176}{258}$ 68.22 %

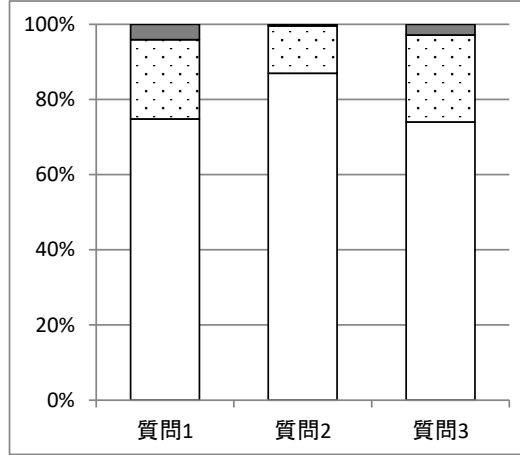
	質問1	質問2	質問3
当てはまる	150	168	158
やや当てはまる	22	7	17
あまり当てはまらない	4	1	1
当てはまらない	0	0	0



質問4 当てはまる+やや当てはまる

$\frac{246}{258}$ 95.35 %

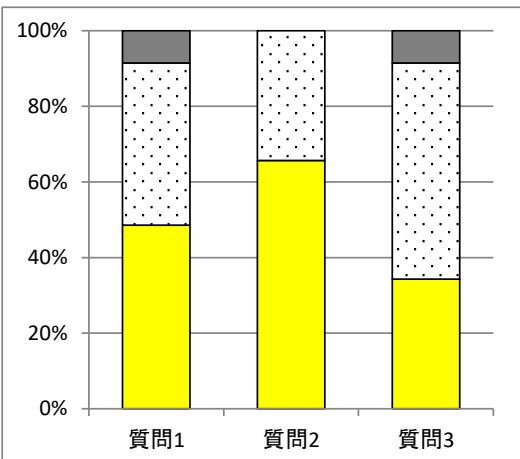
	質問1	質問2	質問3
当てはまる	184	214	182
やや当てはまる	52	31	57
あまり当てはまらない	10	1	7
当てはまらない	0	0	0



質問4 やや当てはまる

$\frac{70}{258}$ 27.13 %

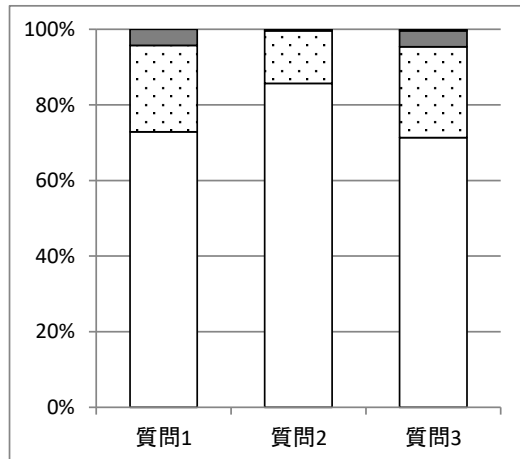
	質問1	質問2	質問3
当てはまる	34	46	24
やや当てはまる	30	24	40
あまり当てはまらない	6	0	6
当てはまらない	0	0	0



質問4 すべて

$\frac{258}{258}$ 100 %

	質問1	質問2	質問3
当てはまる	188	221	184
やや当てはまる	59	36	62
あまり当てはまらない	11	1	11
当てはまらない	0	0	1



質問5 一人1台端末の活用についてに当てはまるものを選択してください(複数選択)

- ①先生は、この授業で、教材の配布や解答の共有など、先生主導による一人1台端末の活用を行っている
- ②先生は、この授業で、ノートや写真・動画による記録など、生徒主導による一人1台端末の活用を促している
- ③先生はこの授業に関して、一人1台端末を活用した予習(反転学習)や課題学習などを促している

