

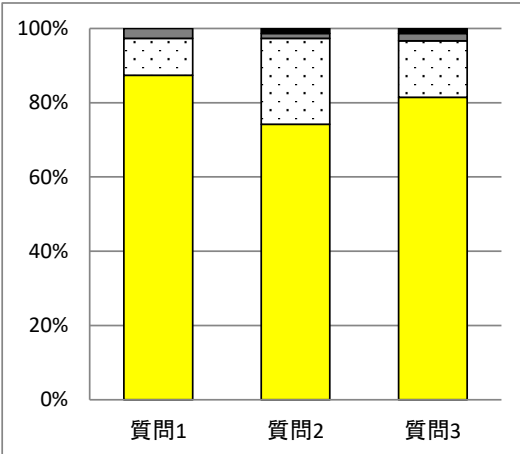
質問項目

1	先生は、この授業の目標・ねらいをきちんと伝えてありますか
2	先生は、授業時間内や課題・宿題等で、この授業で覚えた知識・技能を活用する機会を与えていますか
3	この授業によって学力や技能の向上を実感していますか
4	この授業に自分なりの課題や目標をもって取り組んでいますか

質問4 当てはまる

151 / 258 = 58.53 %

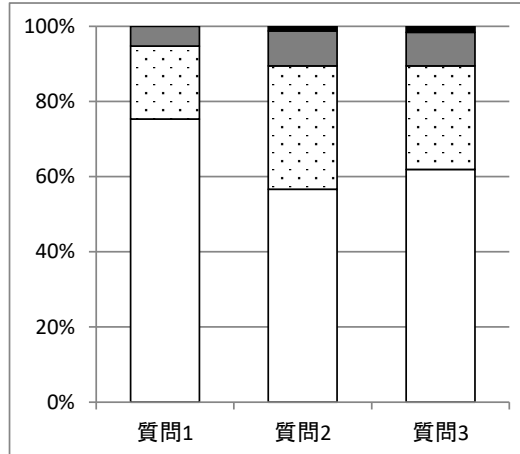
	質問1	質問2	質問3
当てはまる	132	112	123
やや当てはまる	15	35	23
あまり当てはまらない	4	2	3
当てはまらない	0	2	2



質問4 当てはまる+やや当てはまる

247 / 258 = 95.74 %

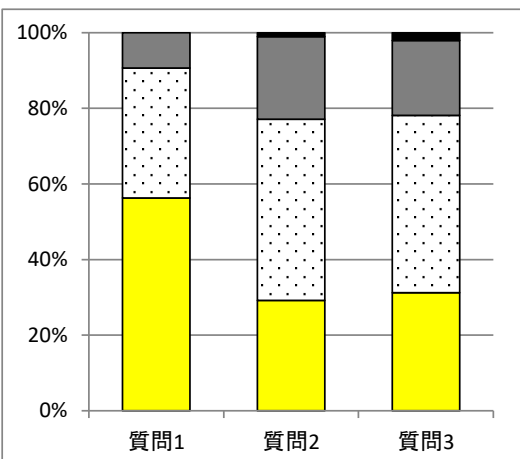
	質問1	質問2	質問3
当てはまる	186	140	153
やや当てはまる	48	81	68
あまり当てはまらない	13	23	22
当てはまらない	0	3	4



質問4 やや当てはまる

96 / 258 = 37.21 %

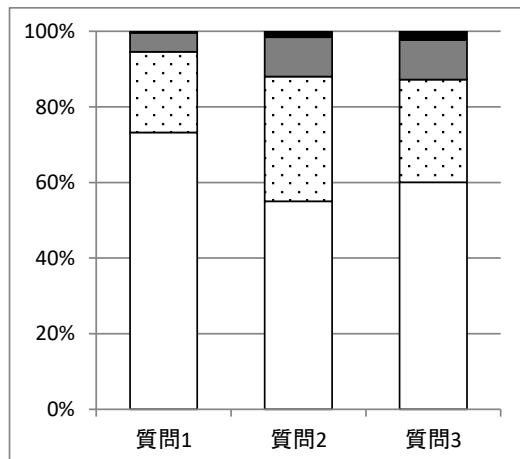
	質問1	質問2	質問3
当てはまる	54	28	30
やや当てはまる	33	46	45
あまり当てはまらない	9	21	19
当てはまらない	0	1	2



質問4 すべて

258 / 258 = 100 %

	質問1	質問2	質問3
当てはまる	189	142	155
やや当てはまる	55	85	70
あまり当てはまらない	13	27	27
当てはまらない	1	4	6



質問5 一人1台端末の活用についてに当てはまるものを選択してください(複数選択)

- ①先生は、この授業で、教材の配布や解答の共有など、先生主導による一人1台端末の活用を行っている
- ②先生は、この授業で、ノートや写真・動画による記録など、生徒主導による一人1台端末の活用を促している
- ③先生はこの授業に関して、一人1台端末を活用した予習(反転学習)や課題学習などを促している

