

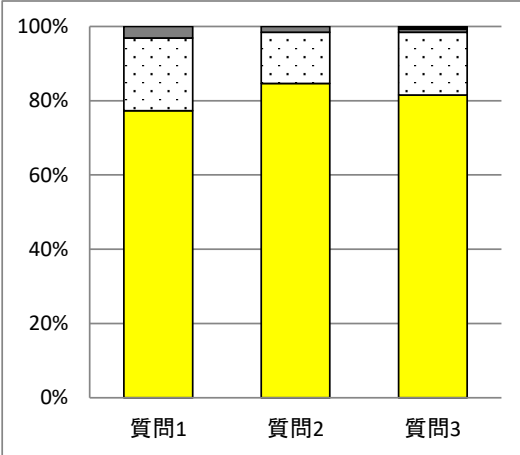
質問項目

1	先生は、この授業の目標・ねらいをきちんと伝えてありますか
2	先生は、授業時間内や課題・宿題等で、この授業で覚えた知識・技能を活用する機会を与えていますか
3	この授業によって学力や技能の向上を実感していますか
4	この授業に自分なりの課題や目標をもって取り組んでいますか

質問4 当てはまる

130 / 258 = **50.39 %**

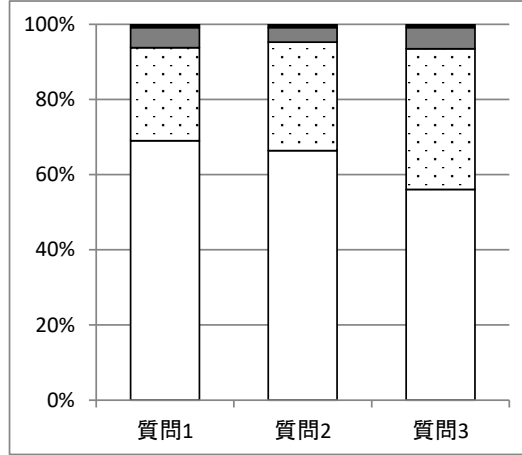
	質問1	質問2	質問3
当てはまる	99	110	106
やや当てはまる	25	18	22
あまり当てはまらない	4	2	1
当てはまらない	0	0	1



質問4 当てはまる+やや当てはまる

232 / 258 = **89.92 %**

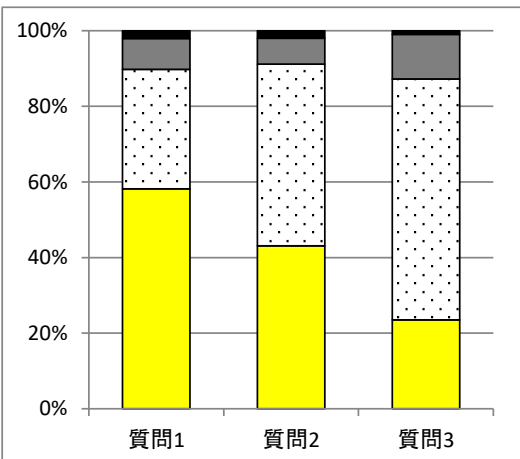
	質問1	質問2	質問3
当てはまる	156	154	130
やや当てはまる	56	67	87
あまり当てはまらない	12	9	13
当てはまらない	2	2	2



質問4 やや当てはまる

102 / 258 = **39.53 %**

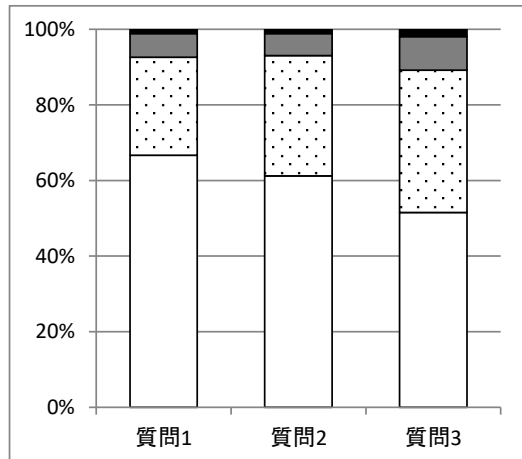
	質問1	質問2	質問3
当てはまる	57	44	24
やや当てはまる	31	49	65
あまり当てはまらない	8	7	12
当てはまらない	2	2	1



質問4 すべて

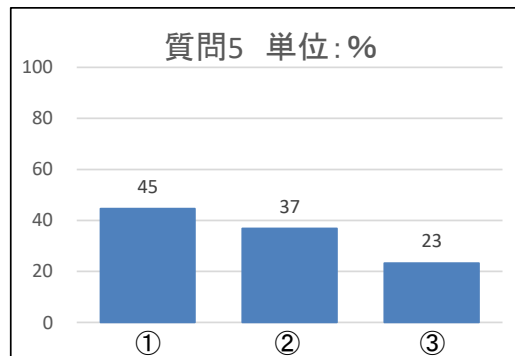
258 / 258 = **100 %**

	質問1	質問2	質問3
当てはまる	172	158	133
やや当てはまる	67	82	97
あまり当てはまらない	16	15	23
当てはまらない	3	3	5



質問5 一人1台端末の活用についてに当てはまるものを選択してください(複数選択)

- ①先生は、この授業で、教材の配布や解答の共有など、先生主導による一人1台端末の活用を行っている
- ②先生は、この授業で、ノートや写真・動画による記録など、生徒主導による一人1台端末の活用を促している
- ③先生はこの授業に関して、一人1台端末を活用した予習(反転学習)や課題学習などを促している



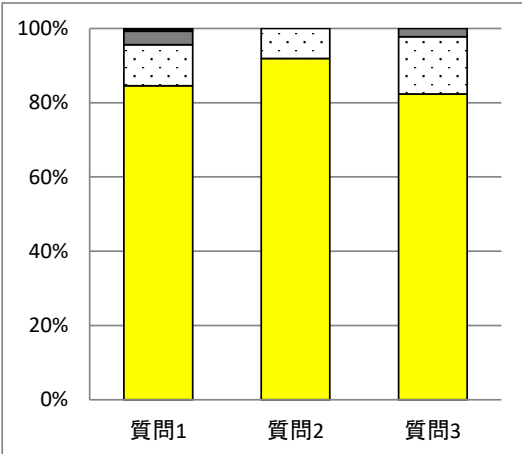
質問項目

1	先生は、この授業の目標・ねらいをきちんと伝えてありますか
2	先生は、授業時間内や課題・宿題等で、この授業で覚えた知識・技能を活用する機会を与えていますか
3	この授業によって学力や技能の向上を実感していますか
4	この授業に自分なりの課題や目標をもって取り組んでいますか

質問4 当てはまる

$\frac{136}{258}$ 52.71 %

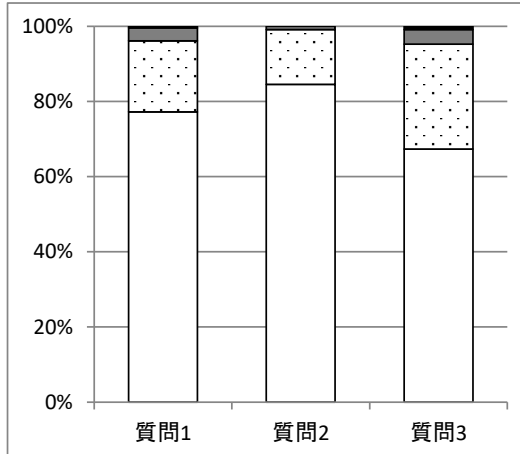
	質問1	質問2	質問3
当てはまる	115	125	112
やや当てはまる	15	11	21
あまり当てはまらない	5	0	3
当てはまらない	1	0	0



質問4 当てはまる+やや当てはまる

$\frac{233}{258}$ 90.31 %

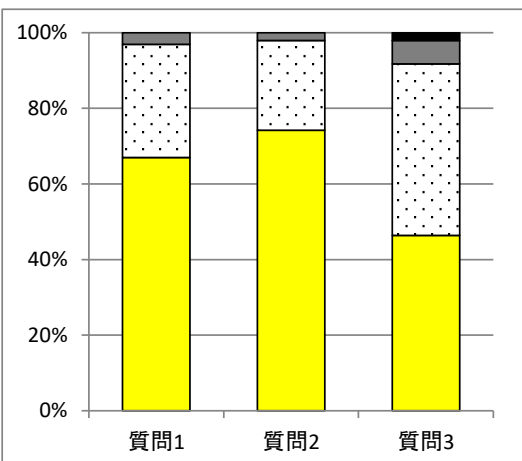
	質問1	質問2	質問3
当てはまる	180	197	157
やや当てはまる	44	34	65
あまり当てはまらない	8	2	9
当てはまらない	1	0	2



質問4 やや当てはまる

$\frac{97}{258}$ 37.6 %

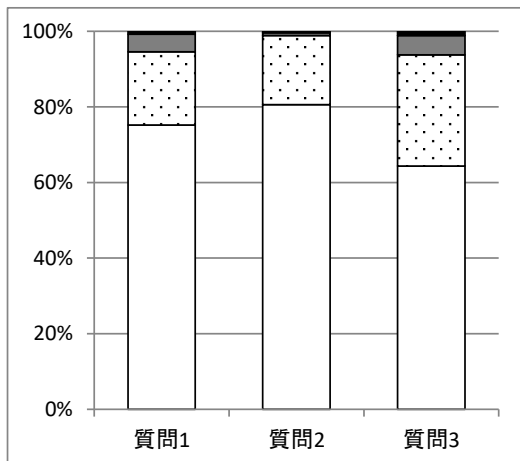
	質問1	質問2	質問3
当てはまる	65	72	45
やや当てはまる	29	23	44
あまり当てはまらない	3	2	6
当てはまらない	0	0	2



質問4 すべて

$\frac{258}{258}$ 100 %

	質問1	質問2	質問3
当てはまる	194	208	166
やや当てはまる	50	47	76
あまり当てはまらない	12	2	13
当てはまらない	2	1	3



質問5 一人1台端末の活用についてに当てはまるものを選択してください(複数選択)

- ①先生は、この授業で、教材の配布や解答の共有など、先生主導による一人1台端末の活用を行っている
- ②先生は、この授業で、ノートや写真・動画による記録など、生徒主導による一人1台端末の活用を促している
- ③先生はこの授業に関して、一人1台端末を活用した予習(反転学習)や課題学習などを促している

