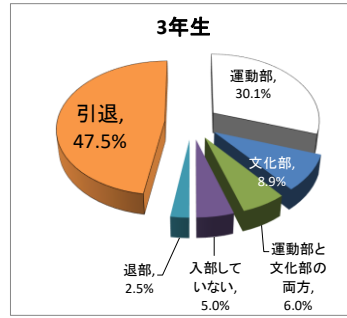
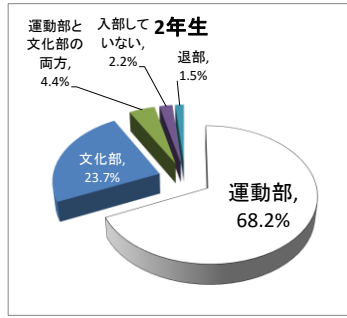
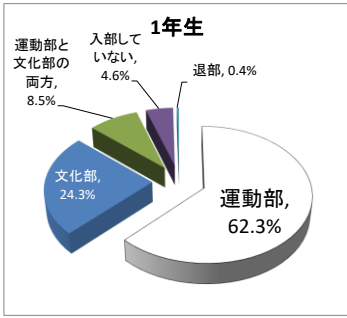


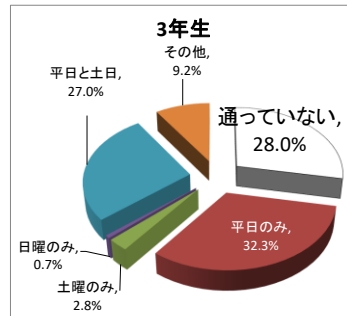
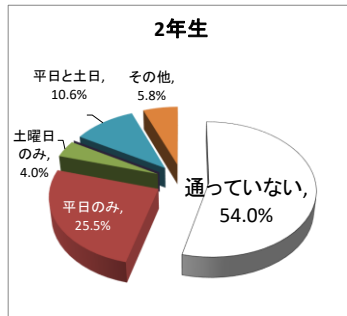
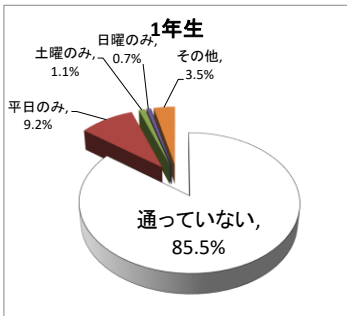
令和3年度第2回生徒実態調査結果 令和3年12月実施

1 部活動加入状況



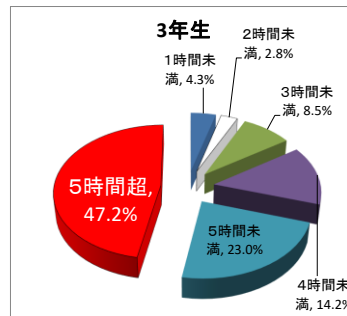
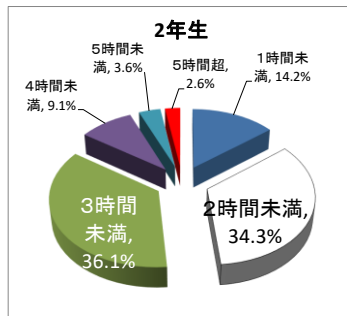
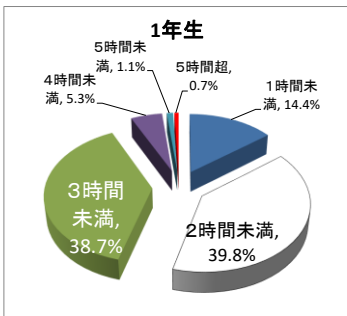
1、2年生は、第1回調査とほぼ同様の結果でした。3年生は第1回調査との差が激しく、「引退」が63.2%から47.5%に減少するなど、信頼性に欠ける結果になりました。

2 通塾率



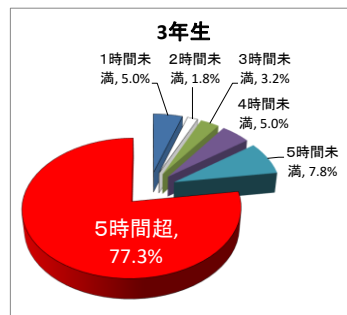
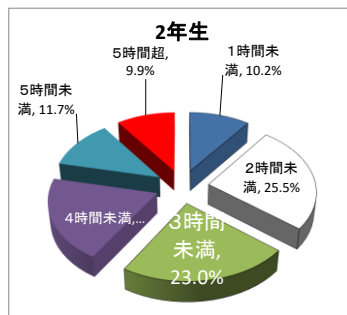
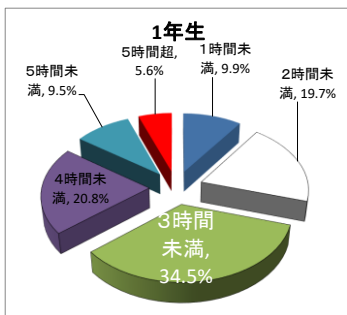
1年生は、ほぼ第1回調査の結果と同じ。2年生は、「通っていない」が約18ポイント減少。3年生は、「ほぼ毎日」通う割合が3割近くになりました。コロナ禍の影響によるものかもしれません。

3 自学自習の時間 平日



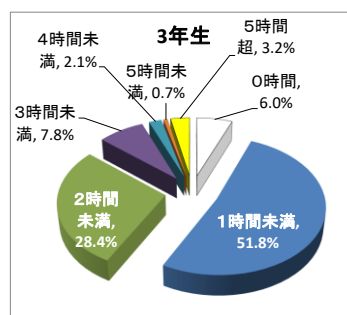
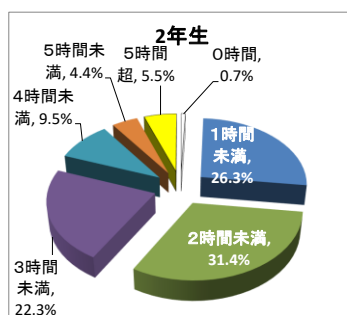
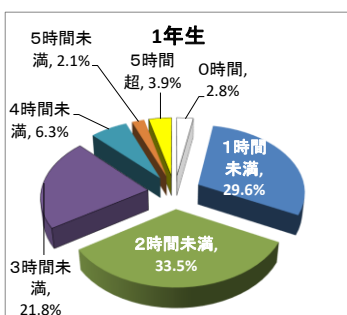
1年生は減少、2年生は増加、3年生は一段と増加という結果でした。1年生は「2時間未満」が5割を超えています。2年生は「2時間以上」が5割を超えました。

3-2 自学自習の時間 日曜・祝日



1年生は平日同様に減少傾向。「2時間未満」が約8ポイント増えています。逆に、2年生は「3時間以上」が約8ポイント増加し、全体の4割を超えました。3年生はさすがの結果でした。

4 1日当たりのSNSの利用状況



1、2年生は第1回の結果とほぼ同じ。3年生はさすがの結果でしたが、「1時間未満」が第1回よりも約5ポイント減少し、利用時間が若干のびる傾向が見られます。