

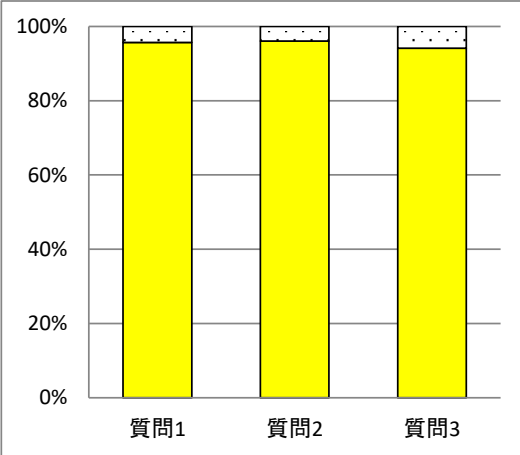
質問項目

1	先生は、この授業の目標・ねらいをきちんと伝えてありますか
2	先生は、授業時間内や課題・宿題等で、この授業で覚えた知識・技能を活用する機会を与えていますか
3	この授業によって学力や技能の向上を実感していますか
4	この授業に自分なりの課題や目標をもって取り組んでいますか

質問4 当てはまる

255 / 348 = 73.28 %

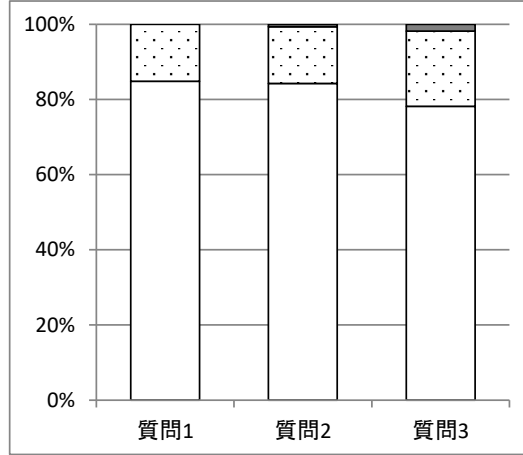
	質問1	質問2	質問3
当てはまる	244	245	240
やや当てはまる	11	10	15
あまり当てはまらない	0	0	0
当てはまらない	0	0	0



質問4 当てはまる+やや当てはまる

330 / 348 = 94.83 %

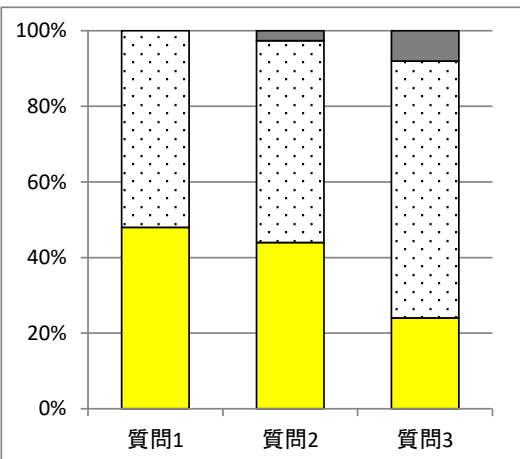
	質問1	質問2	質問3
当てはまる	280	278	258
やや当てはまる	50	50	66
あまり当てはまらない	0	2	6
当てはまらない	0	0	0



質問4 やや当てはまる

75 / 348 = 21.55 %

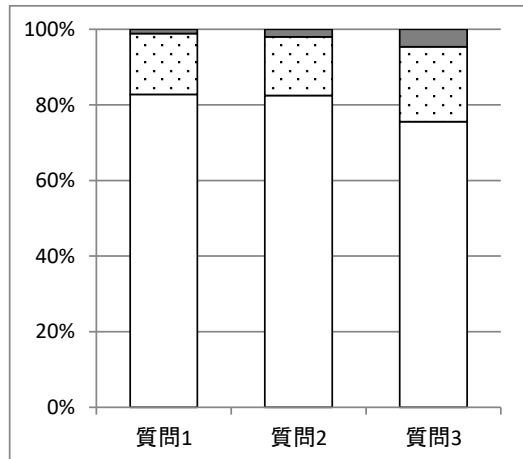
	質問1	質問2	質問3
当てはまる	36	33	18
やや当てはまる	39	40	51
あまり当てはまらない	0	2	6
当てはまらない	0	0	0



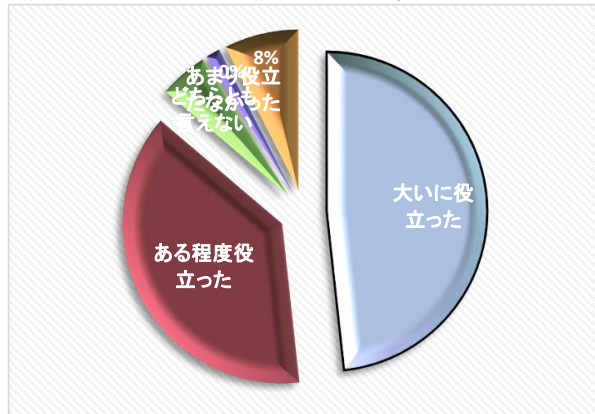
質問4 すべて

348 / 348 = 100 %

	質問1	質問2	質問3
当てはまる	288	287	263
やや当てはまる	56	54	69
あまり当てはまらない	4	7	16
当てはまらない	0	0	0



質問項目5 オンライン授業(ライブ、録画、スライドショー等)は役立ちましたか



	%
大いに役立った	48.3
ある程度役立った	37.9
どちらとも言えない	4.9
あまり役立たなかった	1.4
役立たなかった	0.0
実施されなかった	7.5

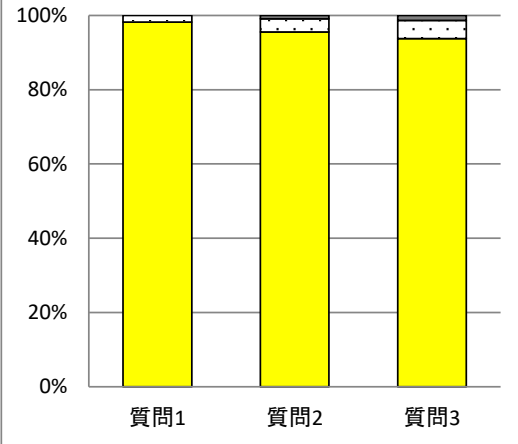
質問項目

1	先生は、この授業の目標・ねらいをきちんと伝えてありますか
2	先生は、授業時間内や課題・宿題等で、この授業で覚えた知識・技能を活用する機会を与えていますか
3	この授業によって学力や技能の向上を実感していますか
4	この授業に自分なりの課題や目標をもって取り組んでいますか

質問4 当てはまる

$\frac{225}{347}$ 64.84 %

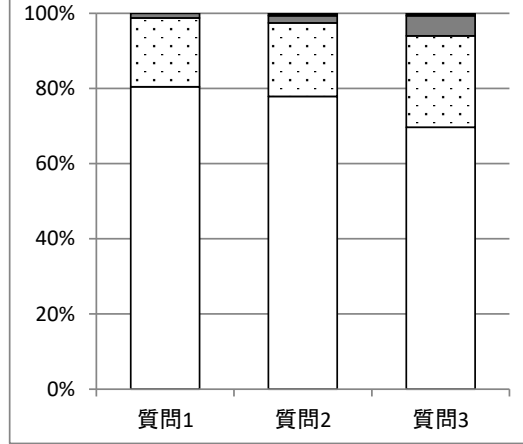
	質問1	質問2	質問3
当てはまる	221	215	211
やや当てはまる	4	8	11
あまり当てはまらない	0	2	3
当てはまらない	0	0	0



質問4 当てはまる+やや当てはまる

$\frac{317}{347}$ 91.35 %

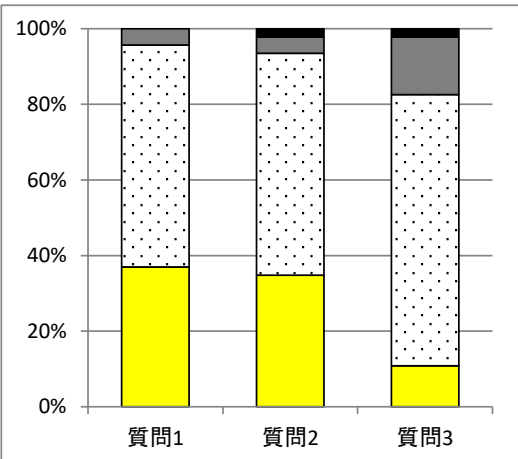
	質問1	質問2	質問3
当てはまる	255	247	221
やや当てはまる	58	62	77
あまり当てはまらない	4	6	17
当てはまらない	0	2	2



質問4 やや当てはまる

$\frac{92}{347}$ 26.51 %

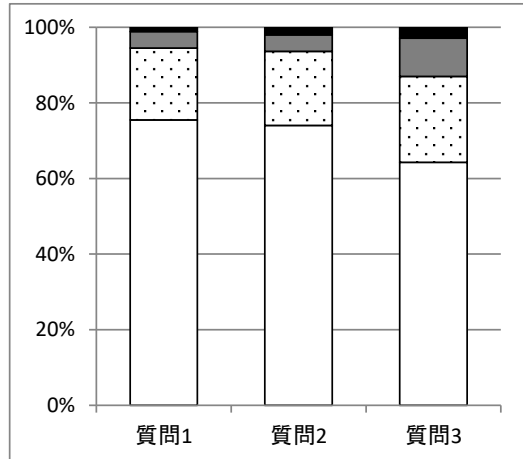
	質問1	質問2	質問3
当てはまる	34	32	10
やや当てはまる	54	54	66
あまり当てはまらない	4	4	14
当てはまらない	0	2	2



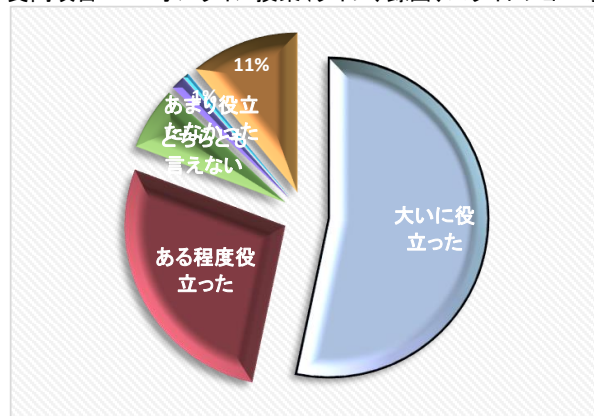
質問4 すべて

$\frac{347}{347}$ 100 %

	質問1	質問2	質問3
当てはまる	262	257	223
やや当てはまる	66	68	79
あまり当てはまらない	15	15	35
当てはまらない	4	7	10



質問項目5 オンライン授業(ライブ、録画、スライドショー等)は役立ちましたか



	%
大いに役立った	53.3
ある程度役立った	27.4
どちらとも言えない	6.3
あまり役立たなかった	1.4
役立たなかった	0.6
実施されなかった	11.0