

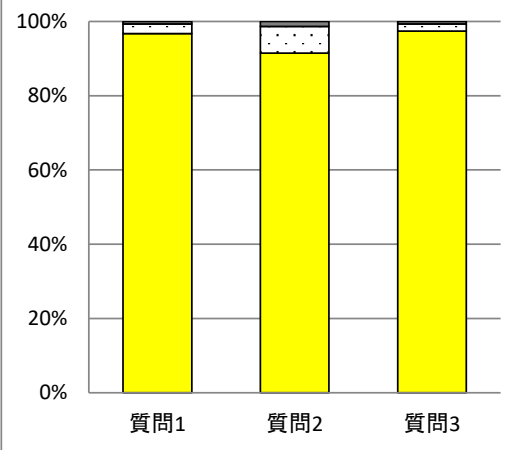
質問項目

1	先生は、この授業の目標・ねらいをきちんと伝えてありますか
2	先生は、授業時間内や課題・宿題等で、この授業で覚えた知識・技能を活用する機会を与えていますか
3	この授業によって学力や技能の向上を実感していますか
4	この授業に自分なりの課題や目標をもって取り組んでいますか

質問4 当てはまる

153 / 270 = 56.67 %

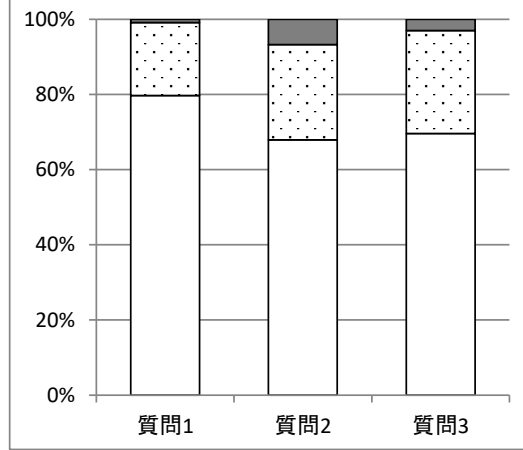
	質問1	質問2	質問3
当てはまる	148	140	149
やや当てはまる	4	11	3
あまり当てはまらない	1	2	1
当てはまらない	0	0	0



質問4 当てはまる+やや当てはまる

237 / 270 = 87.78 %

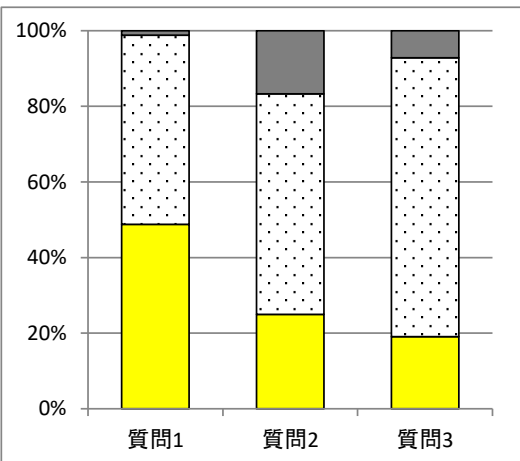
	質問1	質問2	質問3
当てはまる	189	161	165
やや当てはまる	46	60	65
あまり当てはまらない	2	16	7
当てはまらない	0	0	0



質問4 やや当てはまる

84 / 270 = 31.11 %

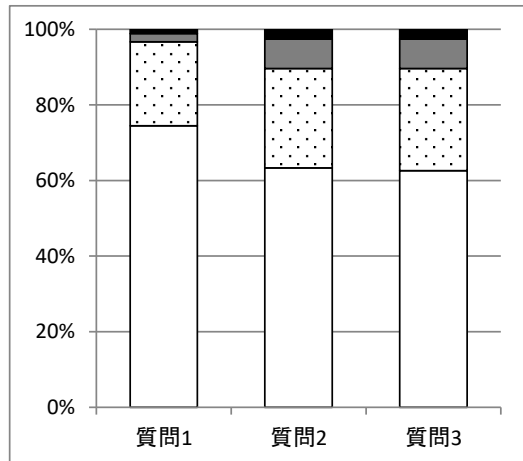
	質問1	質問2	質問3
当てはまる	41	21	16
やや当てはまる	42	49	62
あまり当てはまらない	1	14	6
当てはまらない	0	0	0



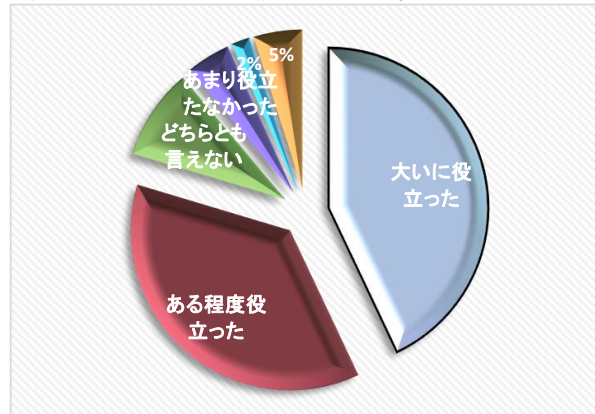
質問4 すべて

270 / 270 = 100 %

	質問1	質問2	質問3
当てはまる	201	171	169
やや当てはまる	60	71	73
あまり当てはまらない	6	21	21
当てはまらない	3	7	7



質問項目5 オンライン授業(ライブ、録画、スライドショー等)は役立ちましたか



	%
大いに役立った	43.0
ある程度役立った	36.7
どちらとも言えない	9.3
あまり役立たなかった	4.4
役立たなかった	1.9
実施されなかった	4.8

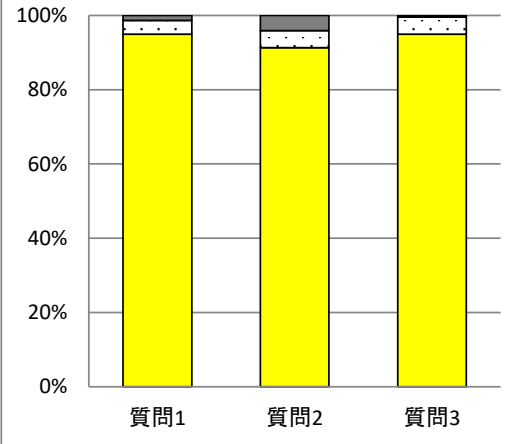
質問項目

1	先生は、この授業の目標・ねらいをきちんと伝えていますか
2	先生は、授業時間内や課題・宿題等で、この授業で覚えた知識・技能を活用する機会を与えていますか
3	この授業によって学力や技能の向上を実感していますか
4	この授業に自分なりの課題や目標をもって取り組んでいますか

質問4 当てはまる

219 / 346 = 63.29 %

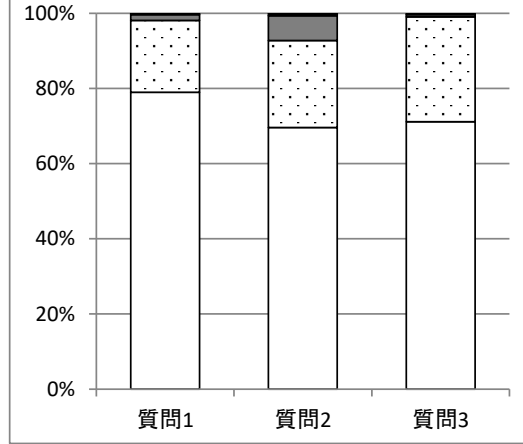
	質問1	質問2	質問3
当てはまる	208	200	208
やや当てはまる	8	10	10
あまり当てはまらない	3	9	1
当てはまらない	0	0	0



質問4 当てはまる+やや当てはまる

319 / 346 = 92.2 %

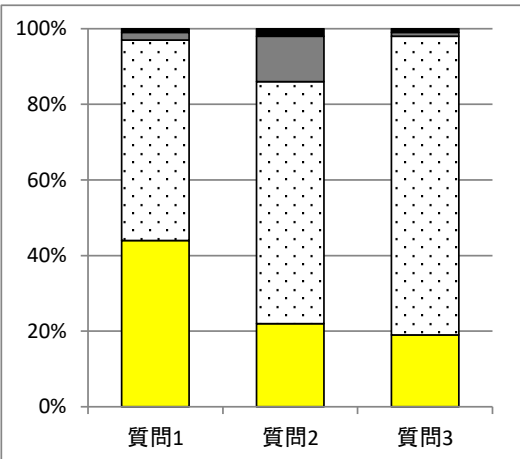
	質問1	質問2	質問3
当てはまる	252	222	227
やや当てはまる	61	74	89
あまり当てはまらない	5	21	2
当てはまらない	1	2	1



質問4 やや当てはまる

100 / 346 = 28.9 %

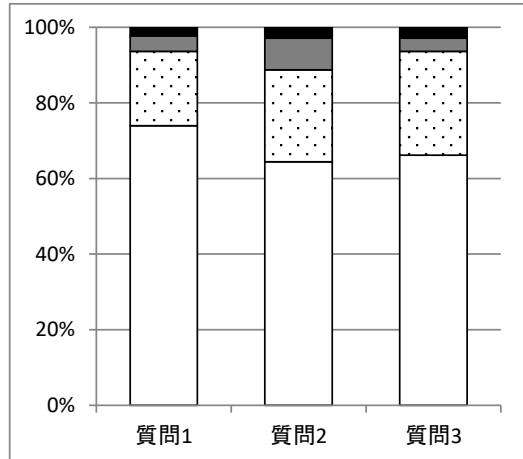
	質問1	質問2	質問3
当てはまる	44	22	19
やや当てはまる	53	64	79
あまり当てはまらない	2	12	1
当てはまらない	1	2	1



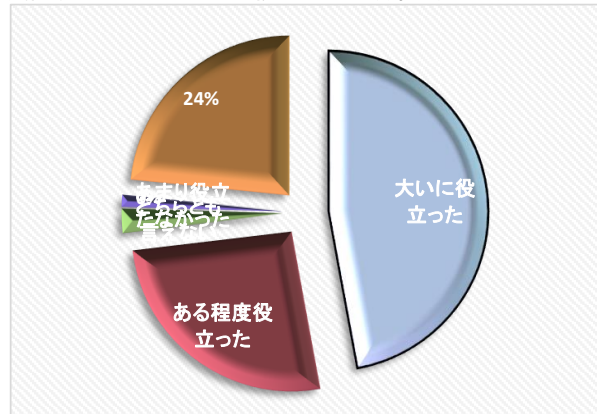
質問4 すべて

346 / 346 = 100 %

	質問1	質問2	質問3
当てはまる	256	223	229
やや当てはまる	68	84	95
あまり当てはまらない	14	29	12
当てはまらない	8	10	10



質問項目5 オンライン授業(ライブ、録画、スライドショー等)は役立ちましたか



	%
大いに役立った	47.1
ある程度役立った	26.0
どちらとも言えない	2.3
あまり役立たなかった	1.2
役立たなかった	0.0
実施されなかった	23.4