

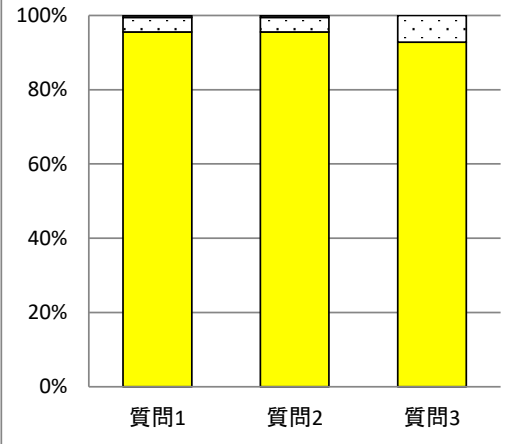
質問項目

1	先生は、この授業の目標・ねらいをきちんと伝えてありますか
2	先生は、授業時間内や課題・宿題等で、この授業で覚えた知識・技能を活用する機会を与えていますか
3	この授業によって学力や技能の向上を実感していますか
4	この授業に自分なりの課題や目標をもって取り組んでいますか

質問4 当てはまる

$\frac{180}{270} = 66.67\%$

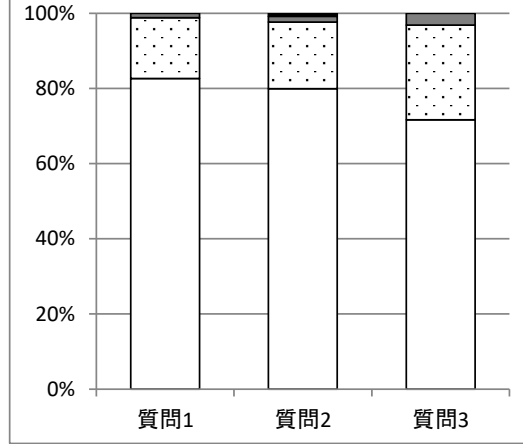
	質問1	質問2	質問3
当てはまる	172	172	167
やや当てはまる	7	7	13
あまり当てはまらない	1	1	0
当てはまらない	0	0	0



質問4 当てはまる+やや当てはまる

$\frac{254}{270} = 94.07\%$

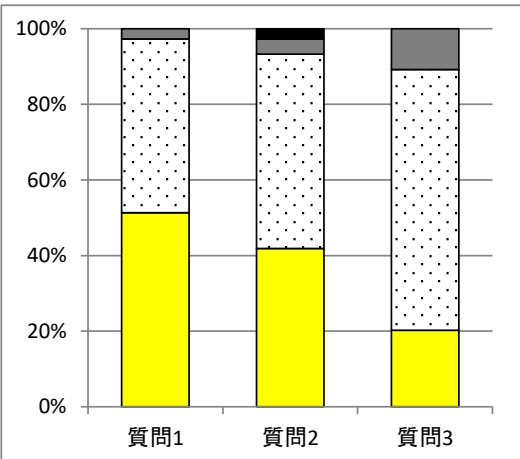
	質問1	質問2	質問3
当てはまる	210	203	182
やや当てはまる	41	45	64
あまり当てはまらない	3	4	8
当てはまらない	0	2	0



質問4 やや当てはまる

$\frac{74}{270} = 27.41\%$

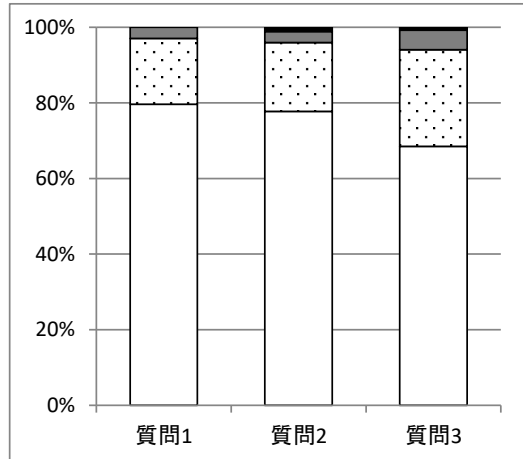
	質問1	質問2	質問3
当てはまる	38	31	15
やや当てはまる	34	38	51
あまり当てはまらない	2	3	8
当てはまらない	0	2	0



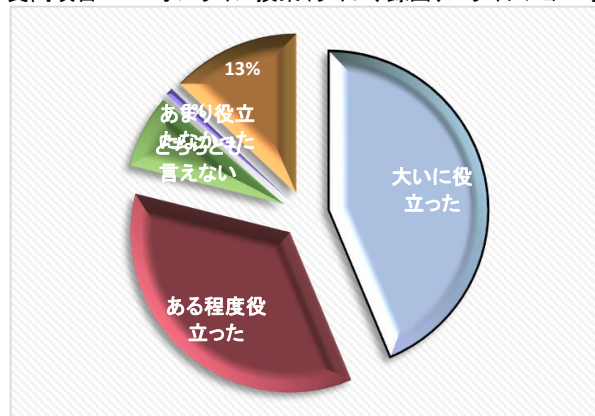
質問4 すべて

$\frac{270}{270} = 100\%$

	質問1	質問2	質問3
当てはまる	215	210	185
やや当てはまる	47	49	69
あまり当てはまらない	8	8	14
当てはまらない	0	3	2



質問項目5 オンライン授業(ライブ、録画、スライドショー等)は役立ちましたか



	%
大いに役立った	43.7
ある程度役立った	35.2
どちらとも言えない	7.4
あまり役立たなかった	0.7
役立たなかった	0.0
実施されなかった	13.0

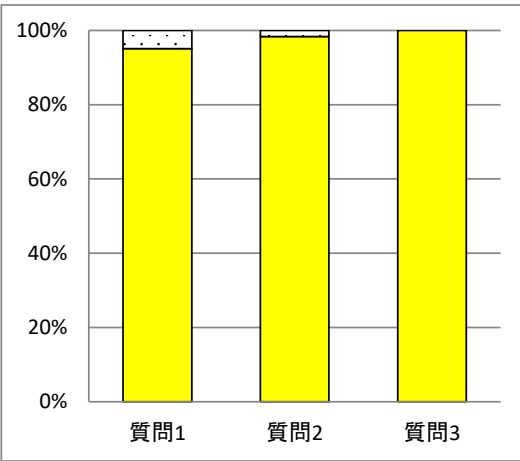
質問項目

1	先生は、この授業の目標・ねらいをきちんと伝えてありますか
2	先生は、授業時間内や課題・宿題等で、この授業で覚えた知識・技能を活用する機会を与えていますか
3	この授業によって学力や技能の向上を実感していますか
4	この授業に自分なりの課題や目標をもって取り組んでいますか

質問4 当てはまる

123 / 137 = 89.78 %

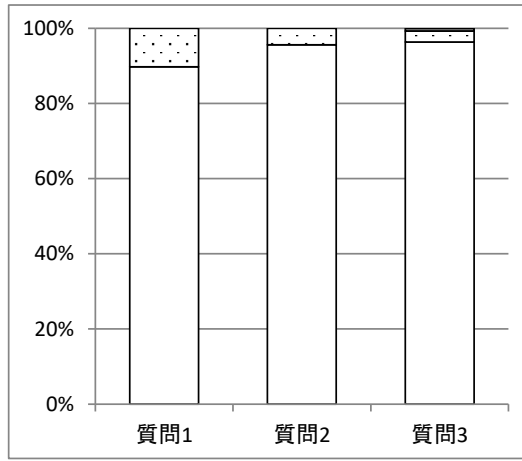
	質問1	質問2	質問3
当てはまる	117	121	123
やや当てはまる	6	2	0
あまり当てはまらない	0	0	0
当てはまらない	0	0	0



質問4 当てはまる+やや当てはまる

137 / 137 = 100 %

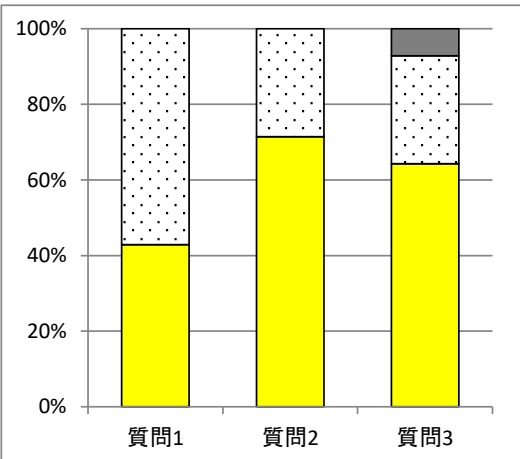
	質問1	質問2	質問3
当てはまる	123	131	132
やや当てはまる	14	6	4
あまり当てはまらない	0	0	1
当てはまらない	0	0	0



質問4 やや当てはまる

14 / 137 = 10.22 %

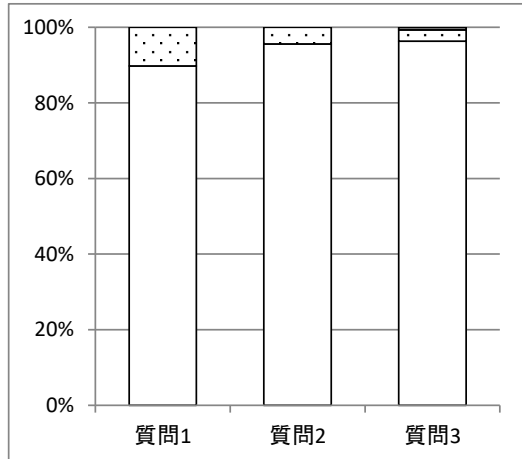
	質問1	質問2	質問3
当てはまる	6	10	9
やや当てはまる	8	4	4
あまり当てはまらない	0	0	1
当てはまらない	0	0	0



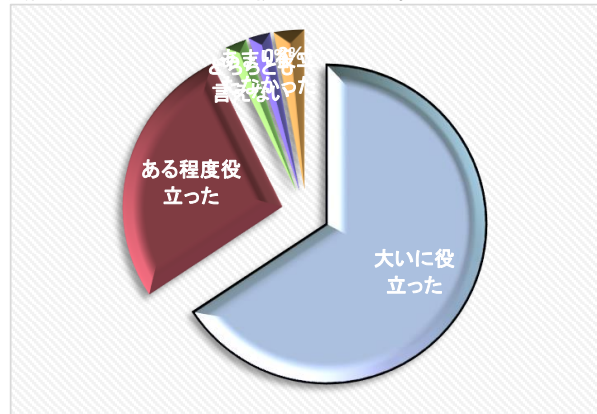
質問4 すべて

137 / 137 = 100 %

	質問1	質問2	質問3
当てはまる	123	131	132
やや当てはまる	14	6	4
あまり当てはまらない	0	0	1
当てはまらない	0	0	0



質問項目5 オンライン授業(ライブ、録画、スライドショー等)は役立ちましたか



	%
大いに役立った	65.7
ある程度役立った	27.0
どちらとも言えない	2.2
あまり役立たなかった	2.2
役立たなかった	0.0
実施されなかった	2.9

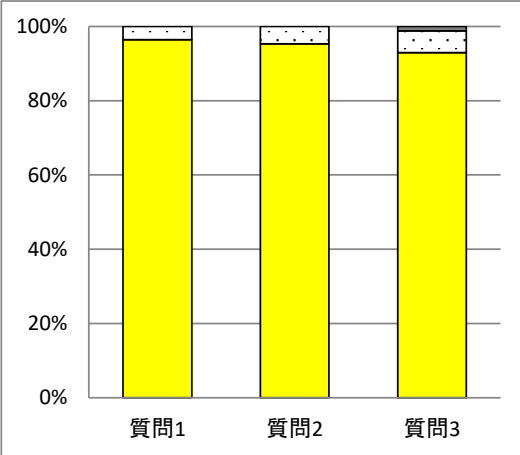
質問項目

1	先生は、この授業の目標・ねらいをきちんと伝えてありますか
2	先生は、授業時間内や課題・宿題等で、この授業で覚えた知識・技能を活用する機会を与えていますか
3	この授業によって学力や技能の向上を実感していますか
4	この授業に自分なりの課題や目標をもって取り組んでいますか

質問4 当てはまる

85 / 133 = 63.91 %

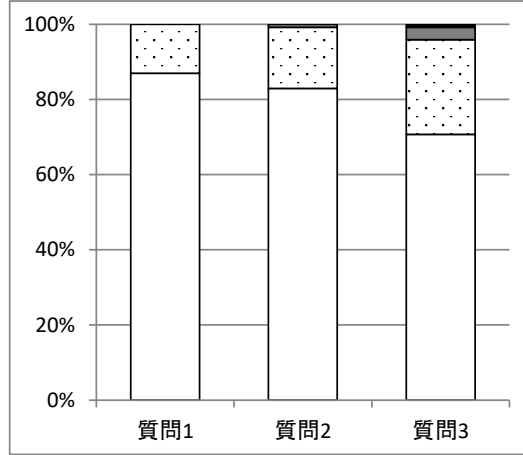
	質問1	質問2	質問3
当てはまる	82	81	79
やや当てはまる	3	4	5
あまり当てはまらない	0	0	1
当てはまらない	0	0	0



質問4 当てはまる+やや当てはまる

123 / 133 = 92.48 %

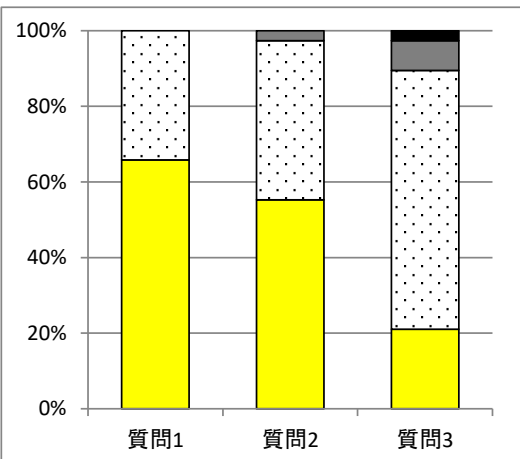
	質問1	質問2	質問3
当てはまる	107	102	87
やや当てはまる	16	20	31
あまり当てはまらない	0	1	4
当てはまらない	0	0	1



質問4 やや当てはまる

38 / 133 = 28.57 %

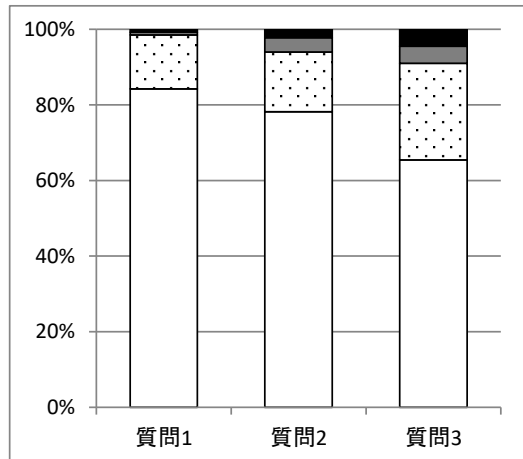
	質問1	質問2	質問3
当てはまる	25	21	8
やや当てはまる	13	16	26
あまり当てはまらない	0	1	3
当てはまらない	0	0	1



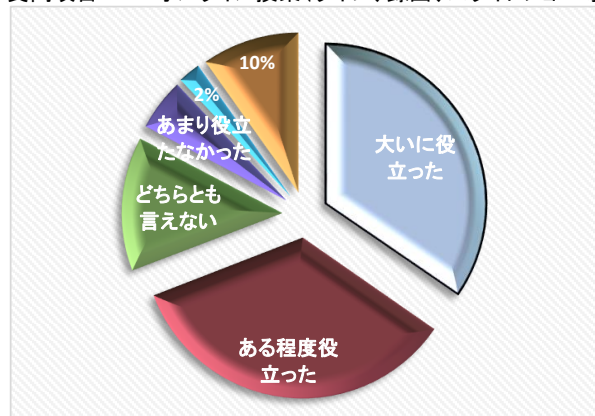
質問4 すべて

133 / 133 = 100 %

	質問1	質問2	質問3
当てはまる	112	104	87
やや当てはまる	19	21	34
あまり当てはまらない	1	5	6
当てはまらない	1	3	6



質問項目5 オンライン授業(ライブ、録画、スライドショー等)は役立ちましたか



	%
大いに役立った	34.6
ある程度役立った	34.6
どちらとも言えない	13.5
あまり役立たなかった	5.3
役立たなかった	2.3
実施されなかった	9.8