

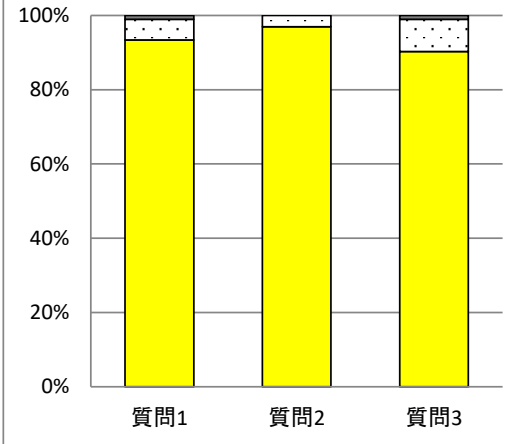
質問項目

1	先生は、この授業の目標・ねらいをきちんと伝えていますか
2	先生は、授業時間内や課題・宿題等で、この授業で覚えた知識・技能を活用する機会を与えていますか
3	この授業によって学力や技能の向上を実感していますか
4	この授業に自分なりの課題や目標をもって取り組んでいますか

質問4 当てはまる

196 / 284 = 69.01 %

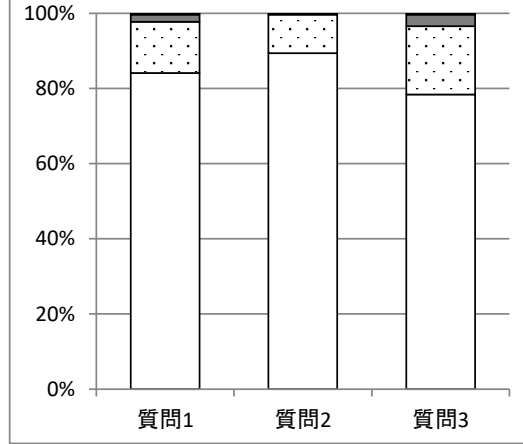
	質問1	質問2	質問3
当てはまる	183	190	177
やや当てはまる	11	6	17
あまり当てはまらない	2	0	2
当てはまらない	0	0	0



質問4 当てはまる+やや当てはまる

264 / 284 = 92.96 %

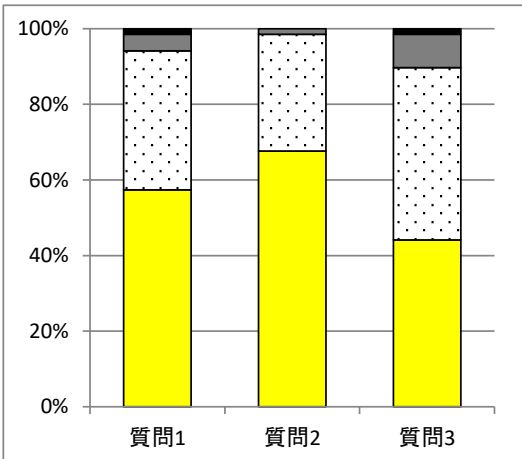
	質問1	質問2	質問3
当てはまる	222	236	207
やや当てはまる	36	27	48
あまり当てはまらない	5	1	8
当てはまらない	1	0	1



質問4 やや当てはまる

68 / 284 = 23.94 %

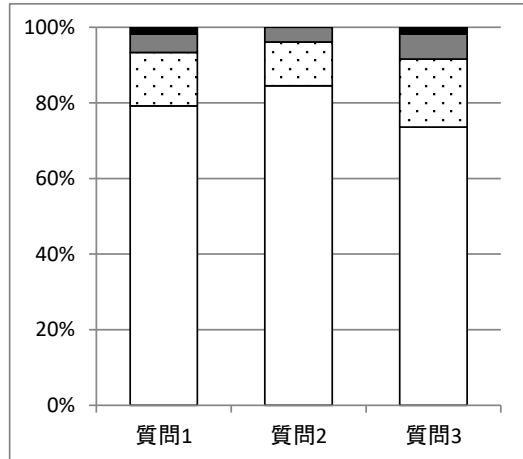
	質問1	質問2	質問3
当てはまる	39	46	30
やや当てはまる	25	21	31
あまり当てはまらない	3	1	6
当てはまらない	1	0	1



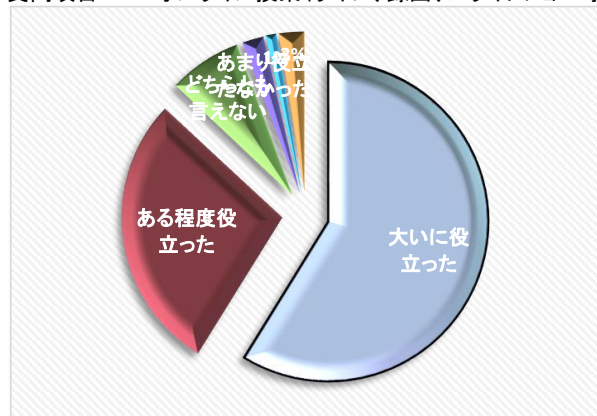
質問4 すべて

284 / 284 = 100 %

	質問1	質問2	質問3
当てはまる	225	240	209
やや当てはまる	40	33	51
あまり当てはまらない	14	11	19
当てはまらない	5	0	5



質問項目5 オンライン授業(ライブ、録画、スライドショー等)は役立ちましたか



	%
大いに役立った	58.8
ある程度役立った	28.2
どちらとも言えない	7.4
あまり役立たなかった	2.1
役立たなかった	1.1
実施されなかった	2.5

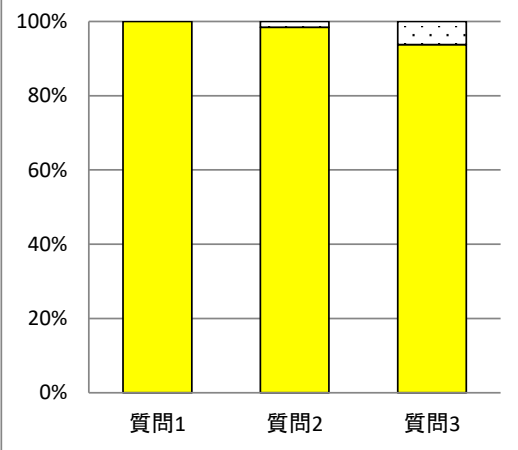
質問項目

1	先生は、この授業の目標・ねらいをきちんと伝えていますか
2	先生は、授業時間内や課題・宿題等で、この授業で覚えた知識・技能を活用する機会を与えていますか
3	この授業によって学力や技能の向上を実感していますか
4	この授業に自分なりの課題や目標をもって取り組んでいますか

質問4 当てはまる

$\frac{64}{82} = 78.05\%$

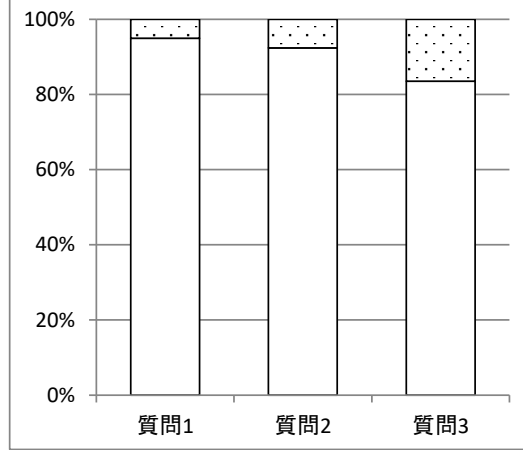
	質問1	質問2	質問3
当てはまる	64	63	60
やや当てはまる	0	1	4
あまり当てはまらない	0	0	0
当てはまらない	0	0	0



質問4 当てはまる+やや当てはまる

$\frac{79}{82} = 96.34\%$

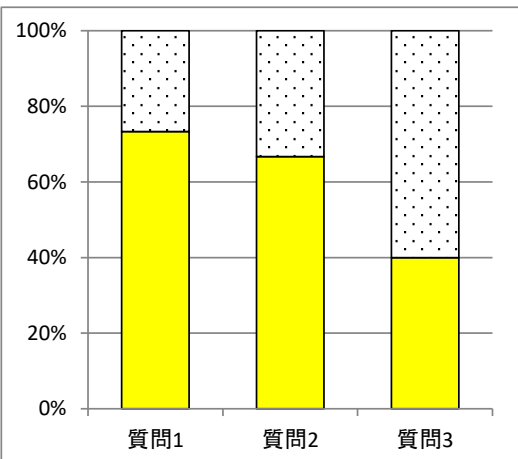
	質問1	質問2	質問3
当てはまる	75	73	66
やや当てはまる	4	6	13
あまり当てはまらない	0	0	0
当てはまらない	0	0	0



質問4 やや当てはまる

$\frac{15}{82} = 18.29\%$

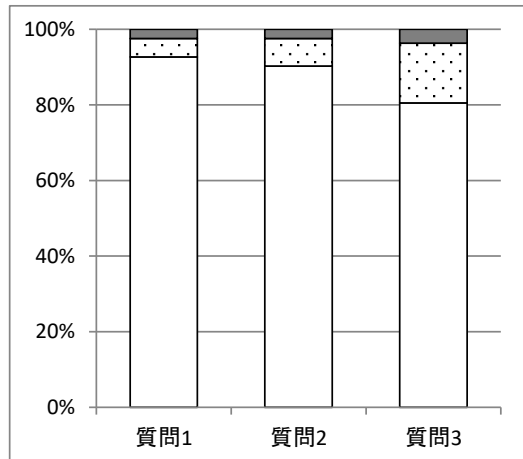
	質問1	質問2	質問3
当てはまる	11	10	6
やや当てはまる	4	5	9
あまり当てはまらない	0	0	0
当てはまらない	0	0	0



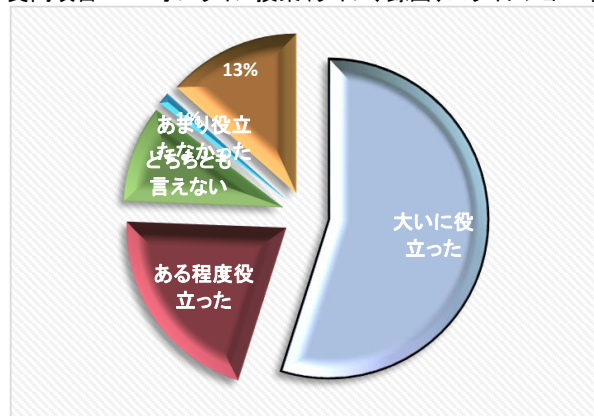
質問4 すべて

$\frac{82}{82} = 100\%$

	質問1	質問2	質問3
当てはまる	76	74	66
やや当てはまる	4	6	13
あまり当てはまらない	2	2	3
当てはまらない	0	0	0



質問項目5 オンライン授業(ライブ、録画、スライドショー等)は役立ちましたか



	%
大いに役立った	54.9
ある程度役立った	20.7
どちらとも言えない	9.8
あまり役立たなかった	0.0
役立たなかった	1.2
実施されなかった	13.4

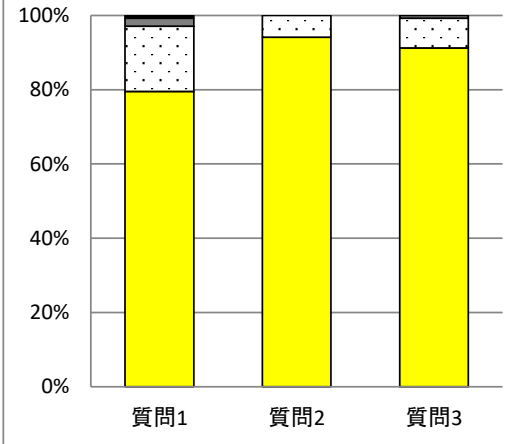
質問項目

1	先生は、この授業の目標・ねらいをきちんと伝えてありますか
2	先生は、授業時間内や課題・宿題等で、この授業で覚えた知識・技能を活用する機会を与えていますか
3	この授業によって学力や技能の向上を実感していますか
4	この授業に自分なりの課題や目標をもって取り組んでいますか

質問4 当てはまる

137 / 202 = 67.82 %

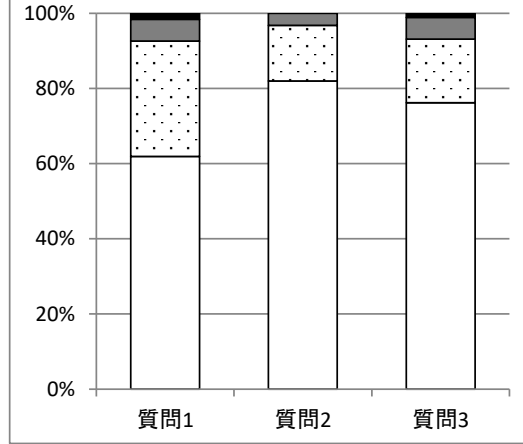
	質問1	質問2	質問3
当てはまる	109	129	125
やや当てはまる	24	8	11
あまり当てはまらない	3	0	1
当てはまらない	1	0	0



質問4 当てはまる+やや当てはまる

189 / 202 = 93.56 %

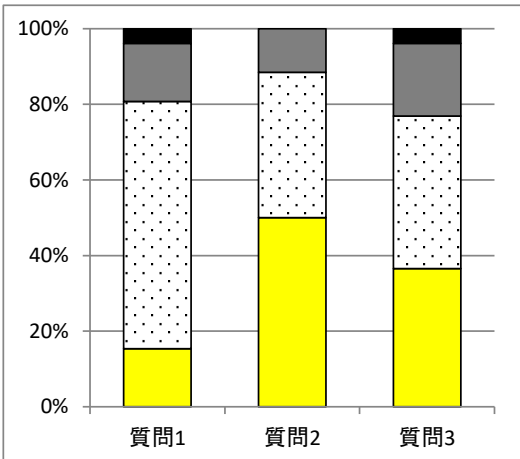
	質問1	質問2	質問3
当てはまる	117	155	144
やや当てはまる	58	28	32
あまり当てはまらない	11	6	11
当てはまらない	3	0	2



質問4 やや当てはまる

52 / 202 = 25.74 %

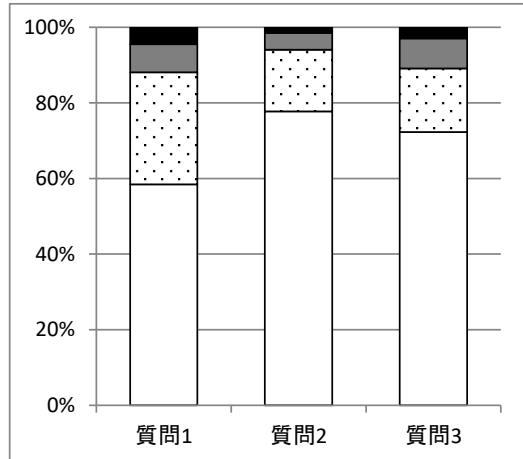
	質問1	質問2	質問3
当てはまる	8	26	19
やや当てはまる	34	20	21
あまり当てはまらない	8	6	10
当てはまらない	2	0	2



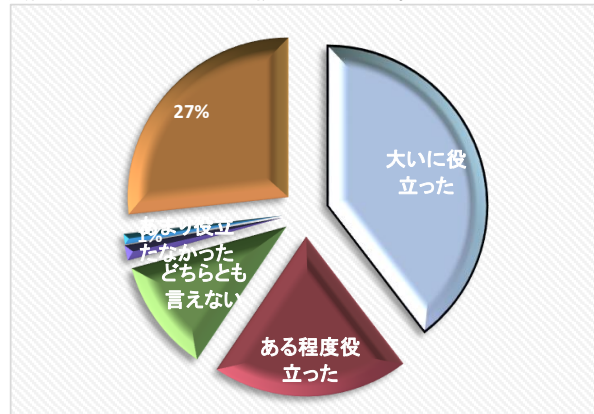
質問4 すべて

202 / 202 = 100 %

	質問1	質問2	質問3
当てはまる	118	157	146
やや当てはまる	60	33	34
あまり当てはまらない	15	9	16
当てはまらない	9	3	6



質問項目5 オンライン授業(ライブ、録画、スライドショー等)は役立ちましたか



	%
大いに役立った	39.6
ある程度役立った	19.8
どちらとも言えない	11.4
あまり役立たなかった	1.5
役立たなかった	1.0
実施されなかった	26.7