

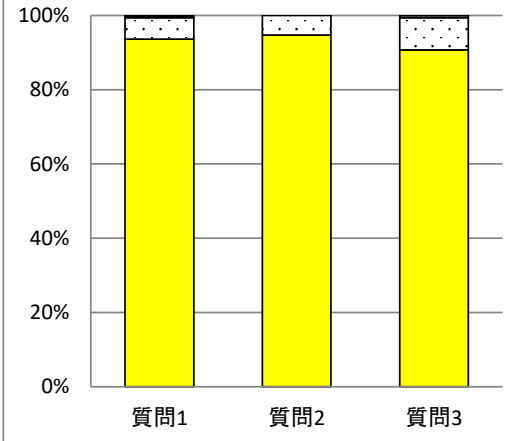
質問項目

1	先生は、この授業の目標・ねらいをきちんと伝えてありますか
2	先生は、授業時間内や課題・宿題等で、この授業で覚えた知識・技能を活用する機会を与えていますか
3	この授業によって学力や技能の向上を実感していますか
4	この授業に自分なりの課題や目標をもって取り組んでいますか

質問4 当てはまる

172 / 284 = 60.56 %

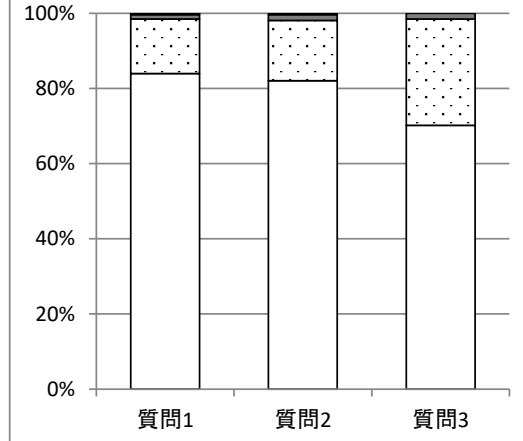
	質問1	質問2	質問3
当てはまる	161	163	156
やや当てはまる	10	9	15
あまり当てはまらない	0	0	1
当てはまらない	1	0	0



質問4 当てはまる+やや当てはまる

262 / 284 = 92.25 %

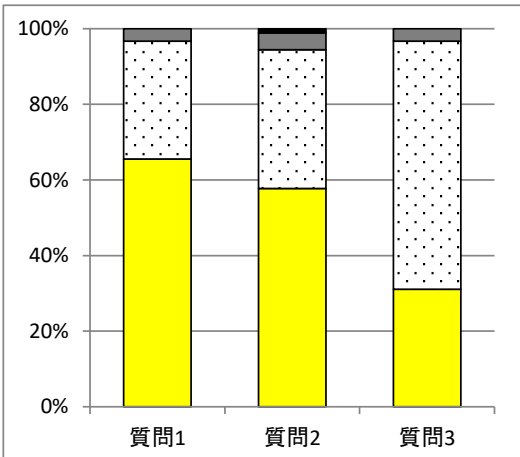
	質問1	質問2	質問3
当てはまる	220	215	184
やや当てはまる	38	42	74
あまり当てはまらない	3	4	4
当てはまらない	1	1	0



質問4 やや当てはまる

90 / 284 = 31.69 %

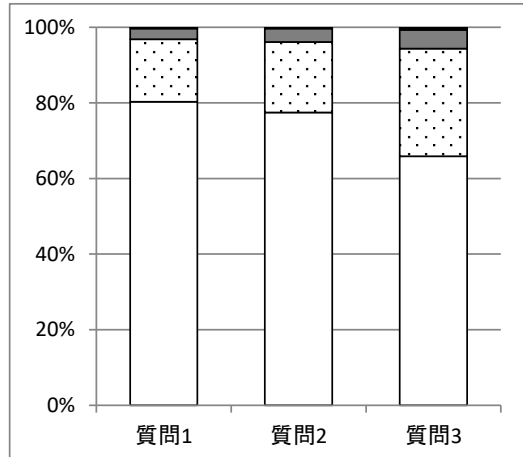
	質問1	質問2	質問3
当てはまる	59	52	28
やや当てはまる	28	33	59
あまり当てはまらない	3	4	3
当てはまらない	0	1	0



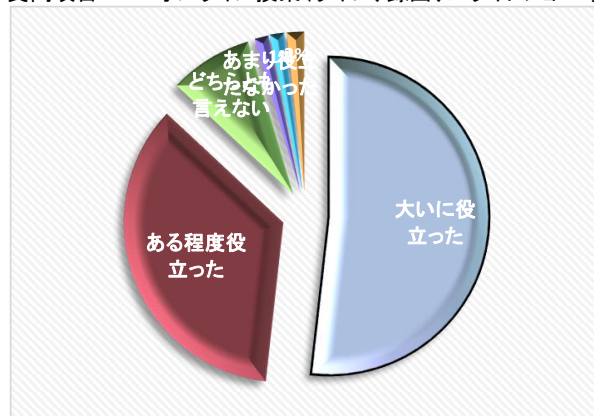
質問4 すべて

284 / 284 = 100 %

	質問1	質問2	質問3
当てはまる	228	220	187
やや当てはまる	47	53	81
あまり当てはまらない	8	10	14
当てはまらない	1	1	2



質問項目5 オンライン授業(ライブ、録画、スライドショー等)は役立ちましたか



	%
大いに役立った	51.8
ある程度役立った	35.2
どちらとも言えない	8.5
あまり役立たなかった	1.4
役立たなかった	1.4
実施されなかった	1.8

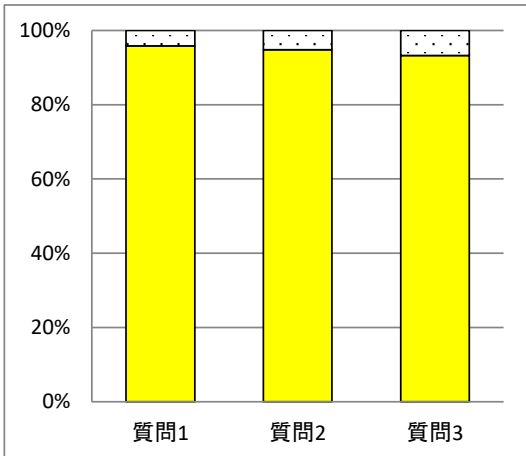
質問項目

1	先生は、この授業の目標・ねらいをきちんと伝えてありますか
2	先生は、授業時間内や課題・宿題等で、この授業で覚えた知識・技能を活用する機会を与えていますか
3	この授業によって学力や技能の向上を実感していますか
4	この授業に自分なりの課題や目標をもって取り組んでいますか

質問4 当てはまる

192 / 284 = 67.61 %

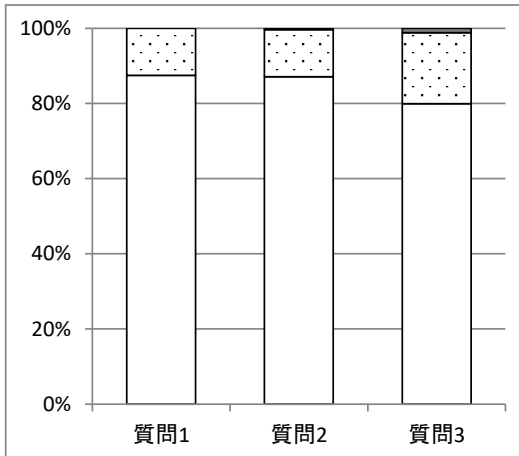
	質問1	質問2	質問3
当てはまる	184	182	179
やや当てはまる	8	10	13
あまり当てはまらない	0	0	0
当てはまらない	0	0	0



質問4 当てはまる+やや当てはまる

264 / 284 = 92.96 %

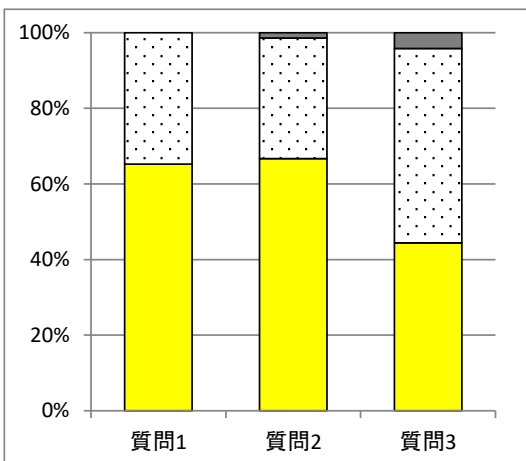
	質問1	質問2	質問3
当てはまる	231	230	211
やや当てはまる	33	33	50
あまり当てはまらない	0	1	3
当てはまらない	0	0	0



質問4 やや当てはまる

72 / 284 = 25.35 %

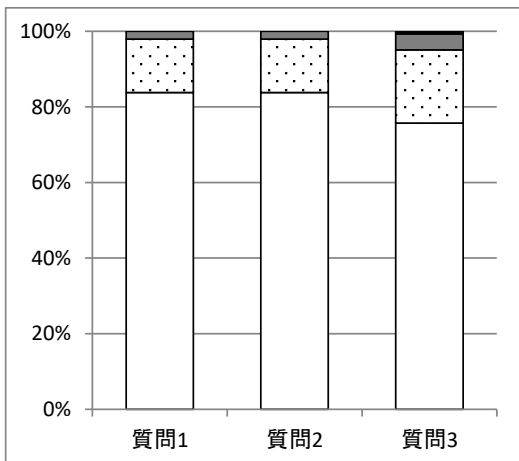
	質問1	質問2	質問3
当てはまる	47	48	32
やや当てはまる	25	23	37
あまり当てはまらない	0	1	3
当てはまらない	0	0	0



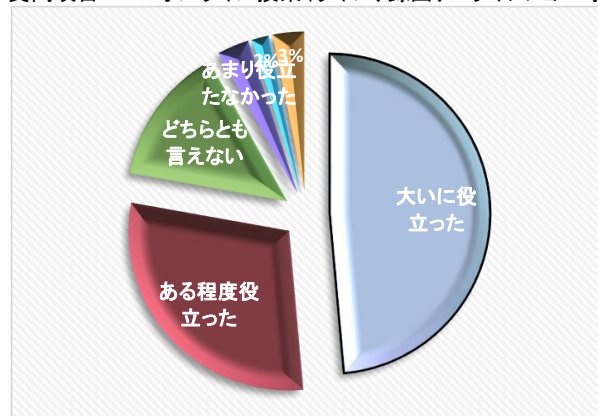
質問4 すべて

284 / 284 = 100 %

	質問1	質問2	質問3
当てはまる	238	238	215
やや当てはまる	40	40	55
あまり当てはまらない	6	6	12
当てはまらない	0	0	2



質問項目5 オンライン授業(ライブ、録画、スライドショー等)は役立ちましたか



	%
大いに役立った	48.6
ある程度役立った	29.2
どちらとも言えない	14.1
あまり役立たなかった	3.2
役立たなかった	1.8
実施されなかった	3.2