

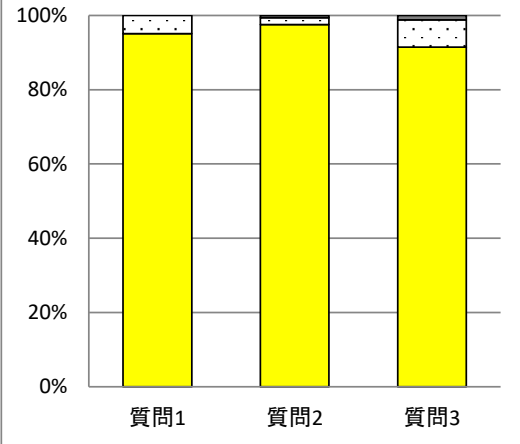
質問項目

1	先生は、この授業の目標・ねらいをきちんと伝えてありますか
2	先生は、授業時間内や課題・宿題等で、この授業で覚えた知識・技能を活用する機会を与えていますか
3	この授業によって学力や技能の向上を実感していますか
4	この授業に自分なりの課題や目標をもって取り組んでいますか

質問4 当てはまる

$\frac{164}{277} = 59.21\%$

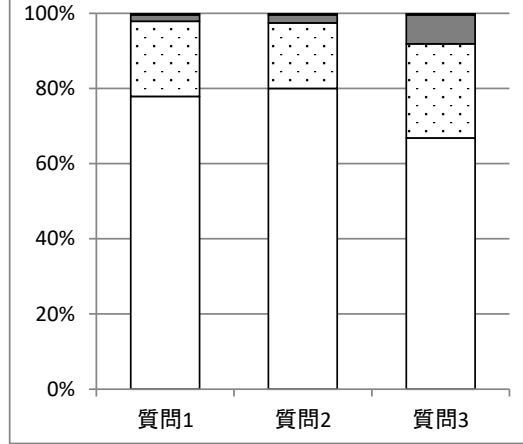
	質問1	質問2	質問3
当てはまる	156	160	150
やや当てはまる	8	3	12
あまり当てはまらない	0	1	2
当てはまらない	0	0	0



質問4 当てはまる+やや当てはまる

$\frac{235}{277} = 84.84\%$

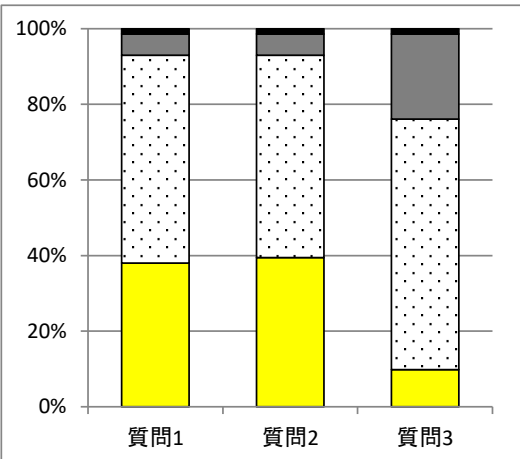
	質問1	質問2	質問3
当てはまる	183	188	157
やや当てはまる	47	41	59
あまり当てはまらない	4	5	18
当てはまらない	1	1	1



質問4 やや当てはまる

$\frac{71}{277} = 25.63\%$

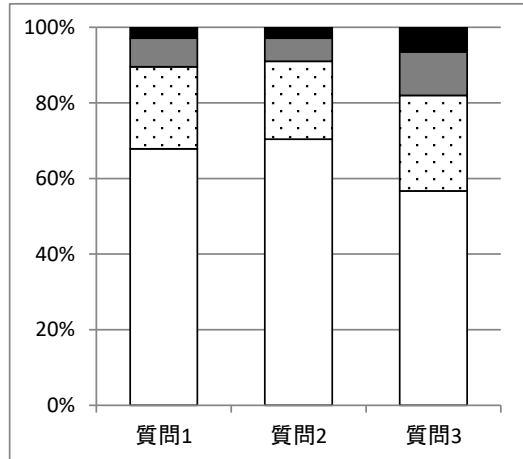
	質問1	質問2	質問3
当てはまる	27	28	7
やや当てはまる	39	38	47
あまり当てはまらない	4	4	16
当てはまらない	1	1	1



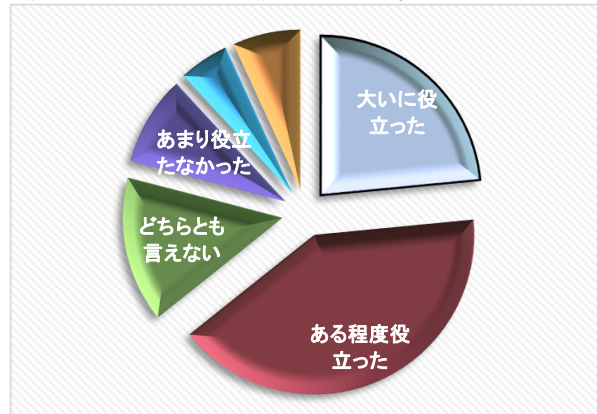
質問4 すべて

$\frac{277}{277} = 100\%$

	質問1	質問2	質問3
当てはまる	188	195	157
やや当てはまる	60	57	70
あまり当てはまらない	21	17	32
当てはまらない	8	8	18



質問項目5 オンライン授業(ライブ、録画、スライドショー等)は役立ちましたか



	%
大いに役立った	23.5
ある程度役立った	40.8
どちらとも言えない	14.8
あまり役立たなかった	9.0
役立たなかった	5.1
実施されなかった	6.9

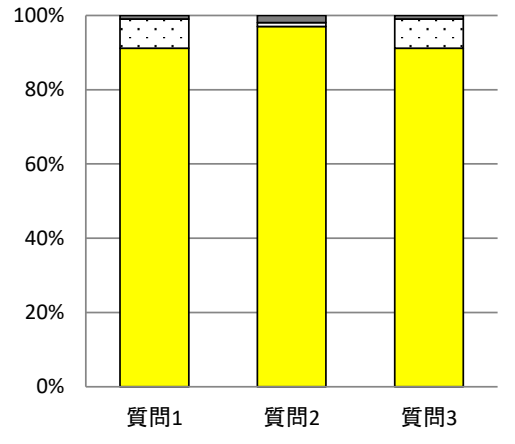
質問項目

1	先生は、この授業の目標・ねらいをきちんと伝えてありますか
2	先生は、授業時間内や課題・宿題等で、この授業で覚えた知識・技能を活用する機会を与えていますか
3	この授業によって学力や技能の向上を実感していますか
4	この授業に自分なりの課題や目標をもって取り組んでいますか

質問4 当てはまる

102 / 159 = **64.15 %**

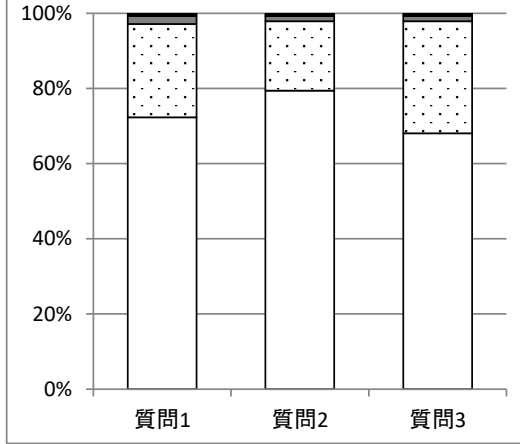
	質問1	質問2	質問3
当てはまる	93	99	93
やや当てはまる	8	1	8
あまり当てはまらない	1	2	1
当てはまらない	0	0	0



質問4 当てはまる+やや当てはまる

141 / 159 = **88.68 %**

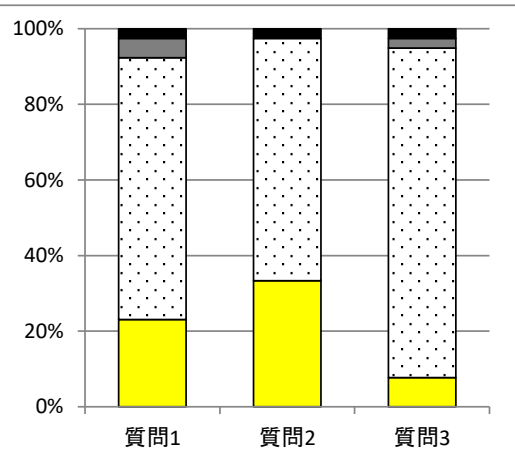
	質問1	質問2	質問3
当てはまる	102	112	96
やや当てはまる	35	26	42
あまり当てはまらない	3	2	2
当てはまらない	1	1	1



質問4 やや当てはまる

39 / 159 = **24.53 %**

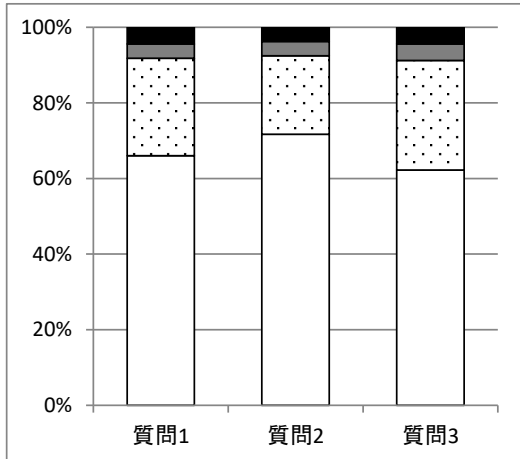
	質問1	質問2	質問3
当てはまる	9	13	3
やや当てはまる	27	25	34
あまり当てはまらない	2	0	1
当てはまらない	1	1	1



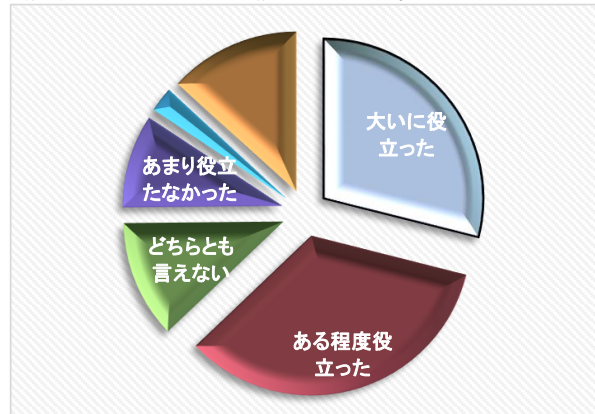
質問4 すべて

159 / 159 = **100 %**

	質問1	質問2	質問3
当てはまる	105	114	99
やや当てはまる	41	33	46
あまり当てはまらない	6	6	7
当てはまらない	7	6	7



質問項目5 オンライン授業(ライブ、録画、スライドショー等)は役立ちましたか



	%
大いに役立った	28.9
ある程度役立った	34.0
どちらとも言えない	11.9
あまり役立たなかった	9.4
役立たなかった	2.5
実施されなかった	13.2

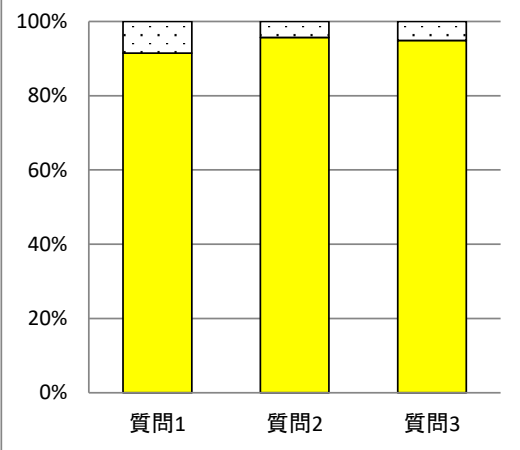
質問項目

1	先生は、この授業の目標・ねらいをきちんと伝えていますか
2	先生は、授業時間内や課題・宿題等で、この授業で覚えた知識・技能を活用する機会を与えていますか
3	この授業によって学力や技能の向上を実感していますか
4	この授業に自分なりの課題や目標をもって取り組んでいますか

質問4 当てはまる

117 / 159 = 73.58 %

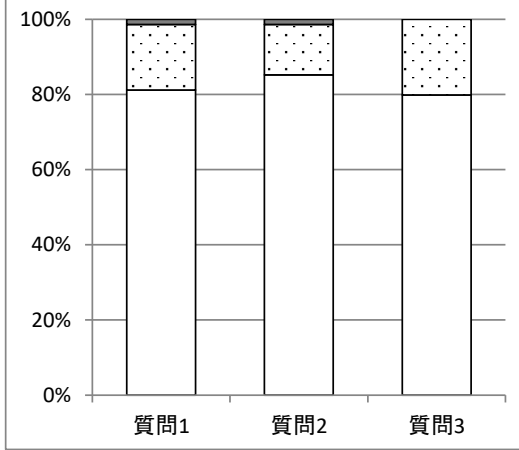
	質問1	質問2	質問3
当てはまる	107	112	111
やや当てはまる	10	5	6
あまり当てはまらない	0	0	0
当てはまらない	0	0	0



質問4 当てはまる+やや当てはまる

149 / 159 = 93.71 %

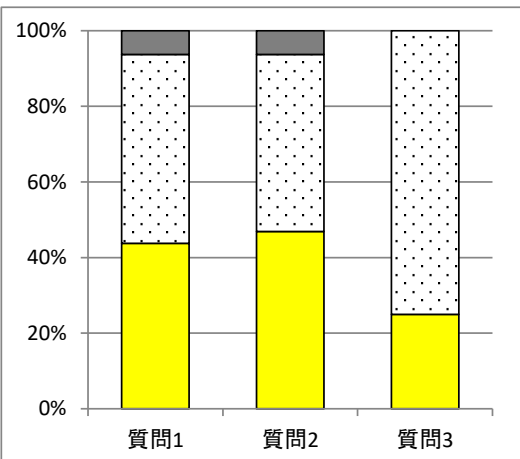
	質問1	質問2	質問3
当てはまる	121	127	119
やや当てはまる	26	20	30
あまり当てはまらない	2	2	0
当てはまらない	0	0	0



質問4 やや当てはまる

32 / 159 = 20.13 %

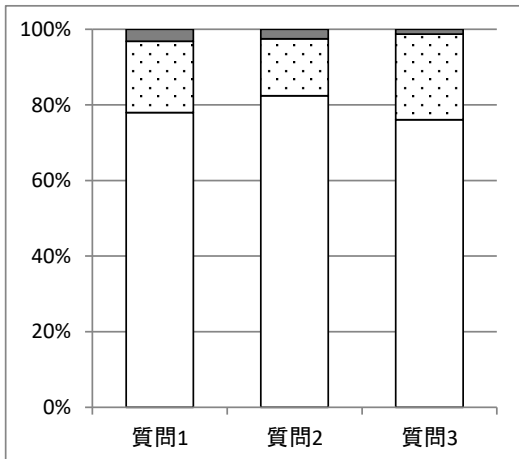
	質問1	質問2	質問3
当てはまる	14	15	8
やや当てはまる	16	15	24
あまり当てはまらない	2	2	0
当てはまらない	0	0	0



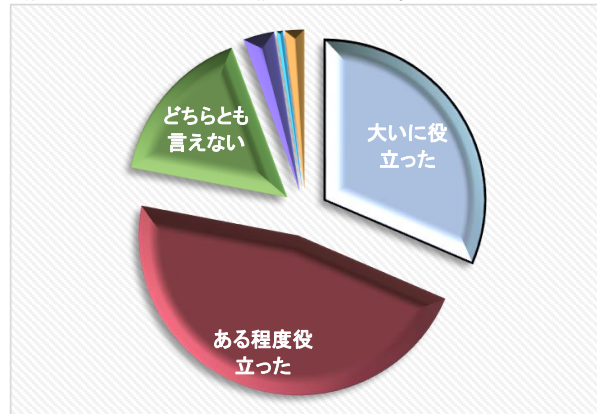
質問4 すべて

159 / 159 = 100 %

	質問1	質問2	質問3
当てはまる	124	131	121
やや当てはまる	30	24	36
あまり当てはまらない	5	4	2
当てはまらない	0	0	0



質問項目5 オンライン授業(ライブ、録画、スライドショー等)は役立ちましたか



	%
大いに役立った	31.4
ある程度役立った	46.5
どちらとも言えない	16.4
あまり役立たなかった	3.1
役立たなかった	0.6
実施されなかった	1.9