

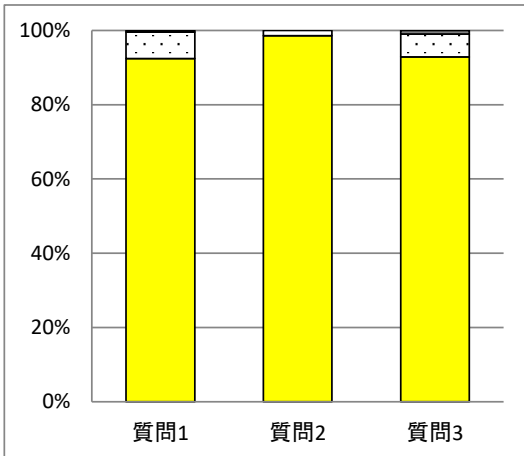
質問項目

1	先生は、この授業の目標・ねらいをきちんと伝えてありますか
2	先生は、授業時間内や課題・宿題等で、この授業で覚えた知識・技能を活用する機会を与えていますか
3	この授業によって学力や技能の向上を実感していますか
4	この授業に自分なりの課題や目標をもって取り組んでいますか

質問4 当てはまる

$\frac{211}{280}$ 75.36 %

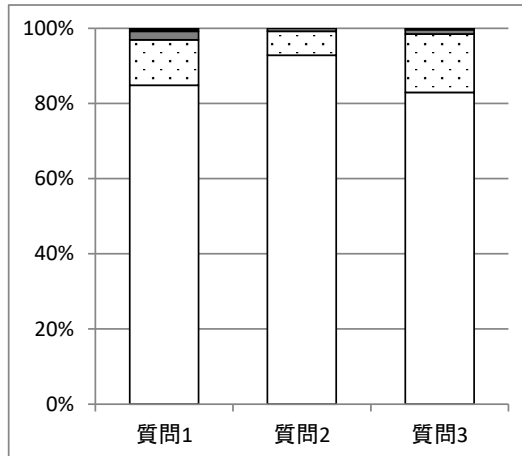
	質問1	質問2	質問3
当てはまる	195	208	196
やや当てはまる	15	3	13
あまり当てはまらない	1	0	2
当てはまらない	0	0	0



質問4 当てはまる+やや当てはまる

$\frac{264}{280}$ 94.29 %

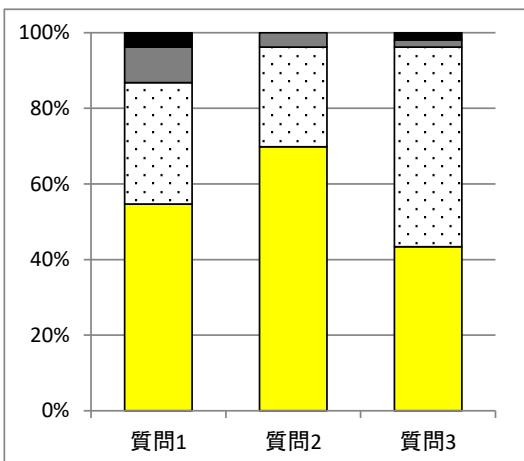
	質問1	質問2	質問3
当てはまる	224	245	219
やや当てはまる	32	17	41
あまり当てはまらない	6	2	3
当てはまらない	2	0	1



質問4 やや当てはまる

$\frac{53}{280}$ 18.93 %

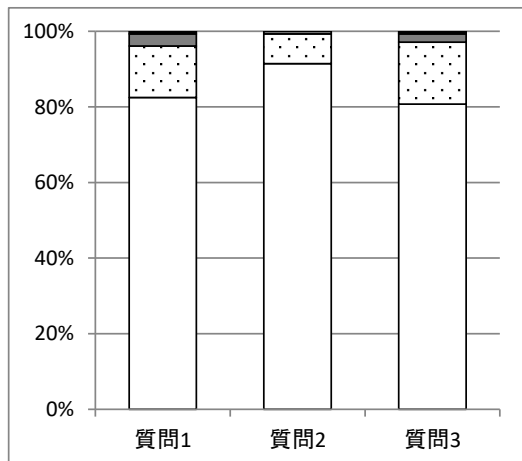
	質問1	質問2	質問3
当てはまる	29	37	23
やや当てはまる	17	14	28
あまり当てはまらない	5	2	1
当てはまらない	2	0	1



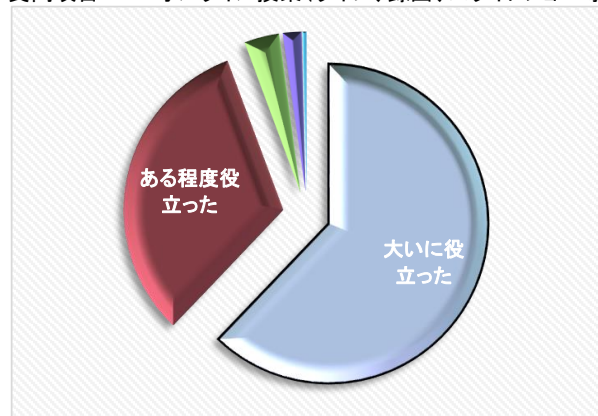
質問4 すべて

$\frac{280}{280}$ 100 %

	質問1	質問2	質問3
当てはまる	231	256	226
やや当てはまる	38	22	46
あまり当てはまらない	9	2	6
当てはまらない	2	0	2



質問項目5 オンライン授業(ライブ、録画、スライドショー等)は役立ちましたか



	%
大いに役立った	62.1
ある程度役立った	32.1
どちらとも言えない	3.6
あまり役立たなかった	1.8
役立たなかった	0.4
実施されなかった	0.0

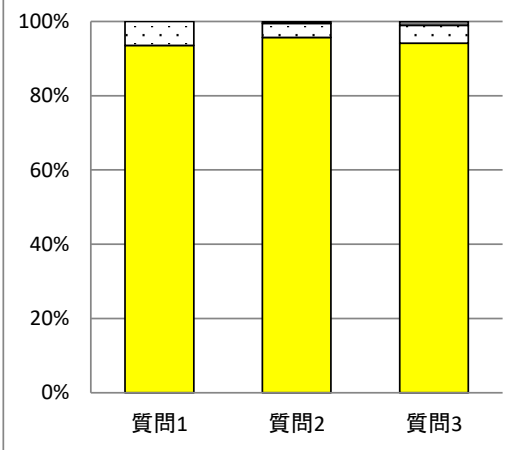
質問項目

1	先生は、この授業の目標・ねらいをきちんと伝えてありますか
2	先生は、授業時間内や課題・宿題等で、この授業で覚えた知識・技能を活用する機会を与えていますか
3	この授業によって学力や技能の向上を実感していますか
4	この授業に自分なりの課題や目標をもって取り組んでいますか

質問4 当てはまる

187 / 280 = 66.79 %

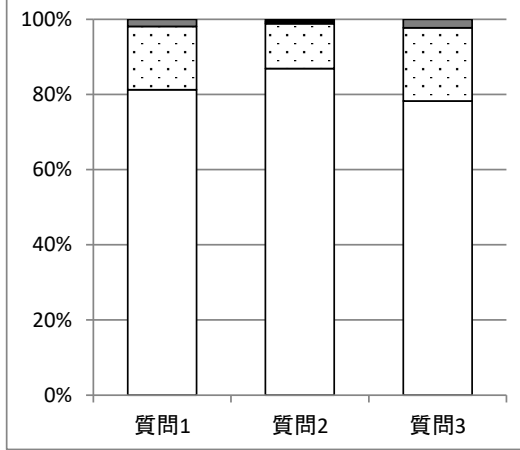
	質問1	質問2	質問3
当てはまる	175	179	176
やや当てはまる	12	7	9
あまり当てはまらない	0	0	2
当てはまらない	0	1	0



質問4 当てはまる+やや当てはまる

267 / 280 = 95.36 %

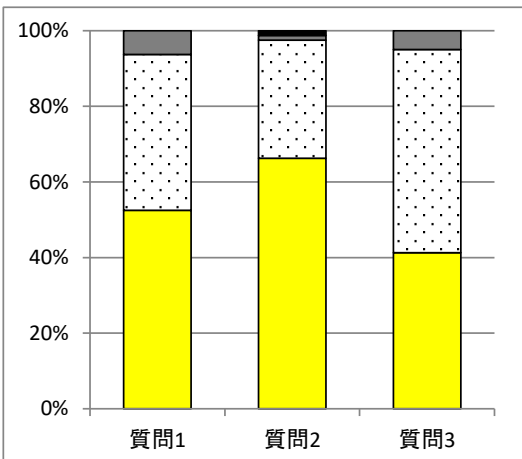
	質問1	質問2	質問3
当てはまる	217	232	209
やや当てはまる	45	32	52
あまり当てはまらない	5	1	6
当てはまらない	0	2	0



質問4 やや当てはまる

80 / 280 = 28.57 %

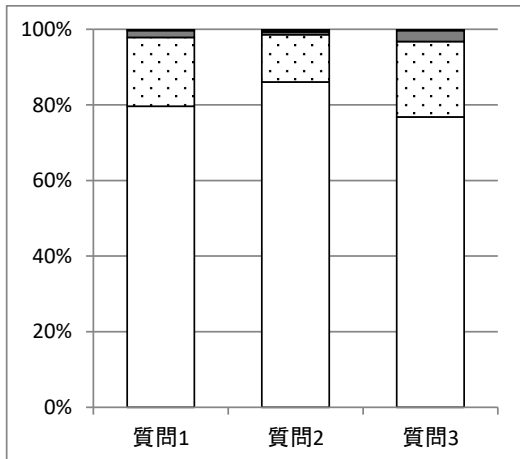
	質問1	質問2	質問3
当てはまる	42	53	33
やや当てはまる	33	25	43
あまり当てはまらない	5	1	4
当てはまらない	0	1	0



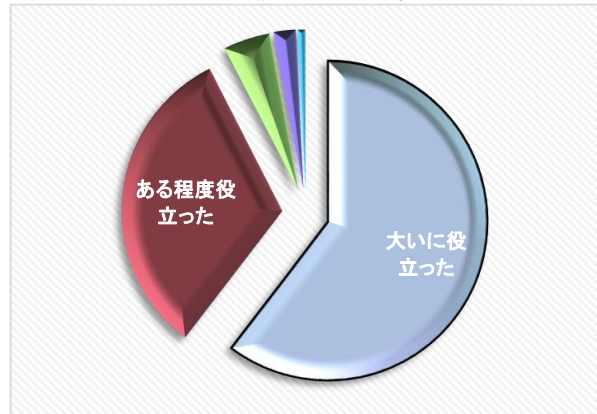
質問4 すべて

280 / 280 = 100 %

	質問1	質問2	質問3
当てはまる	223	241	215
やや当てはまる	51	35	56
あまり当てはまらない	5	2	8
当てはまらない	1	2	1



質問項目5 オンライン授業(ライブ、録画、スライドショー等)は役立ちましたか



	%
大いに役立った	60.4
ある程度役立った	32.1
どちらとも言えない	4.6
あまり役立たなかった	2.1
役立たなかった	0.7
実施されなかった	0.0