

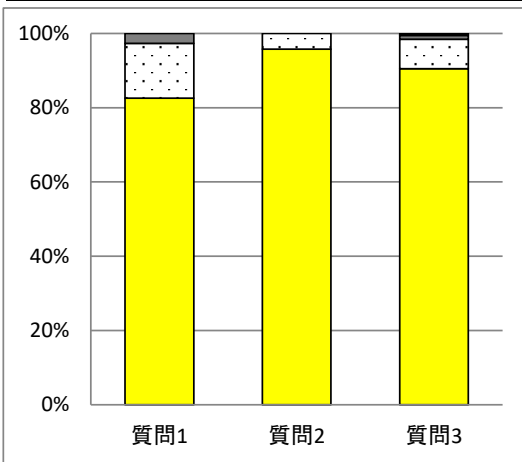
質問項目

1	先生は、この授業の目標・ねらいをきちんと伝えていますか
2	先生は、授業時間内や課題・宿題等で、この授業で覚えた知識・技能を活用する機会を与えていますか
3	この授業によって学力や技能の向上を実感していますか
4	この授業に自分なりの課題や目標をもって取り組んでいますか

質問4 当てはまる

$\frac{189}{280} = 67.5\%$

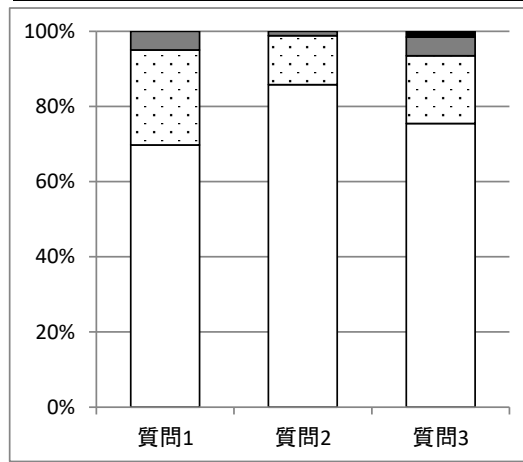
	質問1	質問2	質問3
当てはまる	156	181	171
やや当てはまる	28	8	15
あまり当てはまらない	5	0	2
当てはまらない	0	0	1



質問4 当てはまる+やや当てはまる

$\frac{261}{280} = 93.21\%$

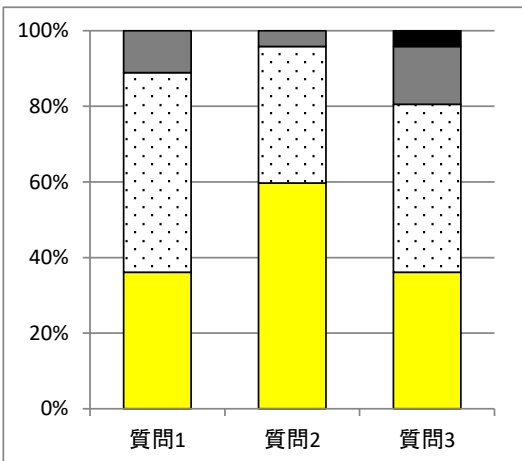
	質問1	質問2	質問3
当てはまる	182	224	197
やや当てはまる	66	34	47
あまり当てはまらない	13	3	13
当てはまらない	0	0	4



質問4 やや当てはまる

$\frac{72}{280} = 25.71\%$

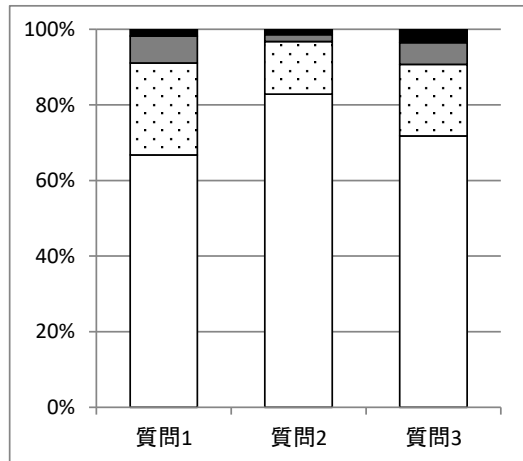
	質問1	質問2	質問3
当てはまる	26	43	26
やや当てはまる	38	26	32
あまり当てはまらない	8	3	11
当てはまらない	0	0	3



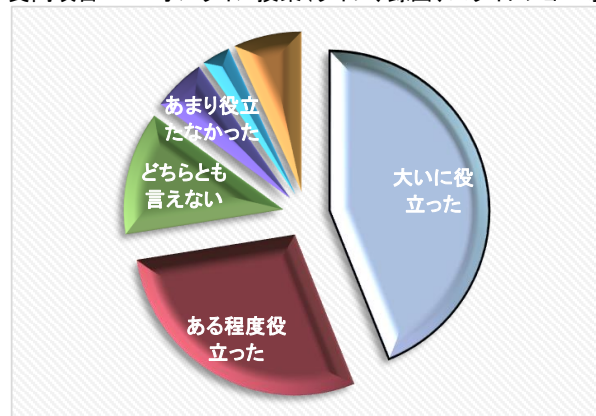
質問4 すべて

$\frac{280}{280} = 100\%$

	質問1	質問2	質問3
当てはまる	187	232	201
やや当てはまる	68	39	53
あまり当てはまらない	20	5	16
当てはまらない	5	4	10



質問項目5 オンライン授業(ライブ、録画、スライドショー等)は役立ちましたか



	%
大いに役立った	43.9
ある程度役立った	28.6
どちらとも言えない	12.5
あまり役立たなかった	5.4
役立たなかった	2.9
実施されなかった	6.8

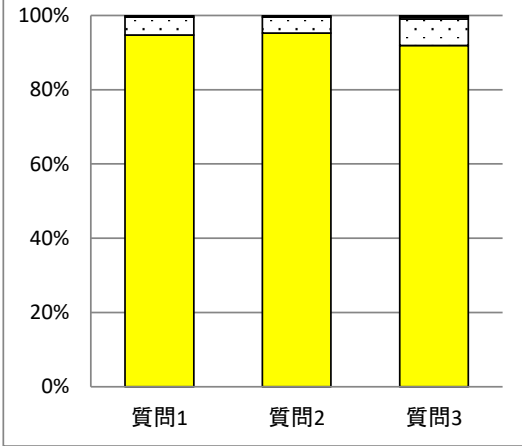
質問項目

1	先生は、この授業の目標・ねらいをきちんと伝えてありますか
2	先生は、授業時間内や課題・宿題等で、この授業で覚えた知識・技能を活用する機会を与えていますか
3	この授業によって学力や技能の向上を実感していますか
4	この授業に自分なりの課題や目標をもって取り組んでいますか

質問4 当てはまる

$\frac{210}{280} = 75\%$

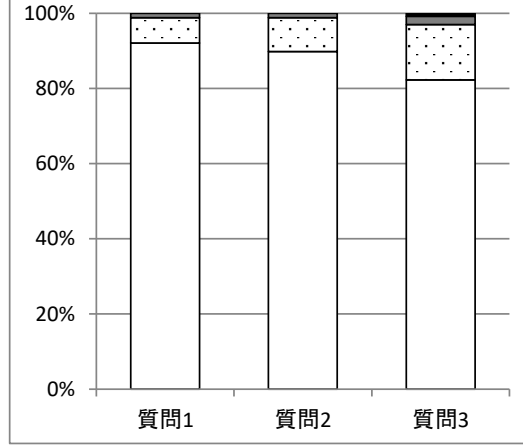
	質問1	質問2	質問3
当てはまる	199	200	193
やや当てはまる	10	9	15
あまり当てはまらない	1	1	1
当てはまらない	0	0	1



質問4 当てはまる+やや当てはまる

$\frac{265}{280} = 94.64\%$

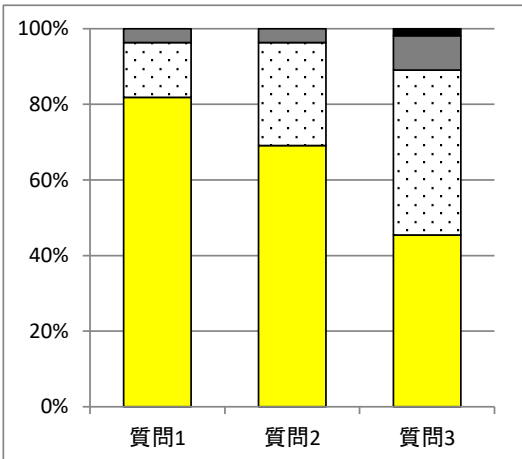
	質問1	質問2	質問3
当てはまる	244	238	218
やや当てはまる	18	24	39
あまり当てはまらない	3	3	6
当てはまらない	0	0	2



質問4 やや当てはまる

$\frac{55}{280} = 19.64\%$

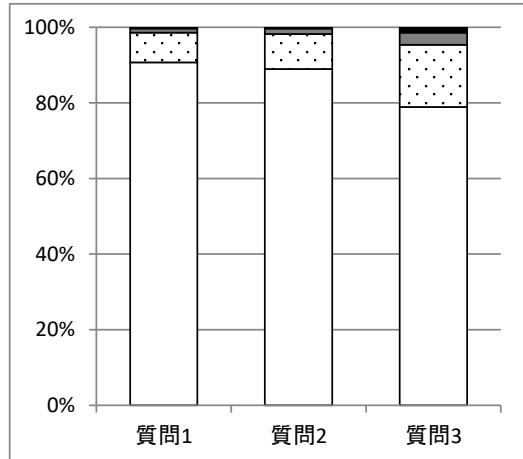
	質問1	質問2	質問3
当てはまる	45	38	25
やや当てはまる	8	15	24
あまり当てはまらない	2	2	5
当てはまらない	0	0	1



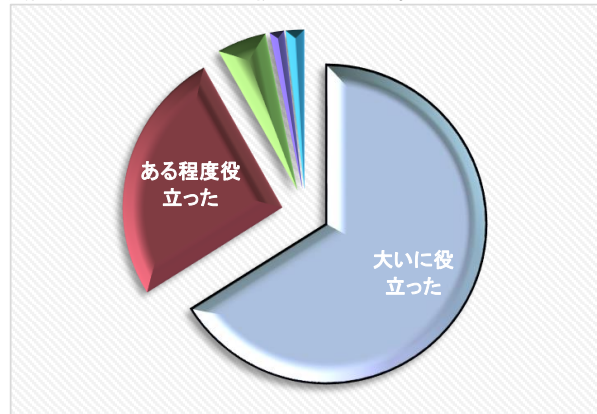
質問4 すべて

$\frac{280}{280} = 100\%$

	質問1	質問2	質問3
当てはまる	254	249	221
やや当てはまる	22	26	46
あまり当てはまらない	3	4	9
当てはまらない	1	1	4



質問項目5 オンライン授業(ライブ、録画、スライドショー等)は役立ちましたか



	%
大いに役立った	66.1
ある程度役立った	25.7
どちらとも言えない	5.0
あまり役立たなかった	1.4
役立たなかった	1.8
実施されなかった	0.0