

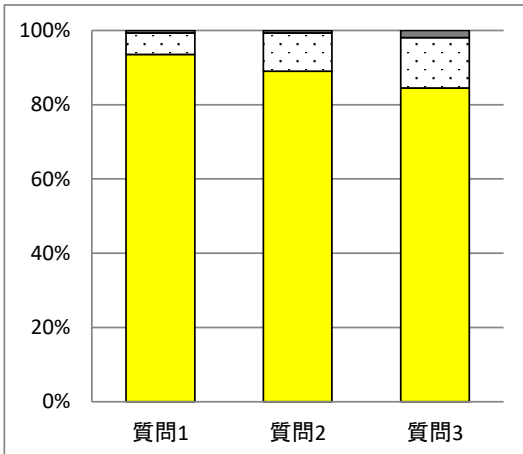
質問項目

1	先生は、この授業の目標・ねらいをきちんと伝えていますか
2	先生は、授業時間内や課題・宿題等で、この授業で覚えた知識・技能を活用する機会を与えていますか
3	この授業によって学力や技能の向上を実感していますか
4	この授業に自分なりの課題や目標をもって取り組んでいますか

質問4 当てはまる

155 / 280 = 55.36 %

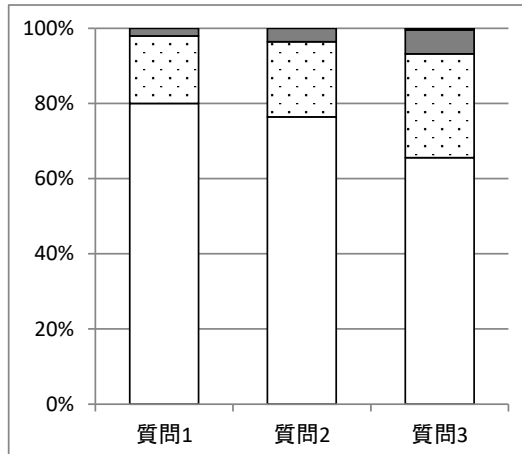
	質問1	質問2	質問3
当てはまる	145	138	131
やや当てはまる	9	16	21
あまり当てはまらない	1	1	3
当てはまらない	0	0	0



質問4 当てはまる+やや当てはまる

250 / 280 = 89.29 %

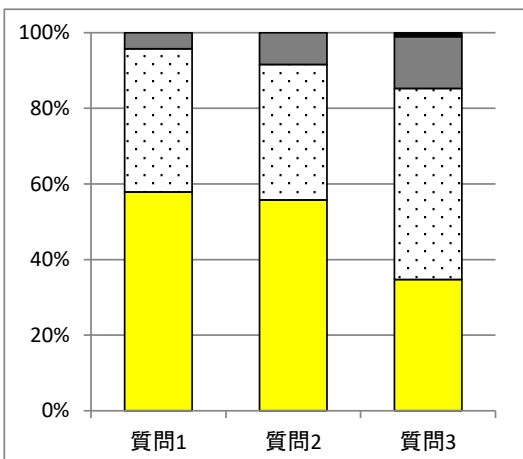
	質問1	質問2	質問3
当てはまる	200	191	164
やや当てはまる	45	50	69
あまり当てはまらない	5	9	16
当てはまらない	0	0	1



質問4 やや当てはまる

95 / 280 = 33.93 %

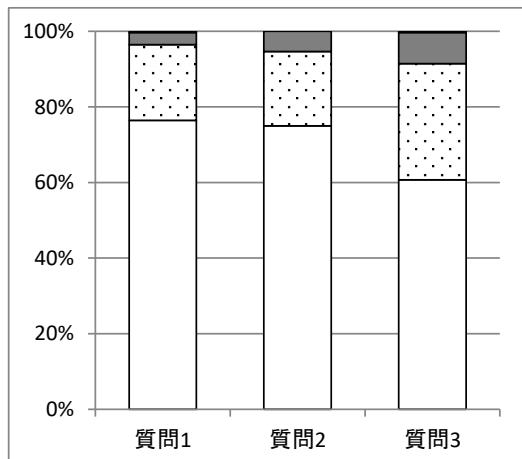
	質問1	質問2	質問3
当てはまる	55	53	33
やや当てはまる	36	34	48
あまり当てはまらない	4	8	13
当てはまらない	0	0	1



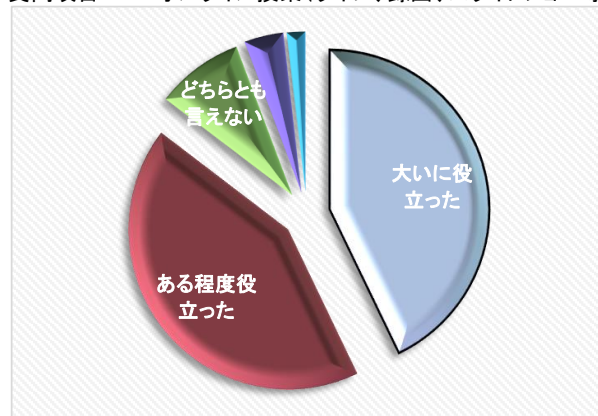
質問4 すべて

280 / 280 = 100 %

	質問1	質問2	質問3
当てはまる	214	210	170
やや当てはまる	56	55	86
あまり当てはまらない	9	15	23
当てはまらない	1	0	1



質問項目5 オンライン授業(ライブ、録画、スライドショー等)は役立ちましたか



	%
大いに役立った	42.9
ある程度役立った	42.5
どちらとも言えない	8.9
あまり役立たなかった	3.9
役立たなかった	1.8
実施されなかった	0.0

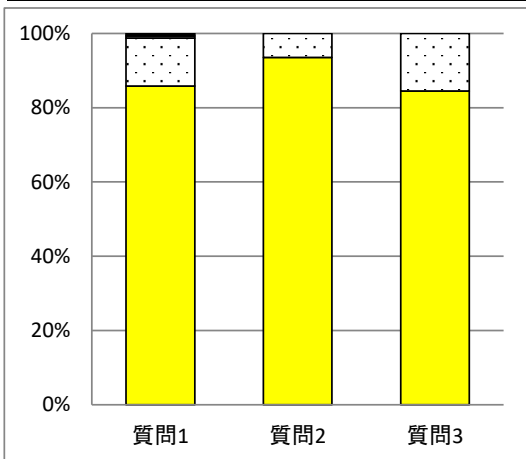
質問項目

1	先生は、この授業の目標・ねらいをきちんと伝えてありますか
2	先生は、授業時間内や課題・宿題等で、この授業で覚えた知識・技能を活用する機会を与えていますか
3	この授業によって学力や技能の向上を実感していますか
4	この授業に自分なりの課題や目標をもって取り組んでいますか

質問4 当てはまる

155 / 280 = 55.36 %

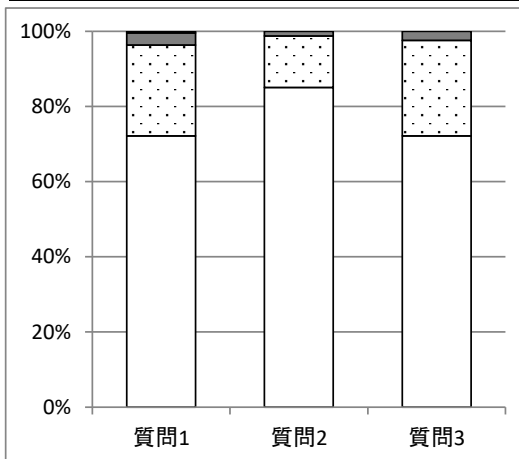
	質問1	質問2	質問3
当てはまる	133	145	131
やや当てはまる	20	10	24
あまり当てはまらない	1	0	0
当てはまらない	1	0	0



質問4 当てはまる+やや当てはまる

248 / 280 = 88.57 %

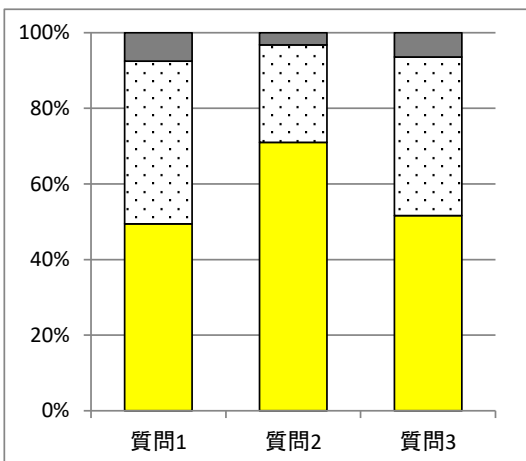
	質問1	質問2	質問3
当てはまる	179	211	179
やや当てはまる	60	34	63
あまり当てはまらない	8	3	6
当てはまらない	1	0	0



質問4 やや当てはまる

93 / 280 = 33.21 %

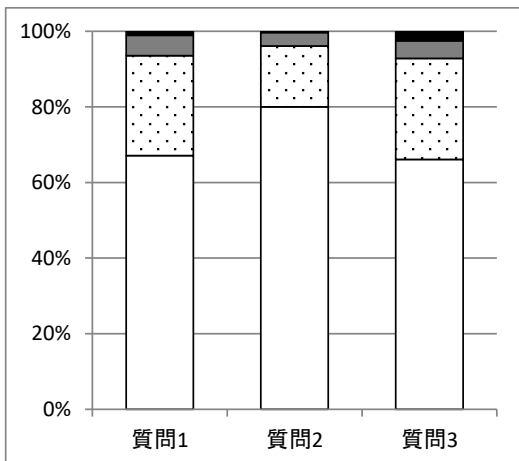
	質問1	質問2	質問3
当てはまる	46	66	48
やや当てはまる	40	24	39
あまり当てはまらない	7	3	6
当てはまらない	0	0	0



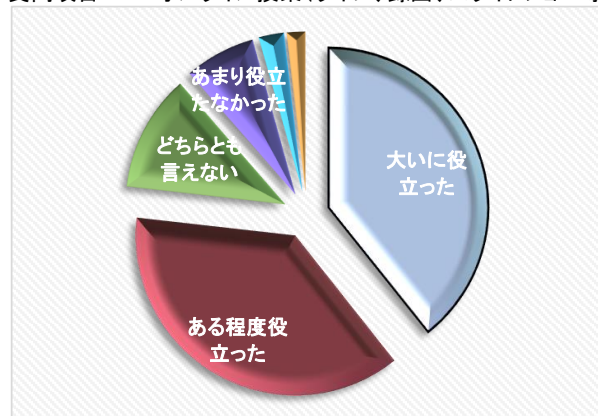
質問4 すべて

280 / 280 = 100 %

	質問1	質問2	質問3
当てはまる	188	224	185
やや当てはまる	74	45	75
あまり当てはまらない	15	10	13
当てはまらない	3	1	7



質問項目5 オンライン授業(ライブ、録画、スライドショー等)は役立ちましたか



	%
大いに役立った	39.3
ある程度役立った	37.5
どちらとも言えない	11.8
あまり役立たなかった	7.1
役立たなかった	2.5
実施されなかった	1.8