

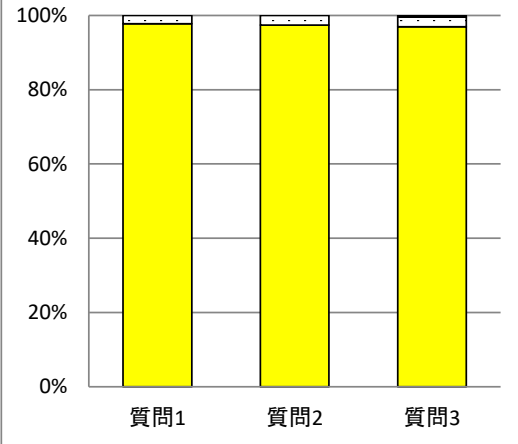
質問項目

1	先生は、この授業の目標・ねらいをきちんと伝えてありますか
2	先生は、授業時間内や課題・宿題等で、この授業で覚えた知識・技能を活用する機会を与えていますか
3	この授業によって学力や技能の向上を実感していますか
4	この授業に自分なりの課題や目標をもって取り組んでいますか

質問4 当てはまる

$\frac{228}{302}$  75.5 %

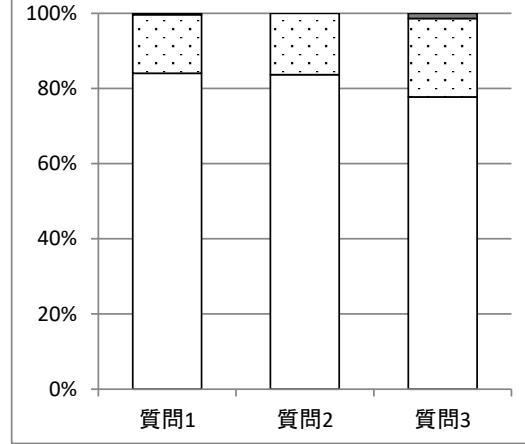
	質問1	質問2	質問3
当てはまる	223	222	221
やや当てはまる	5	6	6
あまり当てはまらない	0	0	1
当てはまらない	0	0	0



質問4 当てはまる+やや当てはまる

$\frac{288}{302}$  95.36 %

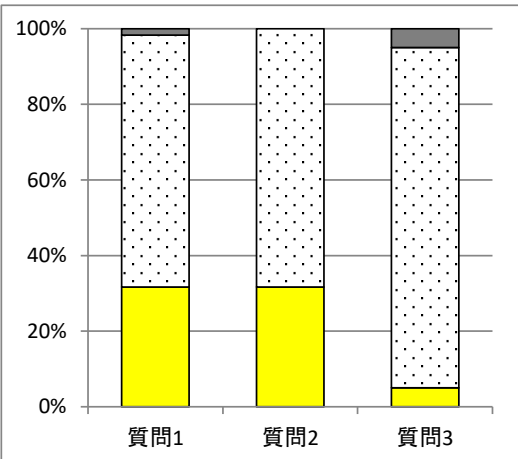
	質問1	質問2	質問3
当てはまる	242	241	224
やや当てはまる	45	47	60
あまり当てはまらない	1	0	4
当てはまらない	0	0	0



質問4 やや当てはまる

$\frac{60}{302}$  19.87 %

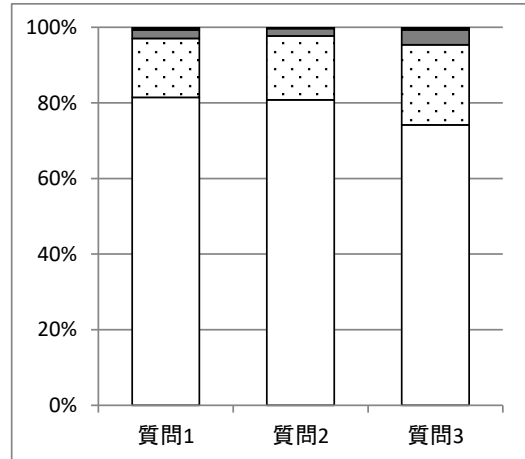
	質問1	質問2	質問3
当てはまる	19	19	3
やや当てはまる	40	41	54
あまり当てはまらない	1	0	3
当てはまらない	0	0	0



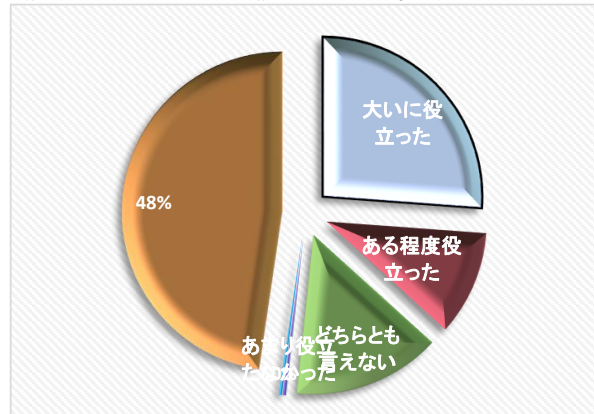
質問4 すべて

$\frac{302}{302}$  100 %

	質問1	質問2	質問3
当てはまる	246	244	224
やや当てはまる	47	51	64
あまり当てはまらない	7	6	12
当てはまらない	2	1	2



質問項目5 オンライン授業(ライブ、録画、スライドショー等)は役立ちましたか



	%
大いに役立った	26.2
ある程度役立った	10.6
どちらとも言えない	14.9
あまり役立たなかった	0.3
役立たなかった	0.3
実施されなかった	47.7

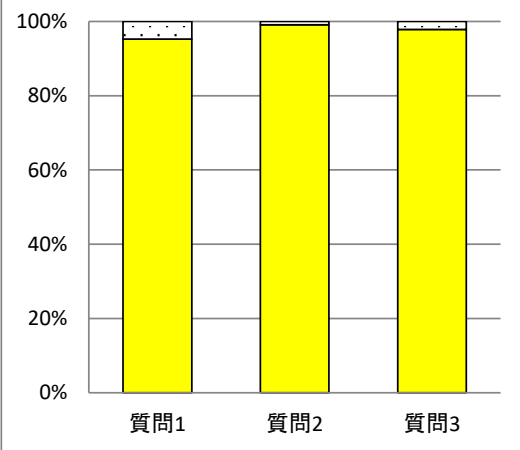
質問項目

1	先生は、この授業の目標・ねらいをきちんと伝えてありますか
2	先生は、授業時間内や課題・宿題等で、この授業で覚えた知識・技能を活用する機会を与えていますか
3	この授業によって学力や技能の向上を実感していますか
4	この授業に自分なりの課題や目標をもって取り組んでいますか

質問4 当てはまる

230 / 302 = 76.16 %

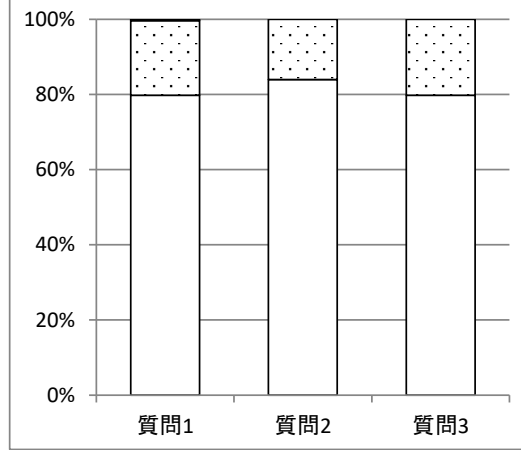
	質問1	質問2	質問3
当てはまる	219	228	225
やや当てはまる	11	2	5
あまり当てはまらない	0	0	0
当てはまらない	0	0	0



質問4 当てはまる+やや当てはまる

287 / 302 = 95.03 %

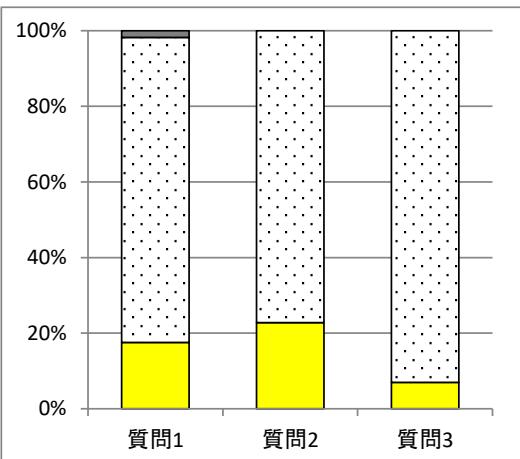
	質問1	質問2	質問3
当てはまる	229	241	229
やや当てはまる	57	46	58
あまり当てはまらない	1	0	0
当てはまらない	0	0	0



質問4 やや当てはまる

57 / 302 = 18.87 %

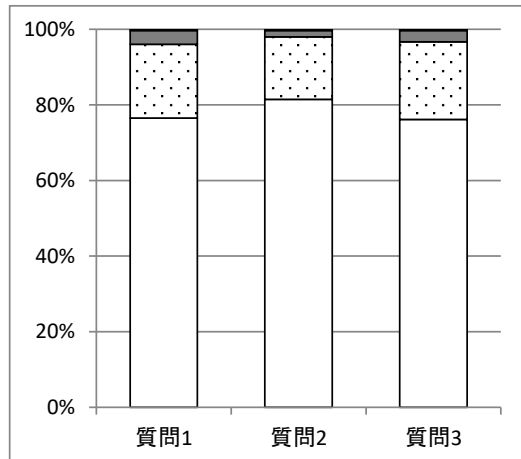
	質問1	質問2	質問3
当てはまる	10	13	4
やや当てはまる	46	44	53
あまり当てはまらない	1	0	0
当てはまらない	0	0	0



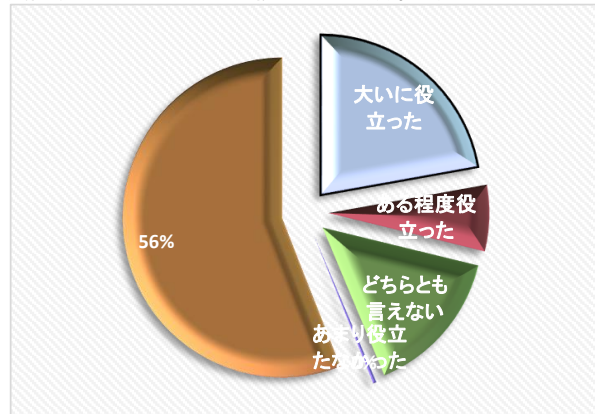
質問4 すべて

302 / 302 = 100 %

	質問1	質問2	質問3
当てはまる	231	246	230
やや当てはまる	59	50	62
あまり当てはまらない	11	5	9
当てはまらない	1	1	1



質問項目5 オンライン授業(ライブ、録画、スライドショー等)は役立ちましたか



	%
大いに役立った	22.2
ある程度役立った	6.6
どちらとも言えない	14.9
あまり役立たなかった	0.3
役立たなかった	0.0
実施されなかった	56.0