

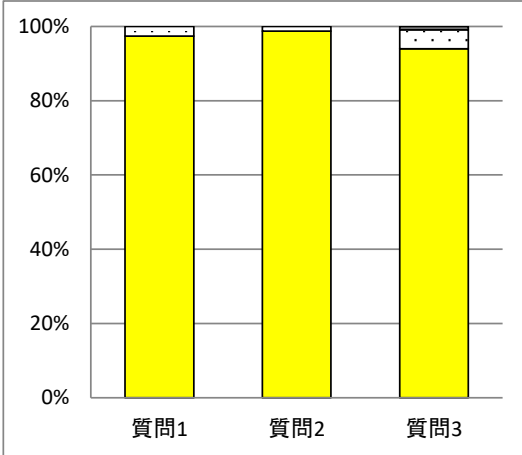
質問項目

1	先生は、この授業の目標・ねらいをきちんと伝えてありますか
2	先生は、授業時間内や課題・宿題等で、この授業で覚えた知識・技能を活用する機会を与えていますか
3	この授業によって学力や技能の向上を実感していますか
4	この授業に自分なりの課題や目標をもって取り組んでいますか

質問4 当てはまる

$\frac{233}{302}$ 77.15 %

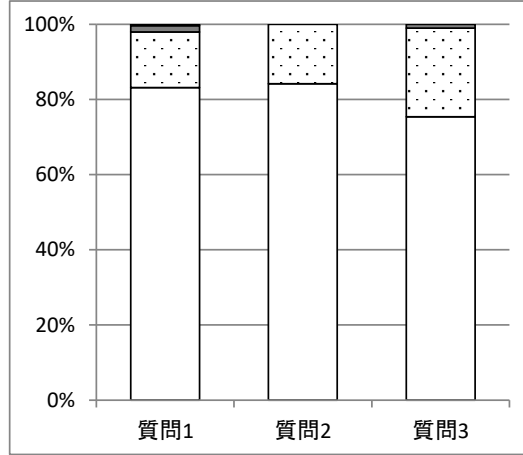
	質問1	質問2	質問3
当てはまる	227	230	219
やや当てはまる	6	3	12
あまり当てはまらない	0	0	2
当てはまらない	0	0	0



質問4 当てはまる+やや当てはまる

$\frac{297}{302}$ 98.34 %

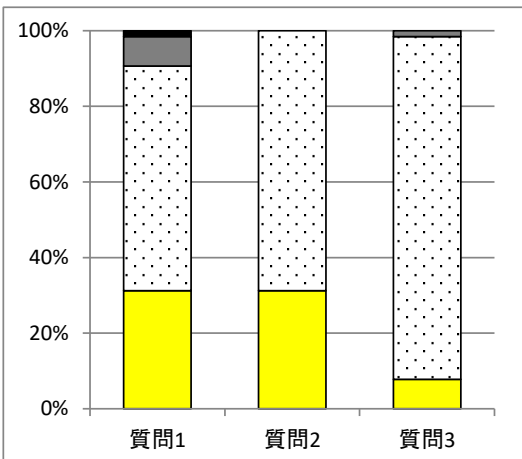
	質問1	質問2	質問3
当てはまる	247	250	224
やや当てはまる	44	47	70
あまり当てはまらない	5	0	3
当てはまらない	1	0	0



質問4 やや当てはまる

$\frac{64}{302}$ 21.19 %

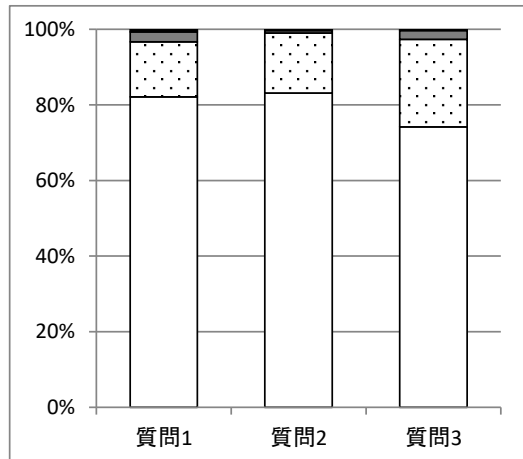
	質問1	質問2	質問3
当てはまる	20	20	5
やや当てはまる	38	44	58
あまり当てはまらない	5	0	1
当てはまらない	1	0	0



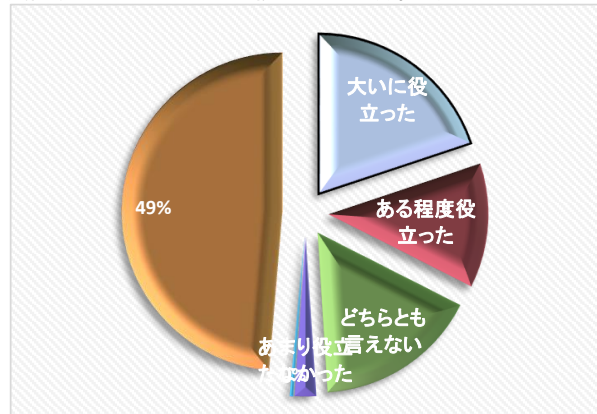
質問4 すべて

$\frac{302}{302}$ 100 %

	質問1	質問2	質問3
当てはまる	248	251	224
やや当てはまる	44	48	70
あまり当てはまらない	8	2	7
当てはまらない	2	1	1



質問項目5 オンライン授業(ライブ、録画、スライドショー等)は役立ちましたか



	%
大いに役立った	19.9
ある程度役立った	12.6
どちらとも言えない	16.6
あまり役立たなかった	2.0
役立たなかった	0.3
実施されなかった	48.7

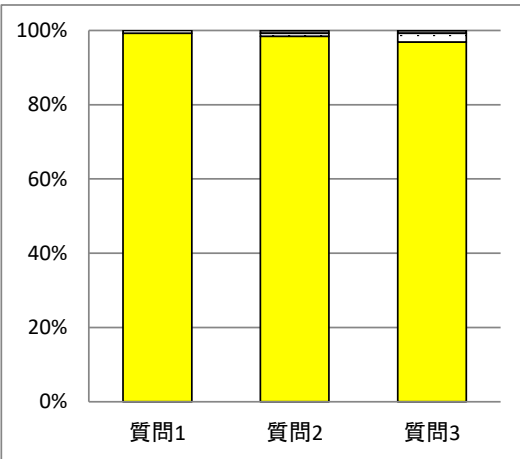
質問項目

1	先生は、この授業の目標・ねらいをきちんと伝えてありますか
2	先生は、授業時間内や課題・宿題等で、この授業で覚えた知識・技能を活用する機会を与えていますか
3	この授業によって学力や技能の向上を実感していますか
4	この授業に自分なりの課題や目標をもって取り組んでいますか

質問4 当てはまる

$\frac{129}{173} = 74.57\%$

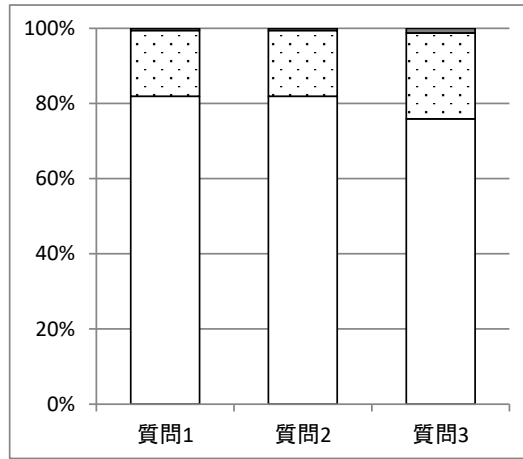
	質問1	質問2	質問3
当てはまる	128	127	125
やや当てはまる	1	1	3
あまり当てはまらない	0	1	1
当てはまらない	0	0	0



質問4 当てはまる+やや当てはまる

$\frac{166}{173} = 95.95\%$

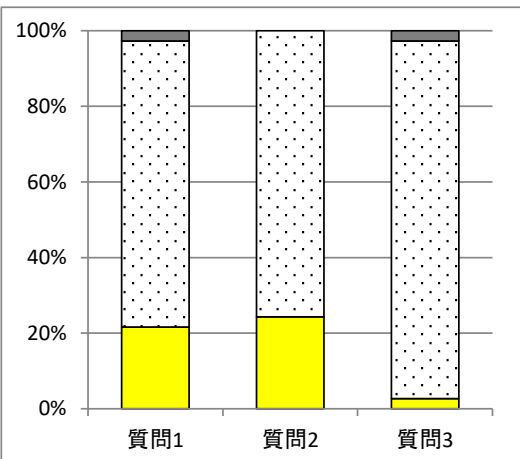
	質問1	質問2	質問3
当てはまる	136	136	126
やや当てはまる	29	29	38
あまり当てはまらない	1	1	2
当てはまらない	0	0	0



質問4 やや当てはまる

$\frac{37}{173} = 21.39\%$

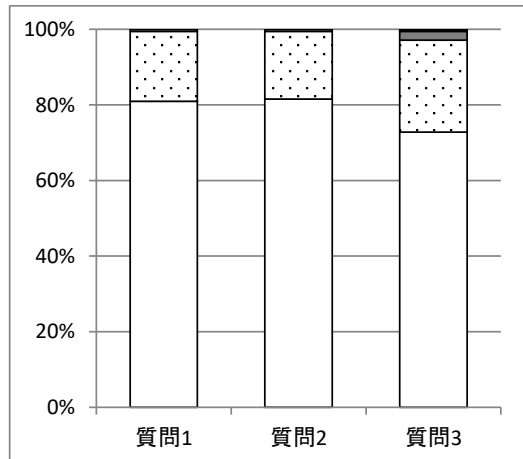
	質問1	質問2	質問3
当てはまる	8	9	1
やや当てはまる	28	28	35
あまり当てはまらない	1	0	1
当てはまらない	0	0	0



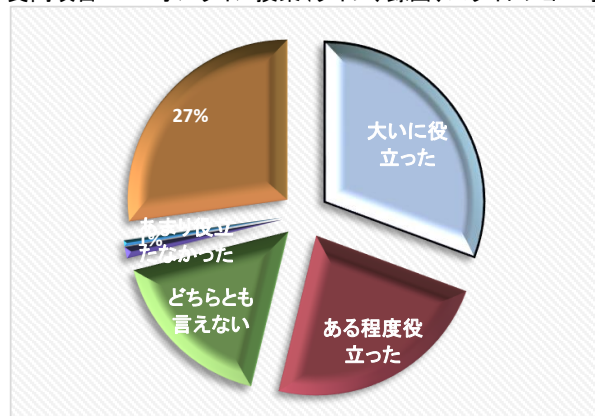
質問4 すべて

$\frac{173}{173} = 100\%$

	質問1	質問2	質問3
当てはまる	140	141	126
やや当てはまる	32	31	42
あまり当てはまらない	1	1	4
当てはまらない	0	0	1



質問項目5 オンライン授業(ライブ、録画、スライドショー等)は役立ちましたか



	%
大いに役立った	30.6
ある程度役立った	23.1
どちらとも言えない	17.3
あまり役立たなかった	1.2
役立たなかった	0.6
実施されなかった	27.2

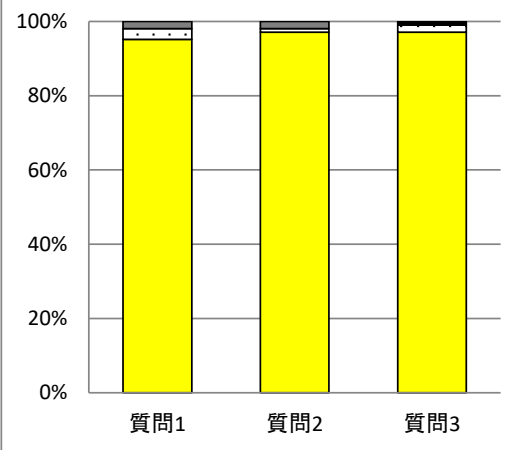
質問項目

1	先生は、この授業の目標・ねらいをきちんと伝えてありますか
2	先生は、授業時間内や課題・宿題等で、この授業で覚えた知識・技能を活用する機会を与えていますか
3	この授業によって学力や技能の向上を実感していますか
4	この授業に自分なりの課題や目標をもって取り組んでいますか

質問4 当てはまる

103 / 173 = 59.54 %

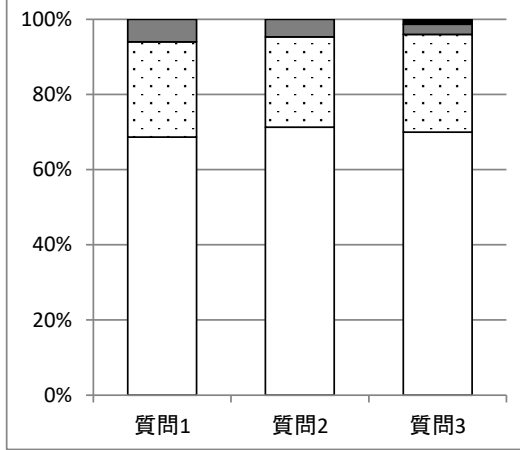
	質問1	質問2	質問3
当てはまる	98	100	100
やや当てはまる	3	1	2
あまり当てはまらない	2	2	0
当てはまらない	0	0	1



質問4 当てはまる+やや当てはまる

150 / 173 = 86.71 %

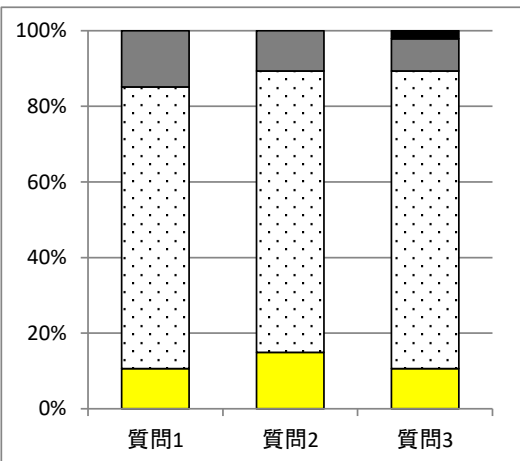
	質問1	質問2	質問3
当てはまる	103	107	105
やや当てはまる	38	36	39
あまり当てはまらない	9	7	4
当てはまらない	0	0	2



質問4 やや当てはまる

47 / 173 = 27.17 %

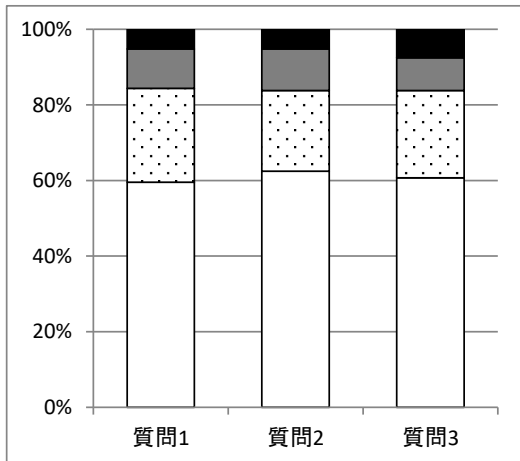
	質問1	質問2	質問3
当てはまる	5	7	5
やや当てはまる	35	35	37
あまり当てはまらない	7	5	4
当てはまらない	0	0	1



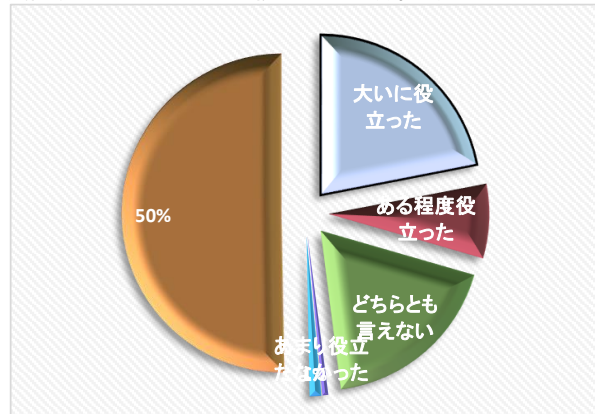
質問4 すべて

173 / 173 = 100 %

	質問1	質問2	質問3
当てはまる	103	108	105
やや当てはまる	43	37	40
あまり当てはまらない	18	19	15
当てはまらない	9	9	13



質問項目5 オンライン授業(ライブ、録画、スライドショー等)は役立ちましたか



	%
大いに役立った	22.0
ある程度役立った	7.5
どちらとも言えない	18.5
あまり役立たなかった	0.6
役立たなかった	1.2
実施されなかった	50.3