

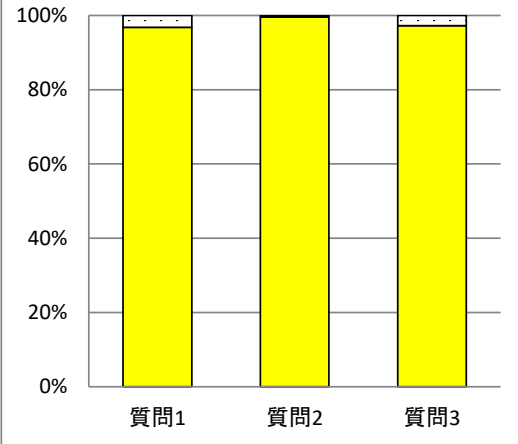
質問項目

1	先生は、この授業の目標・ねらいをきちんと伝えてありますか
2	先生は、授業時間内や課題・宿題等で、この授業で覚えた知識・技能を活用する機会を与えていますか
3	この授業によって学力や技能の向上を実感していますか
4	この授業に自分なりの課題や目標をもって取り組んでいますか

質問4 当てはまる

$\frac{218}{280} = 77.86\%$

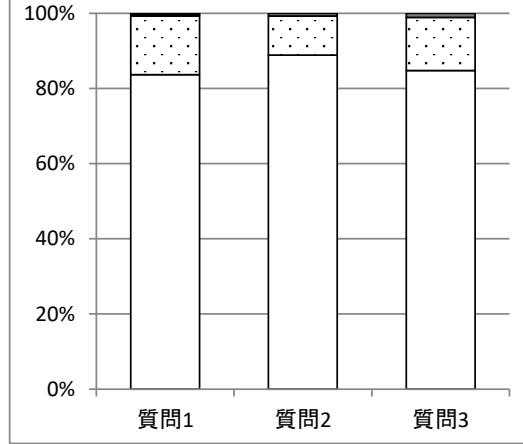
	質問1	質問2	質問3
当てはまる	211	217	212
やや当てはまる	7	1	6
あまり当てはまらない	0	0	0
当てはまらない	0	0	0



質問4 当てはまる+やや当てはまる

$\frac{270}{280} = 96.43\%$

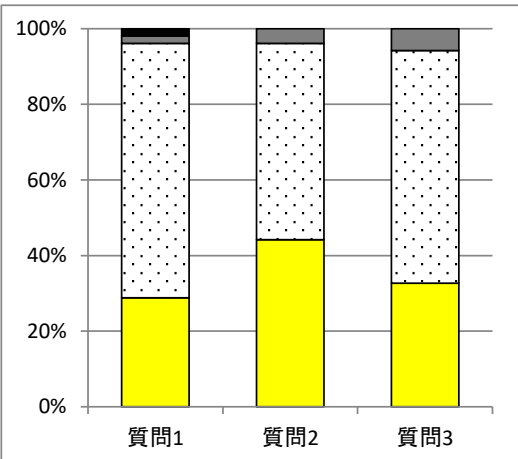
	質問1	質問2	質問3
当てはまる	226	240	229
やや当てはまる	42	28	38
あまり当てはまらない	1	2	3
当てはまらない	1	0	0



質問4 やや当てはまる

$\frac{52}{280} = 18.57\%$

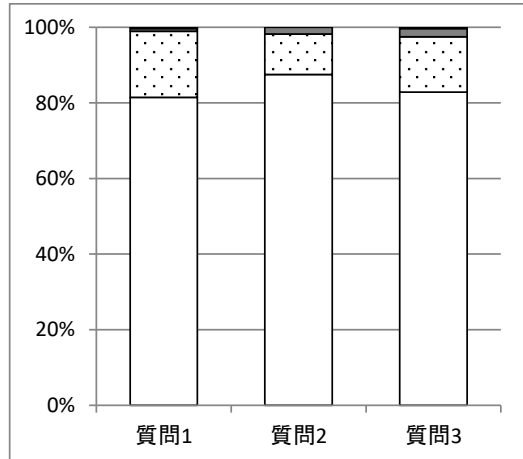
	質問1	質問2	質問3
当てはまる	15	23	17
やや当てはまる	35	27	32
あまり当てはまらない	1	2	3
当てはまらない	1	0	0



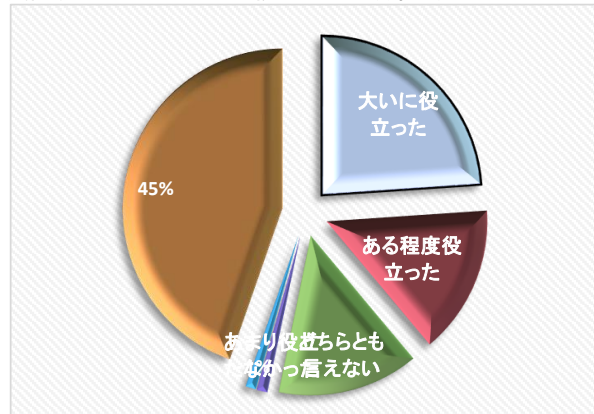
質問4 すべて

$\frac{280}{280} = 100\%$

	質問1	質問2	質問3
当てはまる	228	245	232
やや当てはまる	49	30	41
あまり当てはまらない	2	5	6
当てはまらない	1	0	1



質問項目5 オンライン授業(ライブ、録画、スライドショー等)は役立ちましたか



	%
大いに役立った	23.9
ある程度役立った	15.0
どちらとも言えない	14.3
あまり役立たなかった	1.1
役立たなかった	1.1
実施されなかった	44.6

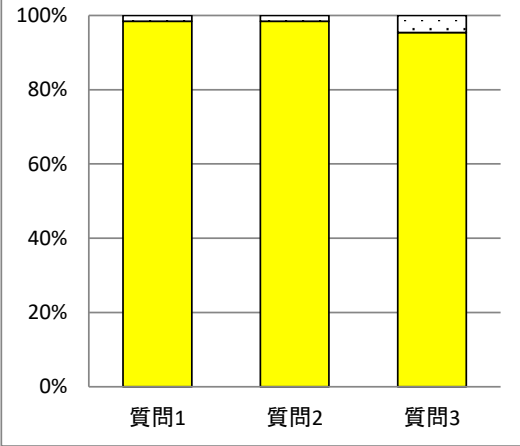
質問項目

1	先生は、この授業の目標・ねらいをきちんと伝えてありますか
2	先生は、授業時間内や課題・宿題等で、この授業で覚えた知識・技能を活用する機会を与えていますか
3	この授業によって学力や技能の向上を実感していますか
4	この授業に自分なりの課題や目標をもって取り組んでいますか

質問4 当てはまる

$\frac{195}{280} = 69.64\%$

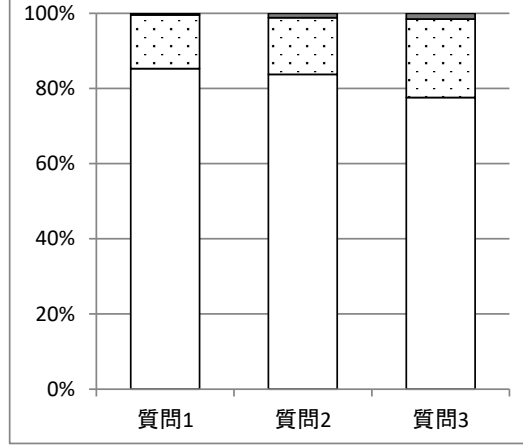
	質問1	質問2	質問3
当てはまる	192	192	186
やや当てはまる	3	3	9
あまり当てはまらない	0	0	0
当てはまらない	0	0	0



質問4 当てはまる+やや当てはまる

$\frac{259}{280} = 92.5\%$

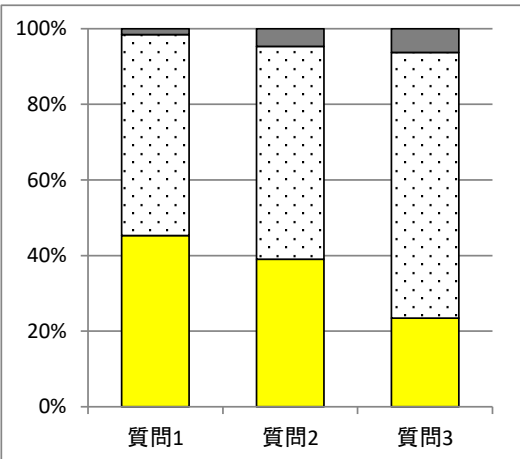
	質問1	質問2	質問3
当てはまる	221	217	201
やや当てはまる	37	39	54
あまり当てはまらない	1	3	4
当てはまらない	0	0	0



質問4 やや当てはまる

$\frac{64}{280} = 22.86\%$

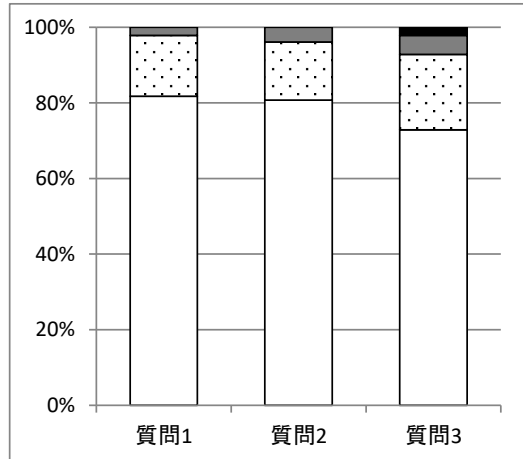
	質問1	質問2	質問3
当てはまる	29	25	15
やや当てはまる	34	36	45
あまり当てはまらない	1	3	4
当てはまらない	0	0	0



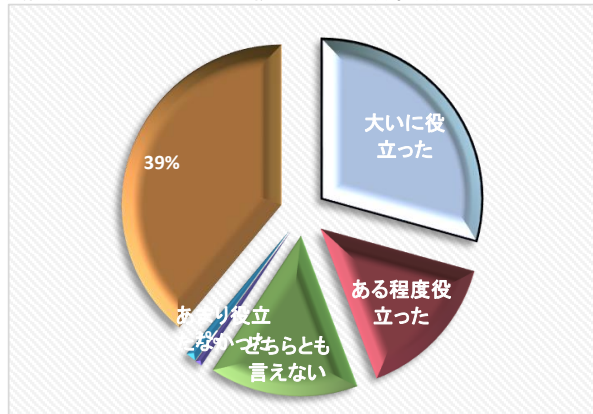
質問4 すべて

$\frac{280}{280} = 100\%$

	質問1	質問2	質問3
当てはまる	229	226	204
やや当てはまる	45	43	56
あまり当てはまらない	6	11	14
当てはまらない	0	0	6



質問項目5 オンライン授業(ライブ、録画、スライドショー等)は役立ちましたか



	%
大いに役立った	29.3
ある程度役立った	15.0
どちらとも言えない	15.0
あまり役立たなかった	0.7
役立たなかった	1.1
実施されなかった	38.9