

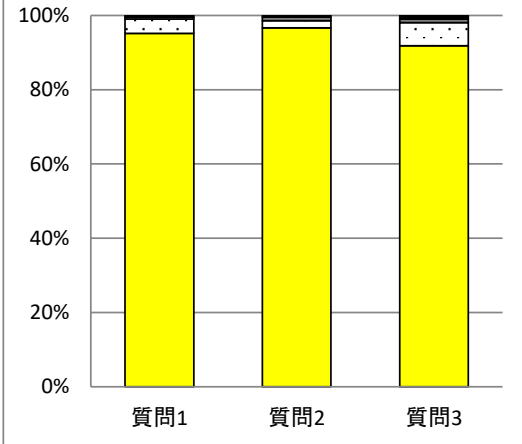
質問項目

1	先生は、この授業の目標・ねらいをきちんと伝えてありますか
2	先生は、授業時間内や課題・宿題等で、この授業で覚えた知識・技能を活用する機会を与えていますか
3	この授業によって学力や技能の向上を実感していますか
4	この授業に自分なりの課題や目標をもって取り組んでいますか

質問4 当てはまる

$\frac{209}{276}$  75.72 %

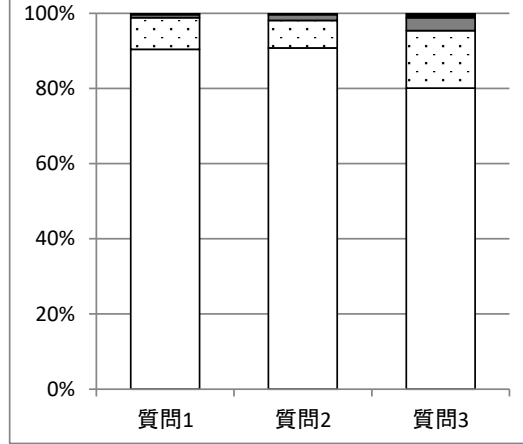
	質問1	質問2	質問3
当てはまる	199	202	192
やや当てはまる	8	4	13
あまり当てはまらない	1	2	2
当てはまらない	1	1	2



質問4 当てはまる+やや当てはまる

$\frac{261}{276}$  94.57 %

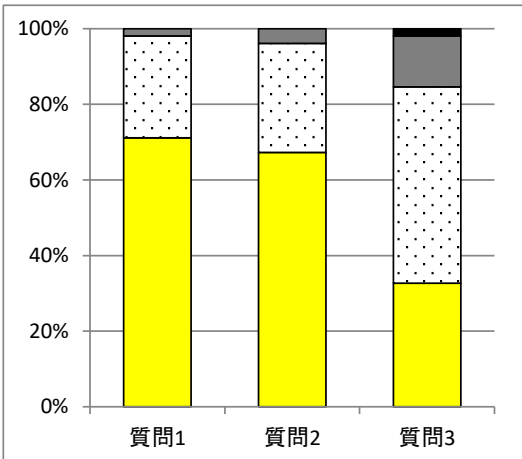
	質問1	質問2	質問3
当てはまる	236	237	209
やや当てはまる	22	19	40
あまり当てはまらない	2	4	9
当てはまらない	1	1	3



質問4 やや当てはまる

$\frac{52}{276}$  18.84 %

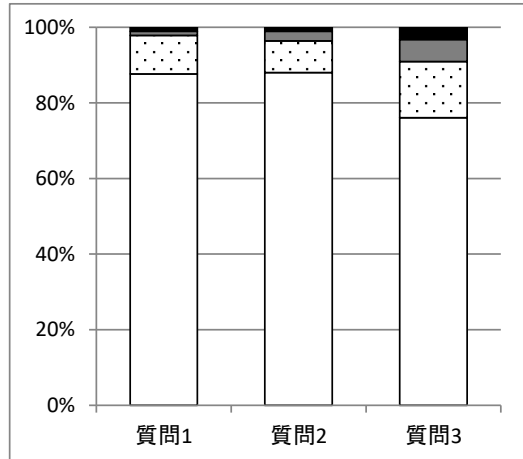
	質問1	質問2	質問3
当てはまる	37	35	17
やや当てはまる	14	15	27
あまり当てはまらない	1	2	7
当てはまらない	0	0	1



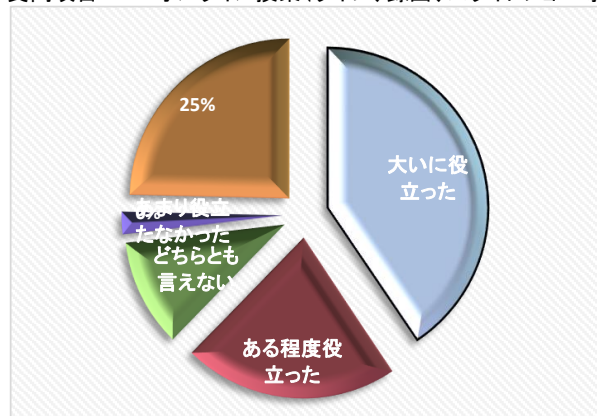
質問4 すべて

$\frac{276}{276}$  100 %

	質問1	質問2	質問3
当てはまる	242	243	210
やや当てはまる	28	23	41
あまり当てはまらない	3	7	16
当てはまらない	3	3	9



質問項目5 オンライン授業(ライブ、録画、スライドショー等)は役立ちましたか



	%
大いに役立った	40.6
ある程度役立った	21.7
どちらとも言えない	10.9
あまり役立たなかった	2.2
役立たなかった	0.0
実施されなかった	24.6

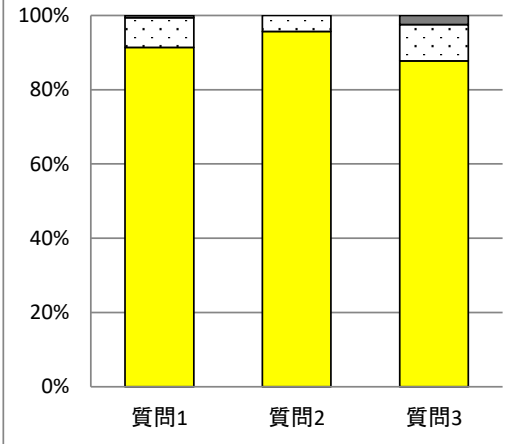
質問項目

1	先生は、この授業の目標・ねらいをきちんと伝えてありますか
2	先生は、授業時間内や課題・宿題等で、この授業で覚えた知識・技能を活用する機会を与えていますか
3	この授業によって学力や技能の向上を実感していますか
4	この授業に自分なりの課題や目標をもって取り組んでいますか

質問4 当てはまる

$\frac{163}{276} = 59.06\%$

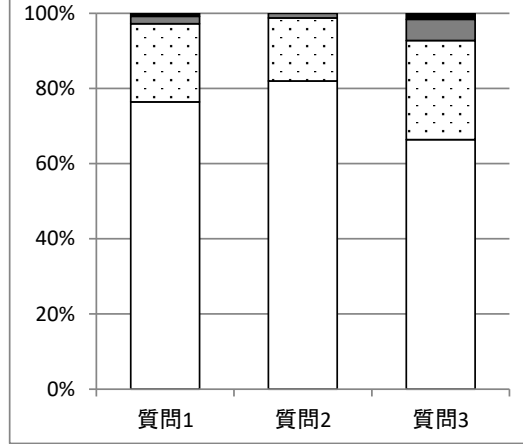
	質問1	質問2	質問3
当てはまる	149	156	143
やや当てはまる	13	7	16
あまり当てはまらない	1	0	4
当てはまらない	0	0	0



質問4 当てはまる+やや当てはまる

$\frac{250}{276} = 90.58\%$

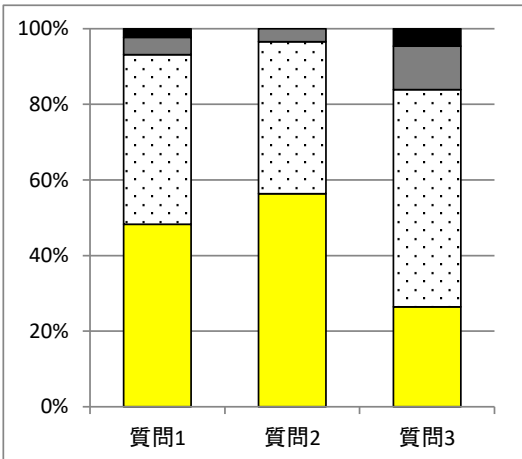
	質問1	質問2	質問3
当てはまる	191	205	166
やや当てはまる	52	42	66
あまり当てはまらない	5	3	14
当てはまらない	2	0	4



質問4 やや当てはまる

$\frac{87}{276} = 31.52\%$

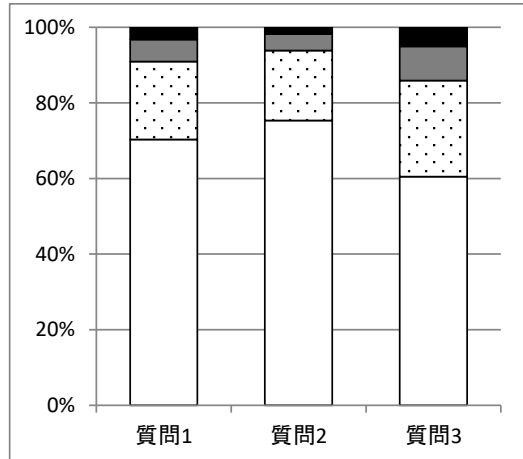
	質問1	質問2	質問3
当てはまる	42	49	23
やや当てはまる	39	35	50
あまり当てはまらない	4	3	10
当てはまらない	2	0	4



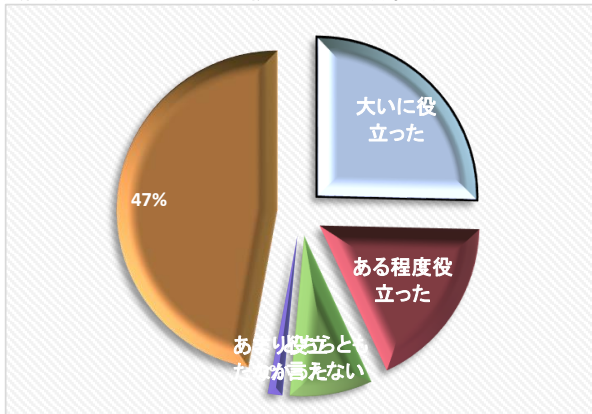
質問4 すべて

$\frac{276}{276} = 100\%$

	質問1	質問2	質問3
当てはまる	194	208	167
やや当てはまる	57	51	70
あまり当てはまらない	16	12	25
当てはまらない	9	5	14



質問項目5 オンライン授業(ライブ、録画、スライドショー等)は役立ちましたか



	%
大いに役立った	25.4
ある程度役立った	17.8
どちらとも言えない	8.3
あまり役立たなかった	1.4
役立たなかった	0.0
実施されなかった	47.1