

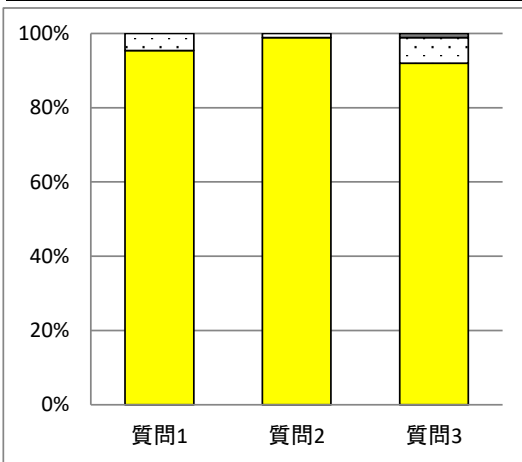
質問項目

1	先生は、この授業の目標・ねらいをきちんと伝えてありますか
2	先生は、授業時間内や課題・宿題等で、この授業で覚えた知識・技能を活用する機会を与えていますか
3	この授業によって学力や技能の向上を実感していますか
4	この授業に自分なりの課題や目標をもって取り組んでいますか

質問4 当てはまる

$\frac{175}{276}$ 63.41 %

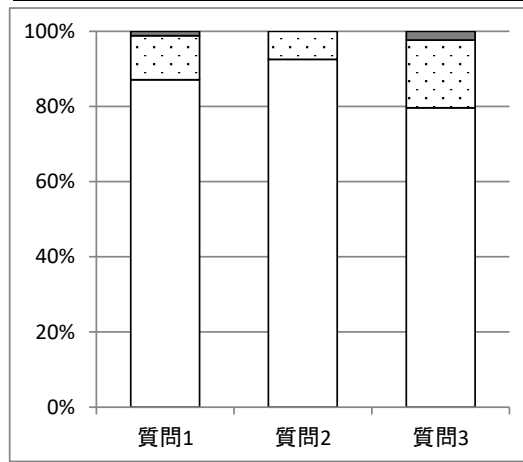
	質問1	質問2	質問3
当てはまる	167	173	161
やや当てはまる	8	2	12
あまり当てはまらない	0	0	2
当てはまらない	0	0	0



質問4 当てはまる+やや当てはまる

$\frac{256}{276}$ 92.75 %

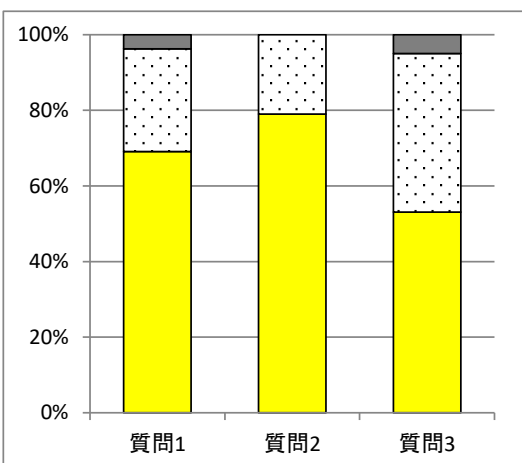
	質問1	質問2	質問3
当てはまる	223	237	204
やや当てはまる	30	19	46
あまり当てはまらない	3	0	6
当てはまらない	0	0	0



質問4 やや当てはまる

$\frac{81}{276}$ 29.35 %

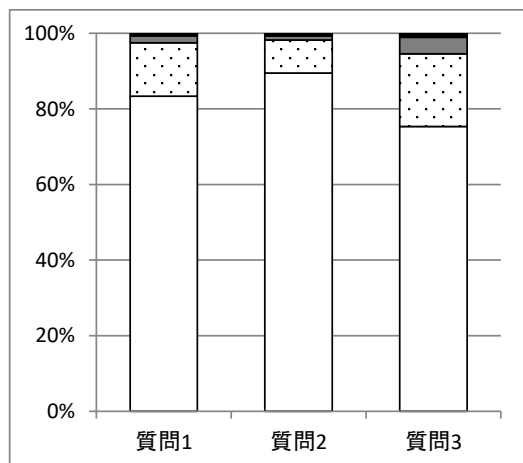
	質問1	質問2	質問3
当てはまる	56	64	43
やや当てはまる	22	17	34
あまり当てはまらない	3	0	4
当てはまらない	0	0	0



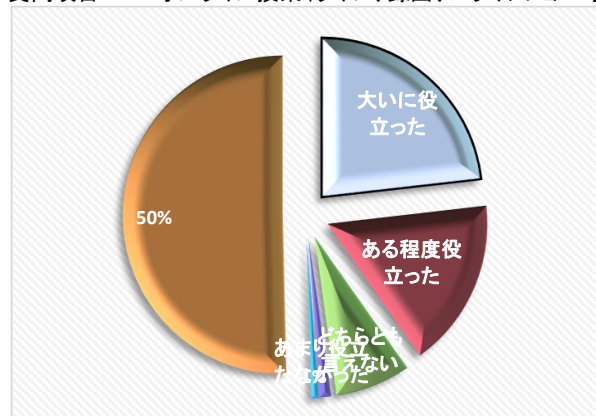
質問4 すべて

$\frac{276}{276}$ 100 %

	質問1	質問2	質問3
当てはまる	230	247	208
やや当てはまる	39	24	53
あまり当てはまらない	5	3	12
当てはまらない	2	2	3



質問項目5 オンライン授業(ライブ、録画、スライドショー等)は役立ちましたか



	%
大いに役立った	23.2
ある程度役立った	17.0
どちらとも言えない	7.6
あまり役立たなかった	1.1
役に立たなかった	0.7
実施されなかった	50.4

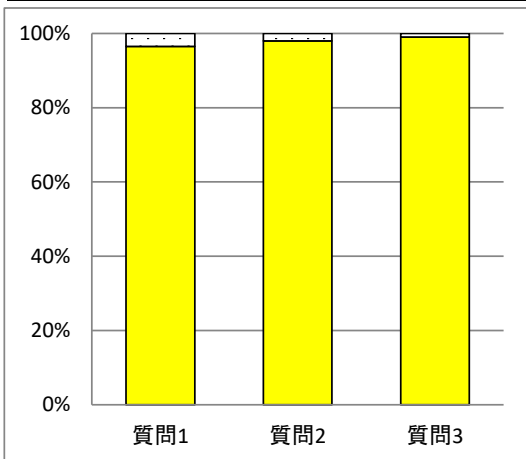
質問項目

1	先生は、この授業の目標・ねらいをきちんと伝えてありますか
2	先生は、授業時間内や課題・宿題等で、この授業で覚えた知識・技能を活用する機会を与えていますか
3	この授業によって学力や技能の向上を実感していますか
4	この授業に自分なりの課題や目標をもって取り組んでいますか

質問4 当てはまる

$\frac{200}{276} = 72.46\%$

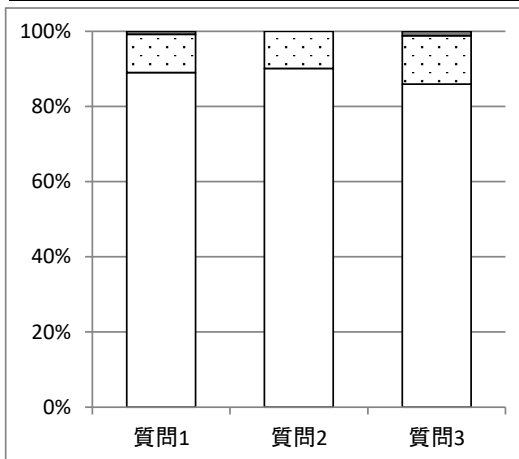
	質問1	質問2	質問3
当てはまる	193	196	198
やや当てはまる	7	4	2
あまり当てはまらない	0	0	0
当てはまらない	0	0	0



質問4 当てはまる+やや当てはまる

$\frac{264}{276} = 95.65\%$

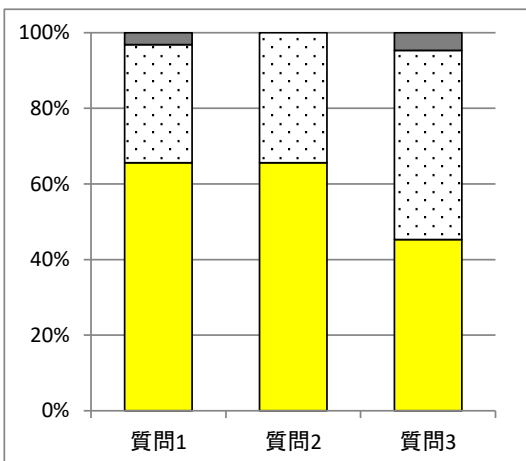
	質問1	質問2	質問3
当てはまる	235	238	227
やや当てはまる	27	26	34
あまり当てはまらない	2	0	3
当てはまらない	0	0	0



質問4 やや当てはまる

$\frac{64}{276} = 23.19\%$

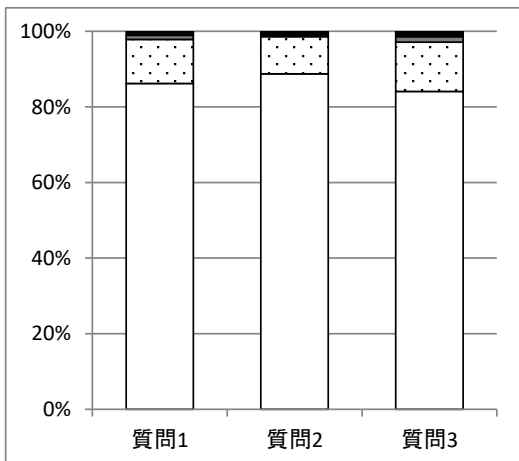
	質問1	質問2	質問3
当てはまる	42	42	29
やや当てはまる	20	22	32
あまり当てはまらない	2	0	3
当てはまらない	0	0	0



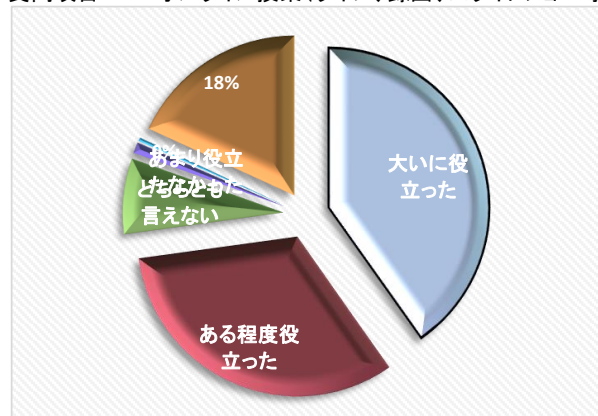
質問4 すべて

$\frac{276}{276} = 100\%$

	質問1	質問2	質問3
当てはまる	238	245	232
やや当てはまる	32	27	36
あまり当てはまらない	3	1	4
当てはまらない	3	3	4



質問項目5 オンライン授業(ライブ、録画、スライドショー等)は役立ちましたか



	%
大いに役立った	40.2
ある程度役立った	32.6
どちらとも言えない	7.6
あまり役立たなかった	1.1
役立たなかった	0.4
実施されなかった	18.1