

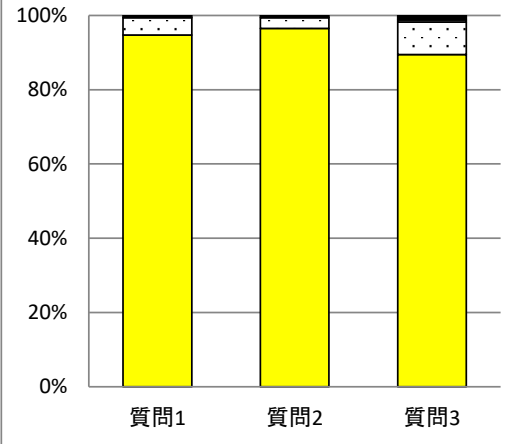
質問項目

1	先生は、この授業の目標・ねらいをきちんと伝えていますか
2	先生は、授業時間内や課題・宿題等で、この授業で覚えた知識・技能を活用する機会を与えていますか
3	この授業によって学力や技能の向上を実感していますか
4	この授業に自分なりの課題や目標をもって取り組んでいますか

質問4 当てはまる

171 / 281 = 60.85 %

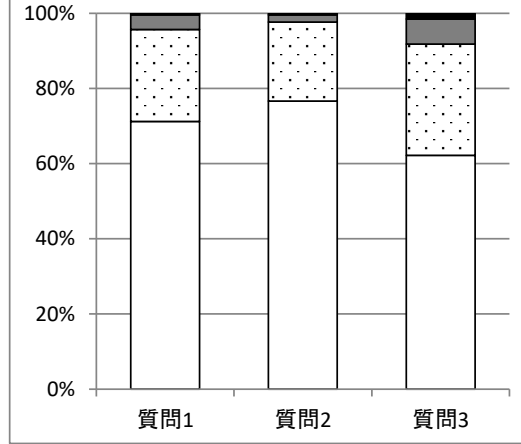
	質問1	質問2	質問3
当てはまる	162	165	153
やや当てはまる	8	5	15
あまり当てはまらない	0	0	1
当てはまらない	1	1	2



質問4 当てはまる+やや当てはまる

257 / 281 = 91.46 %

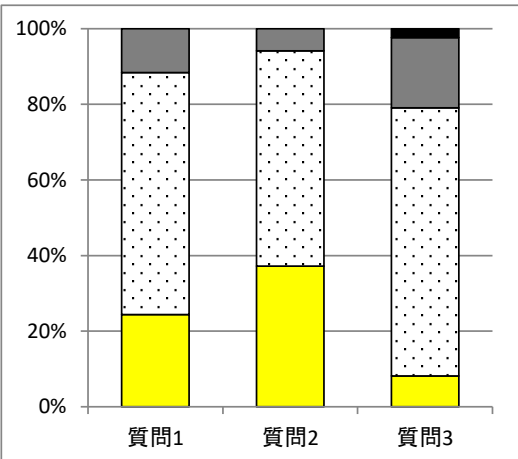
	質問1	質問2	質問3
当てはまる	183	197	160
やや当てはまる	63	54	76
あまり当てはまらない	10	5	17
当てはまらない	1	1	4



質問4 やや当てはまる

86 / 281 = 30.6 %

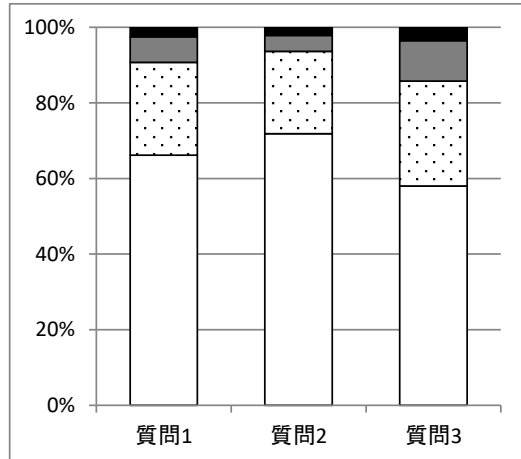
	質問1	質問2	質問3
当てはまる	21	32	7
やや当てはまる	55	49	61
あまり当てはまらない	10	5	16
当てはまらない	0	0	2



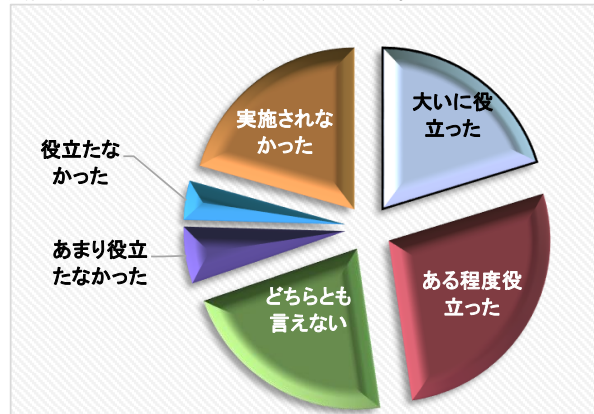
質問4 すべて

281 / 281 = 100 %

	質問1	質問2	質問3
当てはまる	186	202	163
やや当てはまる	69	61	78
あまり当てはまらない	19	12	30
当てはまらない	7	6	10



質問項目5 オンライン授業(ライブ、録画、スライドショー等)は役立ちましたか



	%
大いに役立った	20.3
ある程度役立った	27.4
どちらとも言えない	22.1
あまり役立たなかった	5.7
役立たなかった	3.9
実施されなかった	20.6

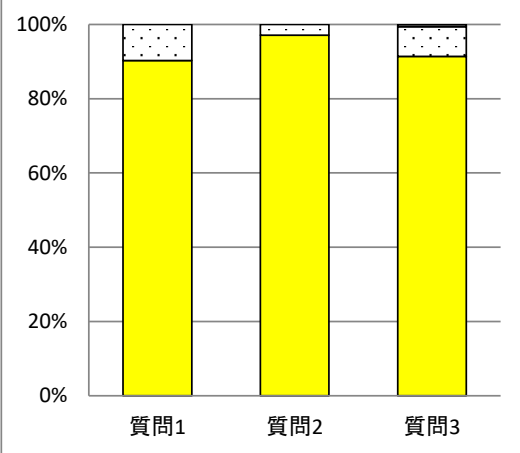
質問項目

1	先生は、この授業の目標・ねらいをきちんと伝えていますか
2	先生は、授業時間内や課題・宿題等で、この授業で覚えた知識・技能を活用する機会を与えていますか
3	この授業によって学力や技能の向上を実感していますか
4	この授業に自分なりの課題や目標をもって取り組んでいますか

質問4 当てはまる

$\frac{175}{281}$ 62.28 %

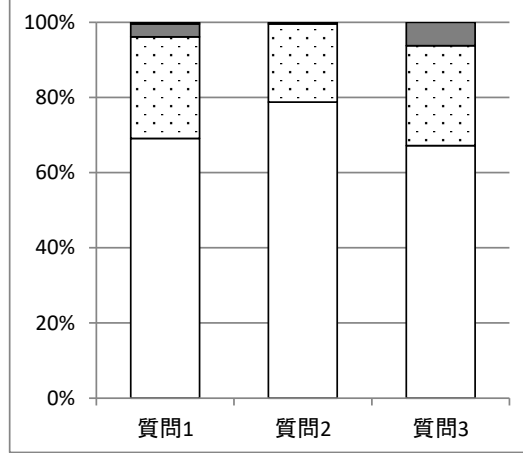
	質問1	質問2	質問3
当てはまる	158	170	160
やや当てはまる	17	5	14
あまり当てはまらない	0	0	1
当てはまらない	0	0	0



質問4 当てはまる+やや当てはまる

$\frac{259}{281}$ 92.17 %

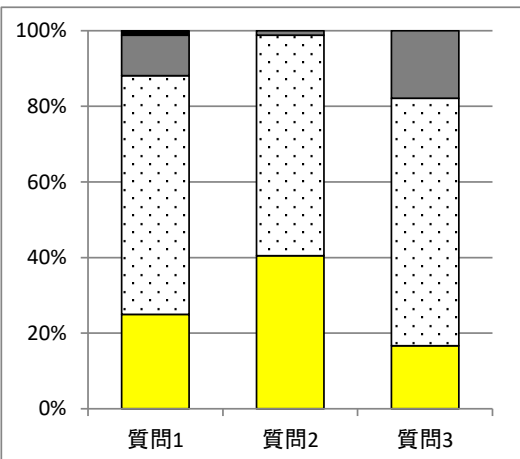
	質問1	質問2	質問3
当てはまる	179	204	174
やや当てはまる	70	54	69
あまり当てはまらない	9	1	16
当てはまらない	1	0	0



質問4 やや当てはまる

$\frac{84}{281}$ 29.89 %

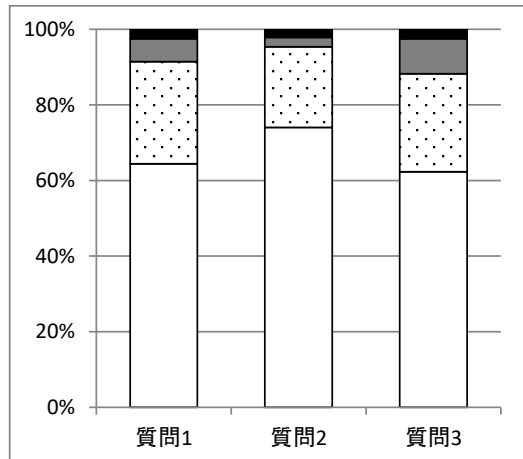
	質問1	質問2	質問3
当てはまる	21	34	14
やや当てはまる	53	49	55
あまり当てはまらない	9	1	15
当てはまらない	1	0	0



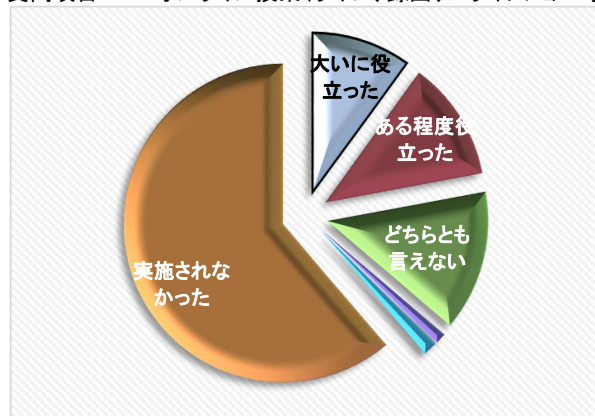
質問4 すべて

$\frac{281}{281}$ 100 %

	質問1	質問2	質問3
当てはまる	181	208	175
やや当てはまる	76	60	73
あまり当てはまらない	17	7	26
当てはまらない	7	6	7



質問項目5 オンライン授業(ライブ、録画、スライドショー等)は役立ちましたか



	%
大いに役立った	10.0
ある程度役立った	12.1
どちらとも言えない	14.2
あまり役立たなかった	1.1
役立たなかった	1.4
実施されなかった	61.2