

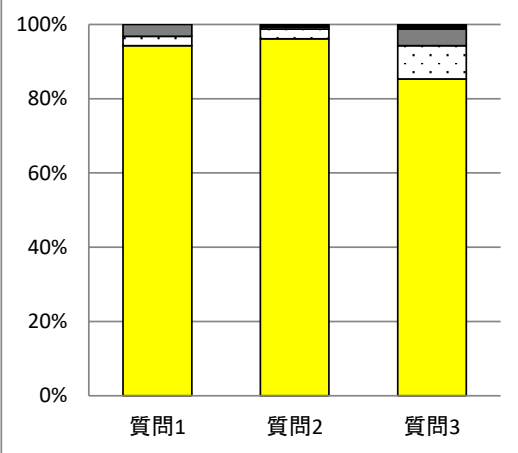
質問項目

1	先生は、この授業の目標・ねらいをきちんと伝えてありますか
2	先生は、授業時間内や課題・宿題等で、この授業で覚えた知識・技能を活用する機会を与えていますか
3	この授業によって学力や技能の向上を実感していますか
4	この授業に自分なりの課題や目標をもって取り組んでいますか

質問4 当てはまる

157 / 282 = 55.67 %

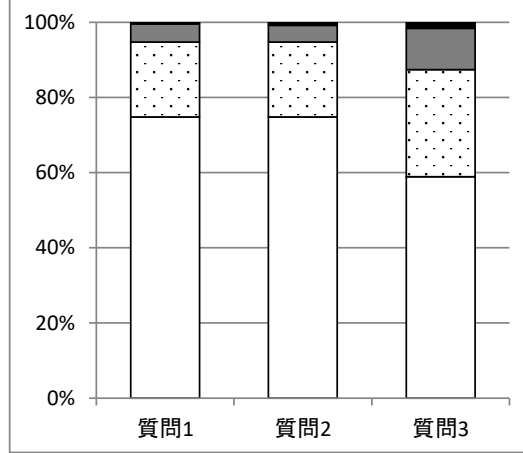
	質問1	質問2	質問3
当てはまる	148	151	134
やや当てはまる	4	4	14
あまり当てはまらない	5	1	7
当てはまらない	0	1	2



質問4 当てはまる+やや当てはまる

246 / 282 = 87.23 %

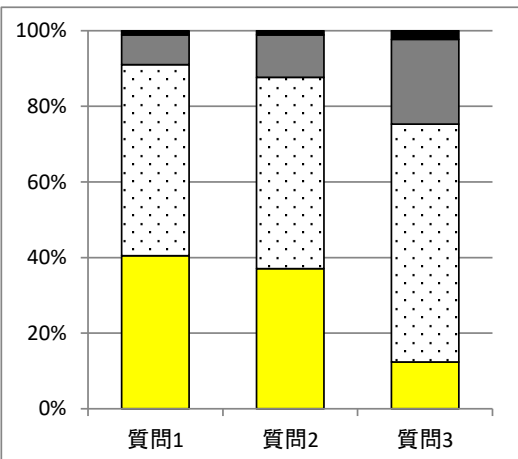
	質問1	質問2	質問3
当てはまる	184	184	145
やや当てはまる	49	49	70
あまり当てはまらない	12	11	27
当てはまらない	1	2	4



質問4 やや当てはまる

89 / 282 = 31.56 %

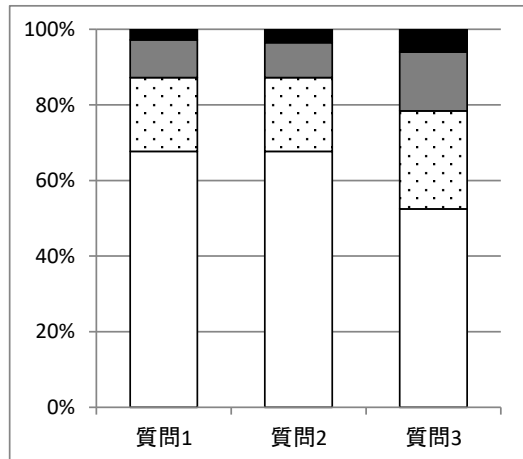
	質問1	質問2	質問3
当てはまる	36	33	11
やや当てはまる	45	45	56
あまり当てはまらない	7	10	20
当てはまらない	1	1	2



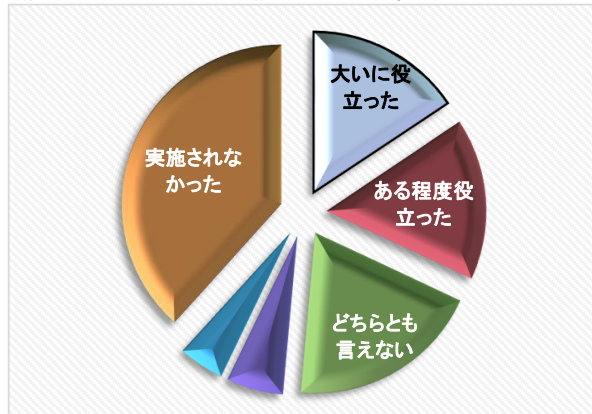
質問4 すべて

282 / 282 = 100 %

	質問1	質問2	質問3
当てはまる	191	191	148
やや当てはまる	55	55	73
あまり当てはまらない	28	26	44
当てはまらない	8	10	17



質問項目5 オンライン授業(ライブ、録画、スライドショー等)は役立ちましたか



	%
大いに役立った	15.6
ある程度役立った	16.3
どちらとも言えない	19.5
あまり役立たなかった	5.7
役立たなかった	4.6
実施されなかった	38.3

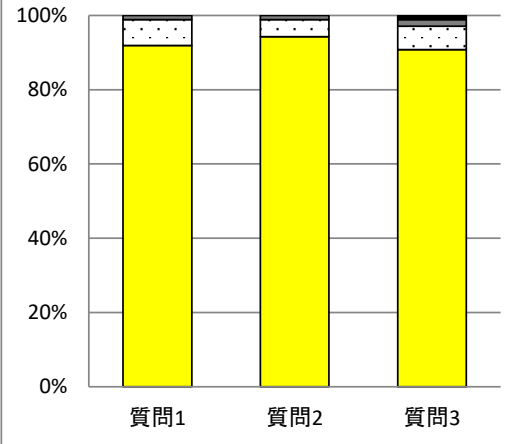
質問項目

1	先生は、この授業の目標・ねらいをきちんと伝えてありますか
2	先生は、授業時間内や課題・宿題等で、この授業で覚えた知識・技能を活用する機会を与えていますか
3	この授業によって学力や技能の向上を実感していますか
4	この授業に自分なりの課題や目標をもって取り組んでいますか

質問4 当てはまる

$\frac{174}{282} = 61.7\%$

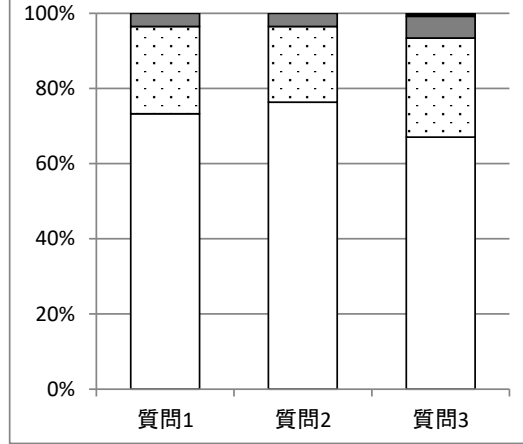
	質問1	質問2	質問3
当てはまる	160	164	158
やや当てはまる	12	8	11
あまり当てはまらない	2	2	3
当てはまらない	0	0	2



質問4 当てはまる+やや当てはまる

$\frac{258}{282} = 91.49\%$

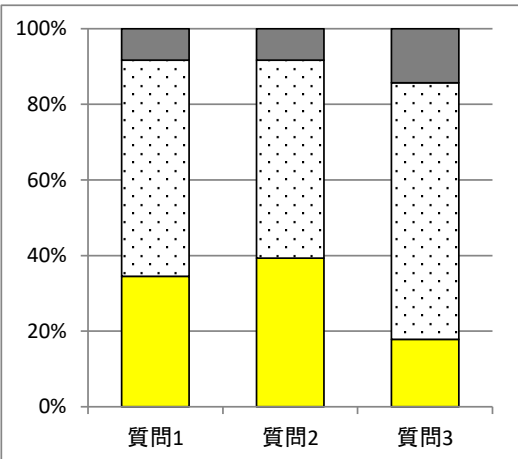
	質問1	質問2	質問3
当てはまる	189	197	173
やや当てはまる	60	52	68
あまり当てはまらない	9	9	15
当てはまらない	0	0	2



質問4 やや当てはまる

$\frac{84}{282} = 29.79\%$

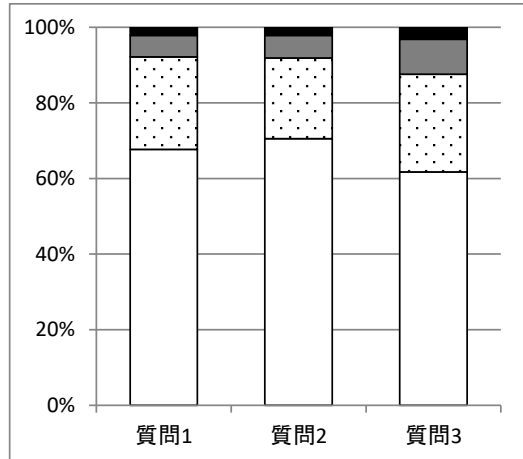
	質問1	質問2	質問3
当てはまる	29	33	15
やや当てはまる	48	44	57
あまり当てはまらない	7	7	12
当てはまらない	0	0	0



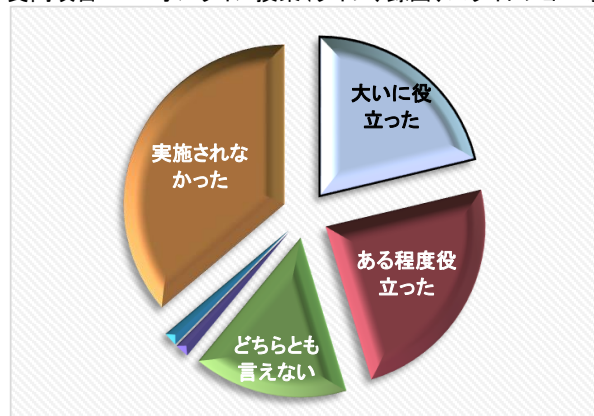
質問4 すべて

$\frac{282}{282} = 100\%$

	質問1	質問2	質問3
当てはまる	191	199	174
やや当てはまる	69	60	73
あまり当てはまらない	16	17	26
当てはまらない	6	6	9



質問項目5 オンライン授業(ライブ、録画、スライドショー等)は役立ちましたか



	%
大いに役立った	21.3
ある程度役立った	24.1
どちらとも言えない	15.6
あまり役立たなかった	1.4
役立たなかった	1.4
実施されなかった	36.2