

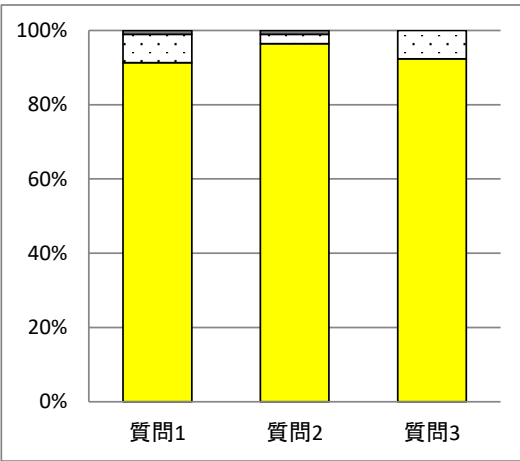
質問項目

1	先生は、この授業の目標・ねらいをきちんと伝えてありますか
2	先生は、授業時間内や課題・宿題等で、この授業で覚えた知識・技能を活用する機会を与えていますか
3	この授業によって学力や技能の向上を実感していますか
4	この授業に自分なりの課題や目標をもって取り組んでいますか

質問4 当てはまる

$\frac{196}{281} = 69.75\%$

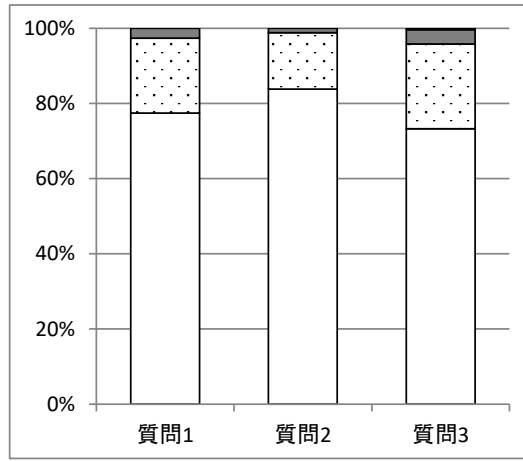
	質問1	質問2	質問3
当てはまる	179	189	181
やや当てはまる	15	5	15
あまり当てはまらない	2	2	0
当てはまらない	0	0	0



質問4 当てはまる+やや当てはまる

$\frac{266}{281} = 94.66\%$

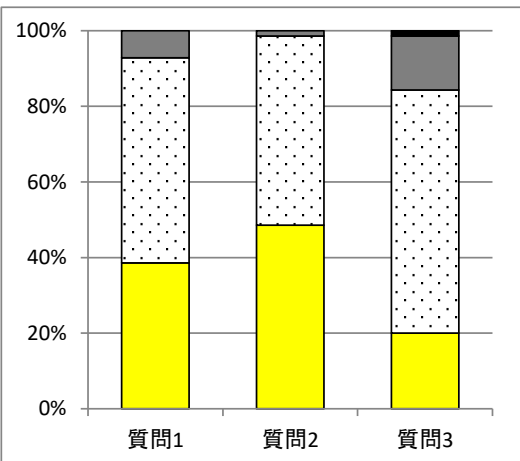
	質問1	質問2	質問3
当てはまる	206	223	195
やや当てはまる	53	40	60
あまり当てはまらない	7	3	10
当てはまらない	0	0	1



質問4 やや当てはまる

$\frac{70}{281} = 24.91\%$

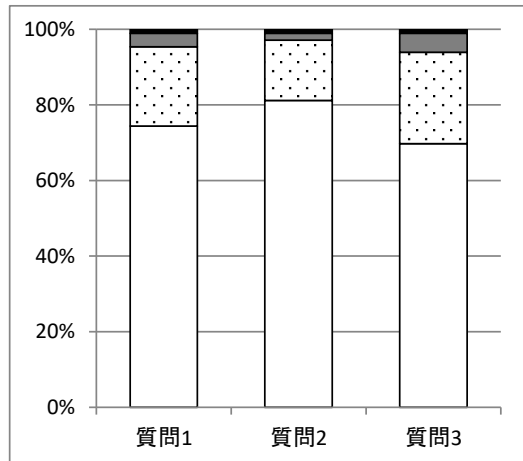
	質問1	質問2	質問3
当てはまる	27	34	14
やや当てはまる	38	35	45
あまり当てはまらない	5	1	10
当てはまらない	0	0	1



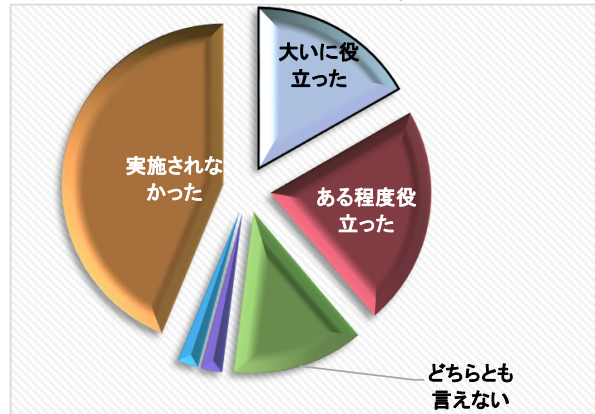
質問4 すべて

$\frac{281}{281} = 100\%$

	質問1	質問2	質問3
当てはまる	209	228	196
やや当てはまる	59	45	68
あまり当てはまらない	10	5	14
当てはまらない	3	3	3



質問項目5 オンライン授業(ライブ、録画、スライドショー等)は役立ちましたか



	%
大いに役立った	16.7
ある程度役立った	22.1
どちらとも言えない	13.2
あまり役立たなかった	2.1
役立たなかった	2.1
実施されなかった	43.8

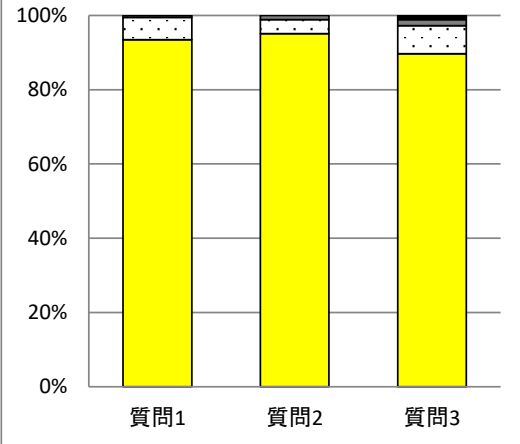
質問項目

1	先生は、この授業の目標・ねらいをきちんと伝えてありますか
2	先生は、授業時間内や課題・宿題等で、この授業で覚えた知識・技能を活用する機会を与えていますか
3	この授業によって学力や技能の向上を実感していますか
4	この授業に自分なりの課題や目標をもって取り組んでいますか

質問4 当てはまる

184 / 281 = 65.48 %

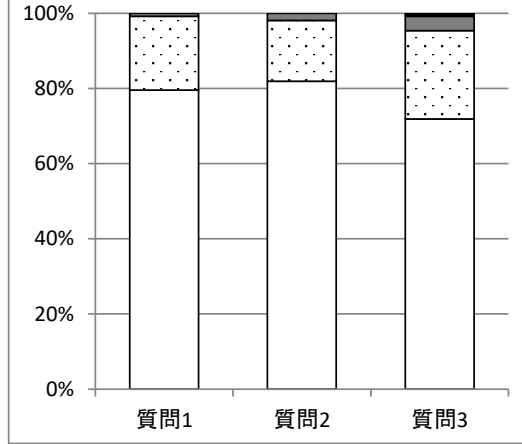
	質問1	質問2	質問3
当てはまる	172	175	165
やや当てはまる	11	7	14
あまり当てはまらない	1	2	3
当てはまらない	0	0	2



質問4 当てはまる+やや当てはまる

260 / 281 = 92.53 %

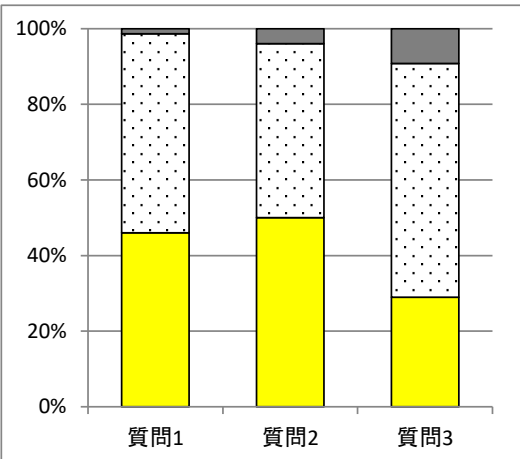
	質問1	質問2	質問3
当てはまる	207	213	187
やや当てはまる	51	42	61
あまり当てはまらない	2	5	10
当てはまらない	0	0	2



質問4 やや当てはまる

76 / 281 = 27.05 %

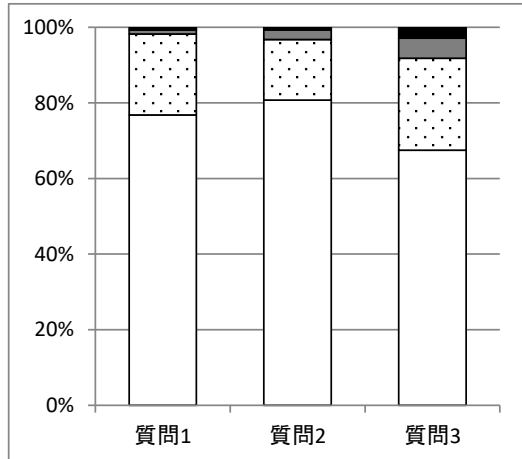
	質問1	質問2	質問3
当てはまる	35	38	22
やや当てはまる	40	35	47
あまり当てはまらない	1	3	7
当てはまらない	0	0	0



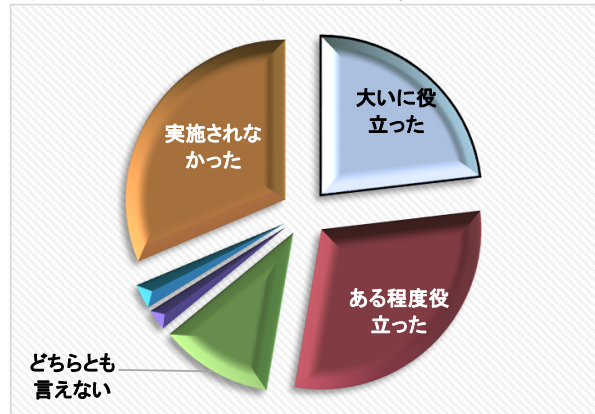
質問4 すべて

281 / 281 = 100 %

	質問1	質問2	質問3
当てはまる	215	226	189
やや当てはまる	60	45	68
あまり当てはまらない	3	7	15
当てはまらない	2	2	8



質問項目5 オンライン授業(ライブ、録画、スライドショー等)は役立ちましたか



	%
大いに役立った	23.1
ある程度役立った	29.5
どちらとも言えない	11.4
あまり役立たなかった	2.1
役立たなかった	2.5
実施されなかった	31.3