

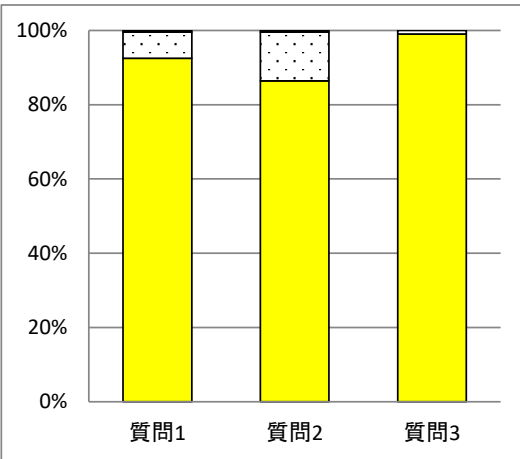
質問項目

|   |  |
|---|--|
| 1 | 先生は、この授業の目標・ねらいをきちんと伝えてありますか                   |
| 2 | 先生は、授業時間内や課題・宿題等で、この授業で覚えた知識・技能を活用する機会を与えていますか |
| 3 | この授業によって学力や技能の向上を実感していますか                      |
| 4 | この授業に自分なりの課題や目標をもって取り組んでいますか                   |

質問4 当てはまる

$\frac{214}{281} = 76.16\%$

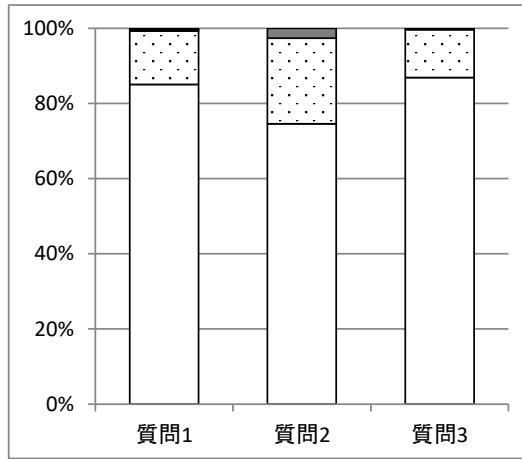
|            | 質問1 | 質問2 | 質問3 |
|------------|-----|-----|-----|
| 当てはまる      | 198 | 185 | 212 |
| やや当てはまる    | 15  | 28  | 2   |
| あまり当てはまらない | 0   | 1   | 0   |
| 当てはまらない    | 1   | 0   | 0   |



質問4 当てはまる+やや当てはまる

$\frac{268}{281} = 95.37\%$

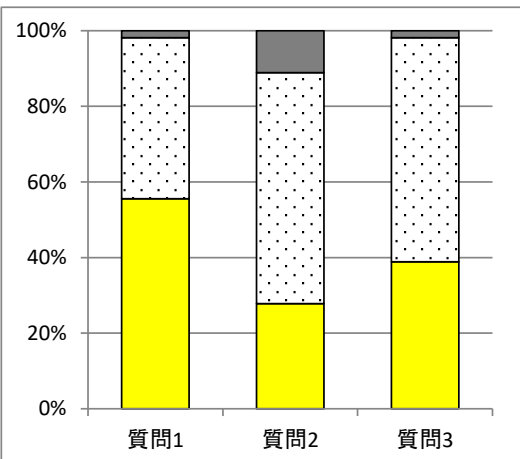
|            | 質問1 | 質問2 | 質問3 |
|------------|-----|-----|-----|
| 当てはまる      | 228 | 200 | 233 |
| やや当てはまる    | 38  | 61  | 34  |
| あまり当てはまらない | 1   | 7   | 1   |
| 当てはまらない    | 1   | 0   | 0   |



質問4 やや当てはまる

$\frac{54}{281} = 19.22\%$

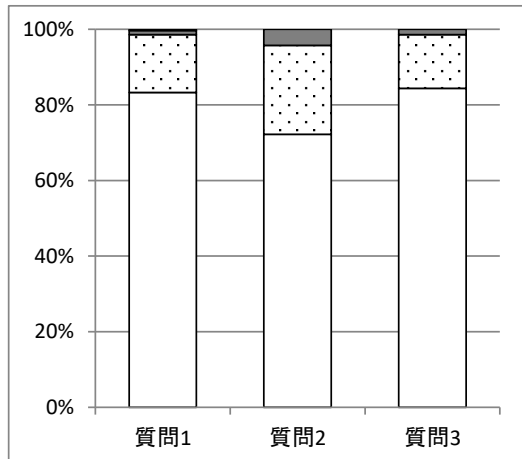
|            | 質問1 | 質問2 | 質問3 |
|------------|-----|-----|-----|
| 当てはまる      | 30  | 15  | 21  |
| やや当てはまる    | 23  | 33  | 32  |
| あまり当てはまらない | 1   | 6   | 1   |
| 当てはまらない    | 0   | 0   | 0   |



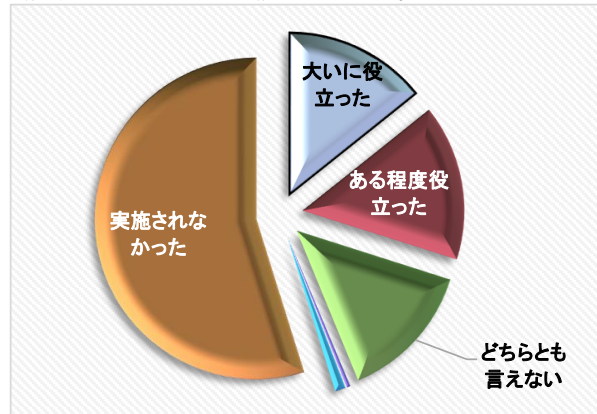
質問4 すべて

$\frac{281}{281} = 100\%$

|            | 質問1 | 質問2 | 質問3 |
|------------|-----|-----|-----|
| 当てはまる      | 234 | 203 | 237 |
| やや当てはまる    | 43  | 66  | 40  |
| あまり当てはまらない | 3   | 12  | 4   |
| 当てはまらない    | 1   | 0   | 0   |



質問項目5 オンライン授業(ライブ、録画、スライドショー等)は役立ちましたか



|            | %    |
|------------|------|
| 大いに役立った    | 14.2 |
| ある程度役立った   | 15.7 |
| どちらとも言えない  | 13.9 |
| あまり役立たなかった | 0.4  |
| 役立たなかった    | 1.1  |
| 実施されなかった   | 54.8 |

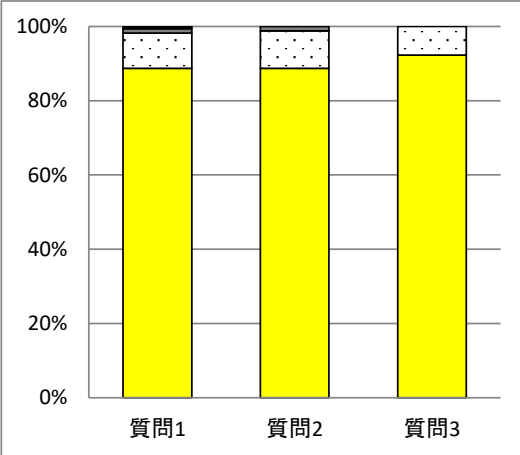
質問項目

|   |  |
|---|--|
| 1 | 先生は、この授業の目標・ねらいをきちんと伝えてありますか                   |
| 2 | 先生は、授業時間内や課題・宿題等で、この授業で覚えた知識・技能を活用する機会を与えていますか |
| 3 | この授業によって学力や技能の向上を実感していますか                      |
| 4 | この授業に自分なりの課題や目標をもって取り組んでいますか                   |

質問4 当てはまる

$\frac{169}{281}$  60.14 %

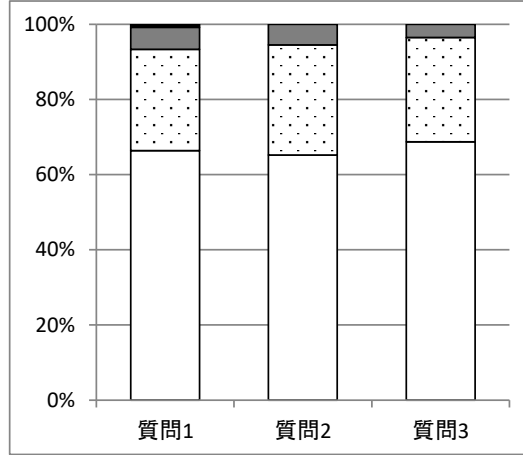
|            | 質問1 | 質問2 | 質問3 |
|------------|-----|-----|-----|
| 当てはまる      | 150 | 150 | 156 |
| やや当てはまる    | 16  | 17  | 13  |
| あまり当てはまらない | 2   | 2   | 0   |
| 当てはまらない    | 1   | 0   | 0   |



質問4 当てはまる+やや当てはまる

$\frac{256}{281}$  91.1 %

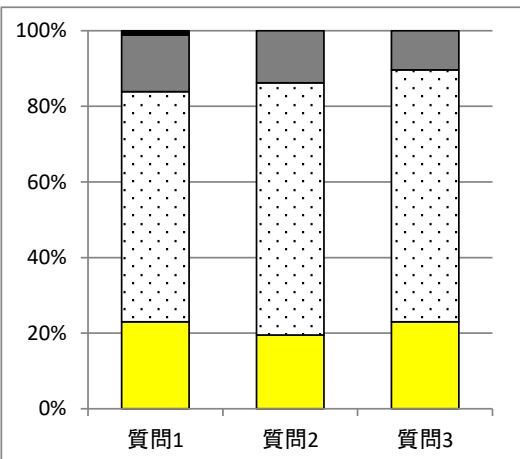
|            | 質問1 | 質問2 | 質問3 |
|------------|-----|-----|-----|
| 当てはまる      | 170 | 167 | 176 |
| やや当てはまる    | 69  | 75  | 71  |
| あまり当てはまらない | 15  | 14  | 9   |
| 当てはまらない    | 2   | 0   | 0   |



質問4 やや当てはまる

$\frac{87}{281}$  30.96 %

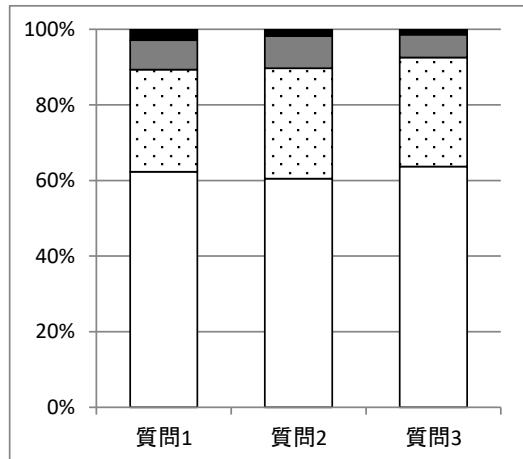
|            | 質問1 | 質問2 | 質問3 |
|------------|-----|-----|-----|
| 当てはまる      | 20  | 17  | 20  |
| やや当てはまる    | 53  | 58  | 58  |
| あまり当てはまらない | 13  | 12  | 9   |
| 当てはまらない    | 1   | 0   | 0   |



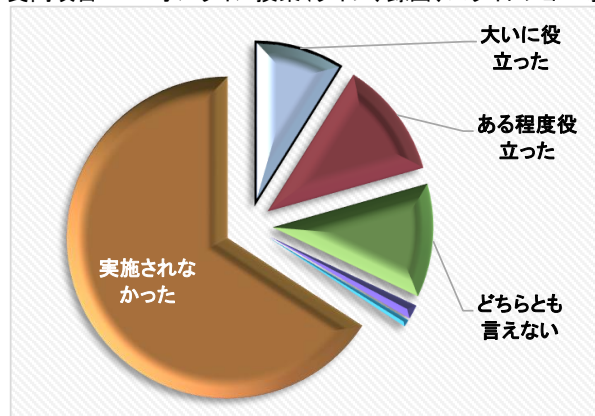
質問4 すべて

$\frac{281}{281}$  100 %

|            | 質問1 | 質問2 | 質問3 |
|------------|-----|-----|-----|
| 当てはまる      | 175 | 170 | 179 |
| やや当てはまる    | 76  | 82  | 81  |
| あまり当てはまらない | 22  | 24  | 17  |
| 当てはまらない    | 8   | 5   | 4   |



質問項目5 オンライン授業(ライブ、録画、スライドショー等)は役立ちましたか



|            | %    |
|------------|------|
| 大いに役立った    | 8.9  |
| ある程度役立った   | 11.7 |
| どちらとも言えない  | 11.4 |
| あまり役立たなかった | 1.4  |
| 役立たなかった    | 0.7  |
| 実施されなかった   | 65.8 |