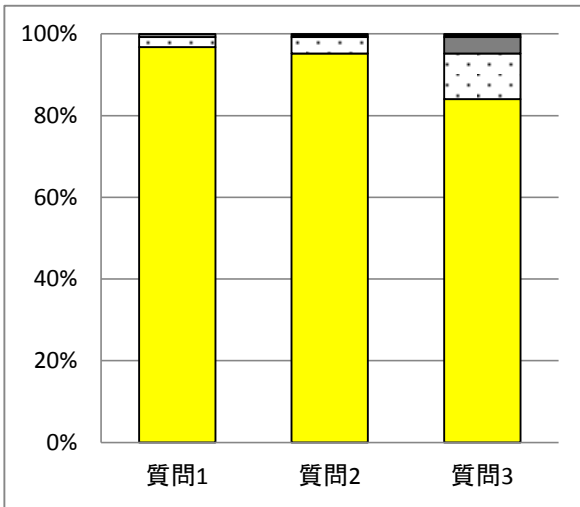


質問項目

1	先生は、この授業の目標・ねらいをきちんと伝えてありますか
2	先生は、授業時間内や課題・宿題等で、この授業で覚えた知識・技能を活用する機会を与えていますか
3	この授業によって学力や技能の向上を実感していますか
4	この授業に自分なりの課題や目標をもって取り組んでいますか

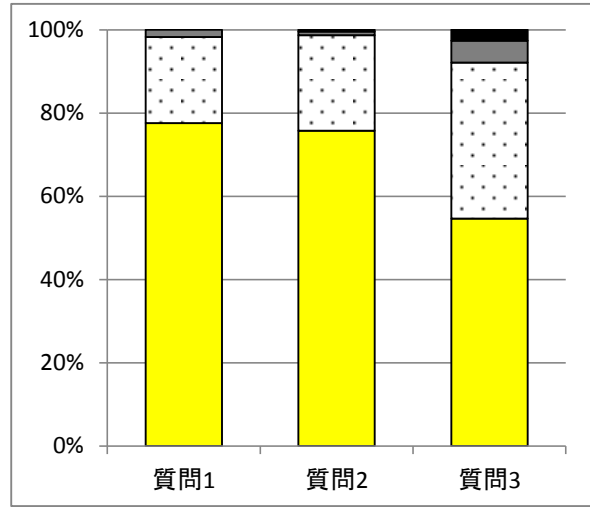
質問4 当てはまる  
 $\frac{125}{269} = 46.47\%$

	質問1	質問2	質問3
当てはまる	121	119	105
やや当てはまる	3	5	14
あまり当てはまらない	1	0	5
当てはまらない	0	1	1



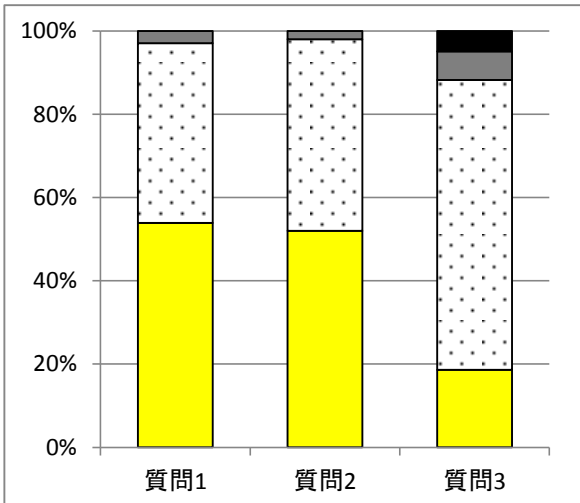
質問4 当てはまる+やや当てはまる  
 $\frac{227}{269} = 84.39\%$

	質問1	質問2	質問3
当てはまる	176	172	124
やや当てはまる	47	52	85
あまり当てはまらない	4	2	12
当てはまらない	0	1	6



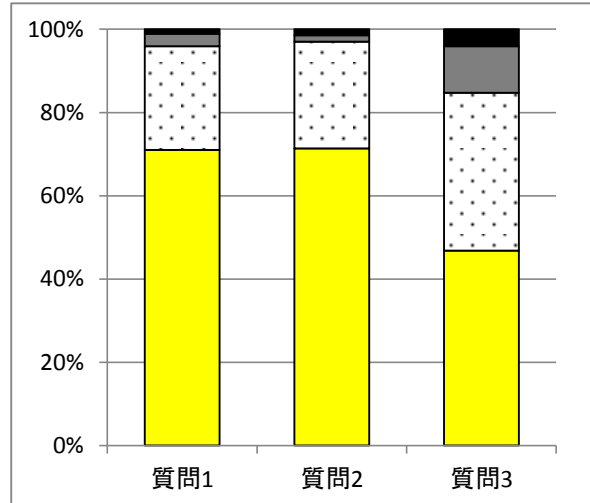
質問4 やや当てはまる  
 $\frac{102}{269} = 37.92\%$

	質問1	質問2	質問3
当てはまる	55	53	19
やや当てはまる	44	47	71
あまり当てはまらない	3	2	7
当てはまらない	0	0	5



質問4 すべて  
 $\frac{269}{269} = 100\%$

	質問1	質問2	質問3
当てはまる	191	192	126
やや当てはまる	67	69	102
あまり当てはまらない	8	4	30
当てはまらない	3	4	11

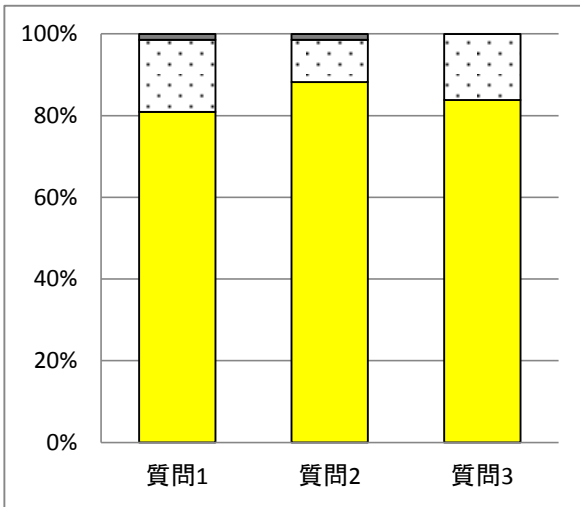


質問項目

1	先生は、この授業の目標・ねらいをきちんと伝えてありますか
2	先生は、授業時間内や課題・宿題等で、この授業で覚えた知識・技能を活用する機会を与えていますか
3	この授業によって学力や技能の向上を実感していますか
4	この授業に自分なりの課題や目標をもって取り組んでいますか

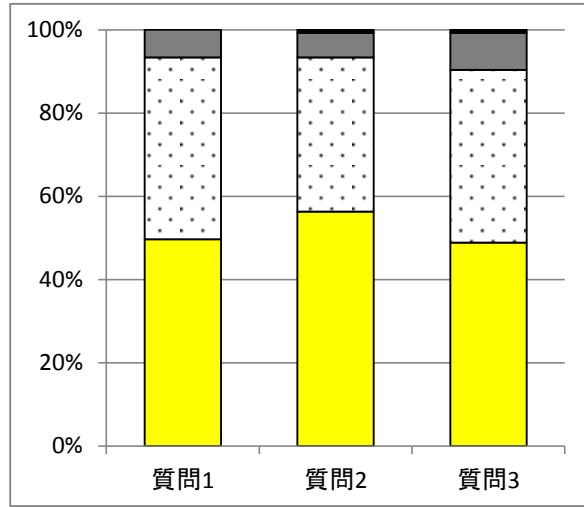
質問4 当てはまる  
 $\frac{68}{166}$  **40.96 %**

	質問1	質問2	質問3
当てはまる	55	60	57
やや当てはまる	12	7	11
あまり当てはまらない	1	1	0
当てはまらない	0	0	0



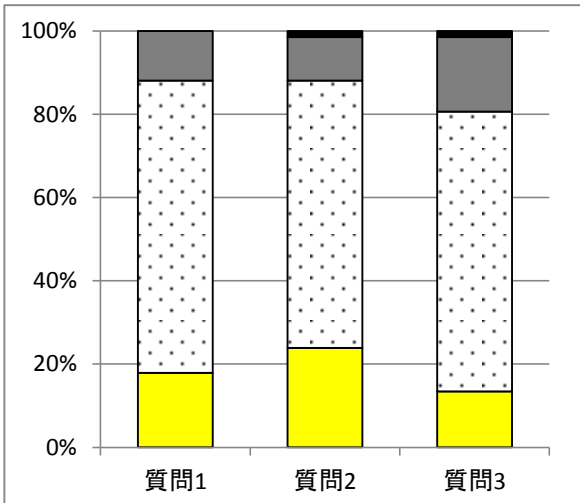
質問4 当てはまる+やや当てはまる  
 $\frac{135}{166}$  **81.33 %**

	質問1	質問2	質問3
当てはまる	67	76	66
やや当てはまる	59	50	56
あまり当てはまらない	9	8	12
当てはまらない	0	1	1



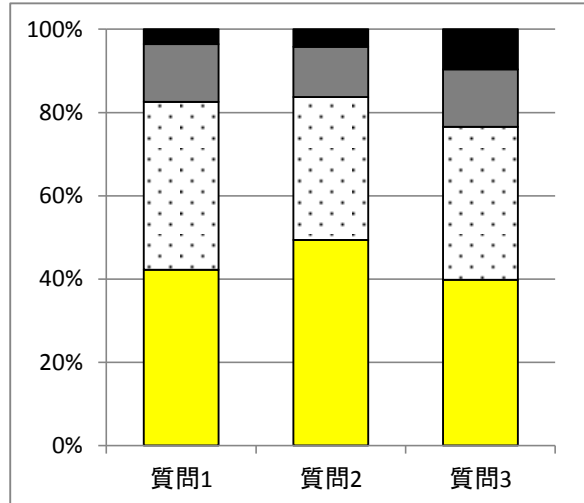
質問4 やや当てはまる  
 $\frac{67}{166}$  **40.36 %**

	質問1	質問2	質問3
当てはまる	12	16	9
やや当てはまる	47	43	45
あまり当てはまらない	8	7	12
当てはまらない	0	1	1



質問4 すべて  
 $\frac{166}{166}$  **100 %**

	質問1	質問2	質問3
当てはまる	70	82	66
やや当てはまる	67	57	61
あまり当てはまらない	23	20	23
当てはまらない	6	7	16



質問項目

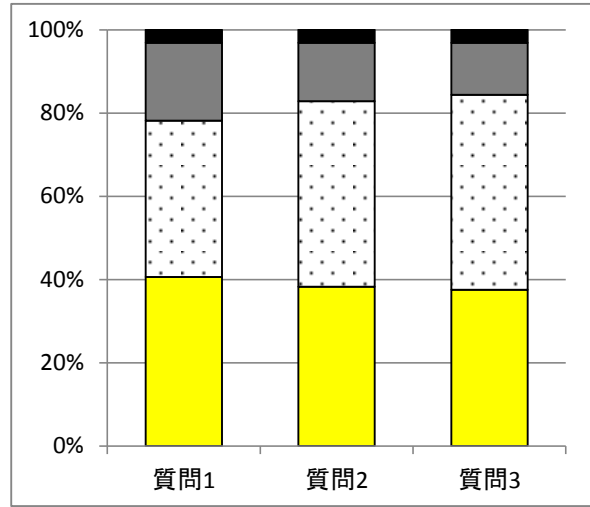
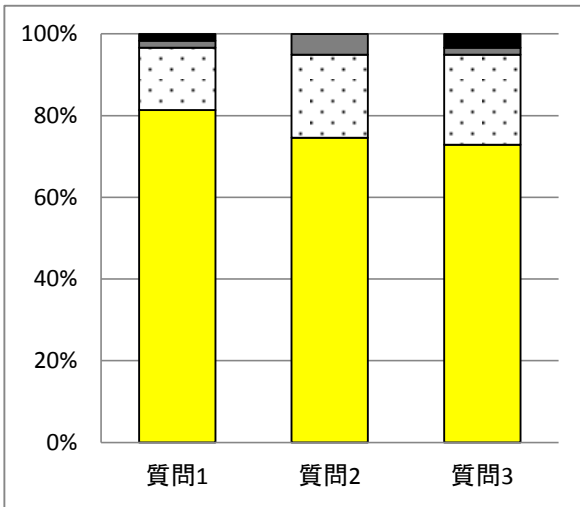
1	先生は、この授業の目標・ねらいをきちんと伝えてありますか
2	先生は、授業時間内や課題・宿題等で、この授業で覚えた知識・技能を活用する機会を与えていますか
3	この授業によって学力や技能の向上を実感していますか
4	この授業に自分なりの課題や目標をもって取り組んでいますか

質問4 当てはまる  
 $\frac{59}{165}$  35.76 %

質問4 当てはまる+やや当てはまる  
 $\frac{128}{165}$  77.58 %

	質問1	質問2	質問3
当てはまる	48	44	43
やや当てはまる	9	12	13
あまり当てはまらない	1	3	1
当てはまらない	1	0	2

	質問1	質問2	質問3
当てはまる	52	49	48
やや当てはまる	48	57	60
あまり当てはまらない	24	18	16
当てはまらない	4	4	4



質問4 やや当てはまる  
 $\frac{69}{165}$  41.82 %

質問4 すべて  
 $\frac{165}{165}$  100 %

	質問1	質問2	質問3
当てはまる	4	5	5
やや当てはまる	39	45	47
あまり当てはまらない	23	15	15
当てはまらない	3	4	2

	質問1	質問2	質問3
当てはまる	52	49	48
やや当てはまる	54	65	68
あまり当てはまらない	43	34	28
当てはまらない	16	17	21

