

Microsoft Surface Go 4 初期設定ガイド

ローカルアカウント編

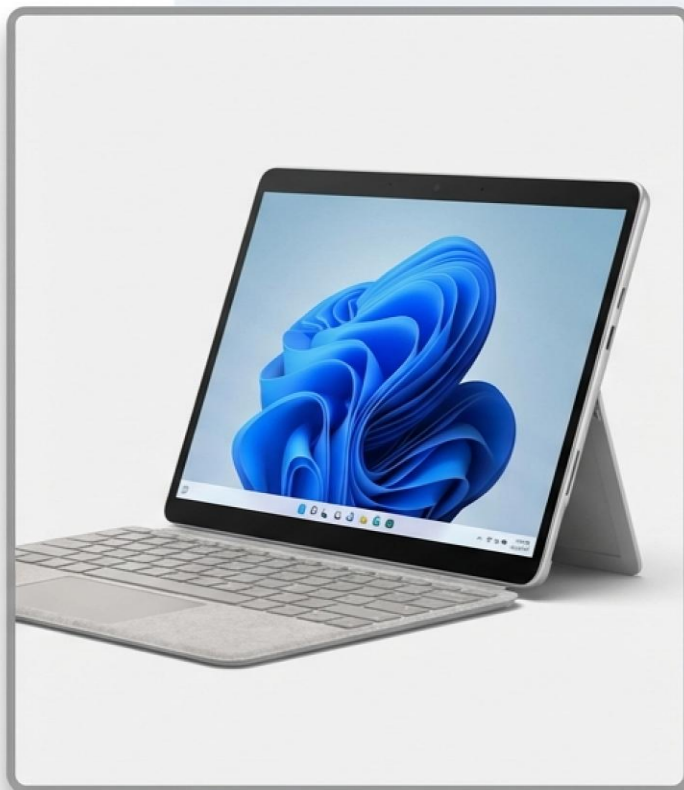
東京都立青井高等学校 新入生のみなさんへ

本ガイドは、学校用PCの開封から初期設定完了までの手順をまとめたものです。

PC初心者の方でも安心して進められるよう、画面写真付きで解説しています。

❗ **重要:** 設定手順を間違えると、やり直しが必要になる場合があります。このスライドを見ながら、焦らず順番に進めてください。

🕒 **所要時間目安:** 約30分～1時間（更新プログラムのダウンロード時間を含む）



Step 0: 電源を入れる前の準備



1. キーボードの接続

Surface Go 4本体にタイプカバー（キーボード）を「カチッ」と音がするまでしっかり接続してください。



2. 電源コードの接続

セットアップ中はバッテリー切れを防ぐため、必ず付属の電源アダプターを接続してください。

必ず充電しながら作業を行ってください。



3. 電源オン

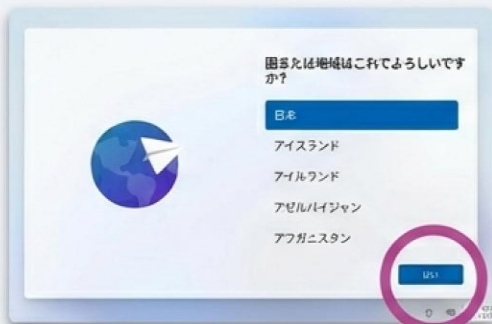
画面に向かって左上の小さいボタンを押し、電源を入れます。Windowsのロゴが表示されるのを待ちます。

Step 1: 地域と言語の設定



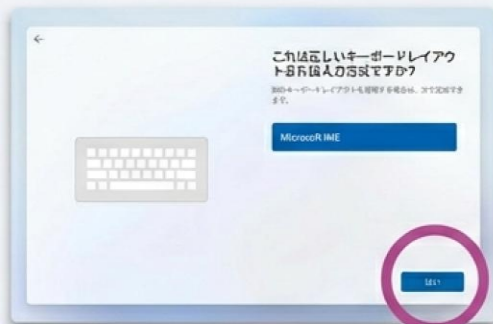
1. 地域

「日本」が選択されていることを確認し、[はい]をタップします。



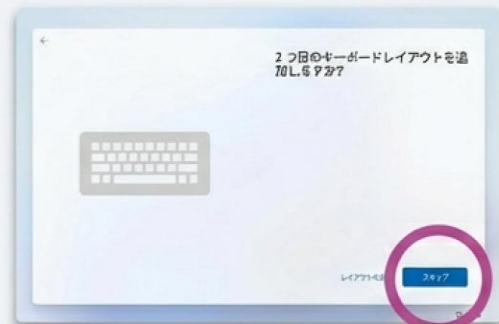
2. キーボードレイアウト

「Microsoft IME」が選択されていることを確認し、[はい]をタップします。



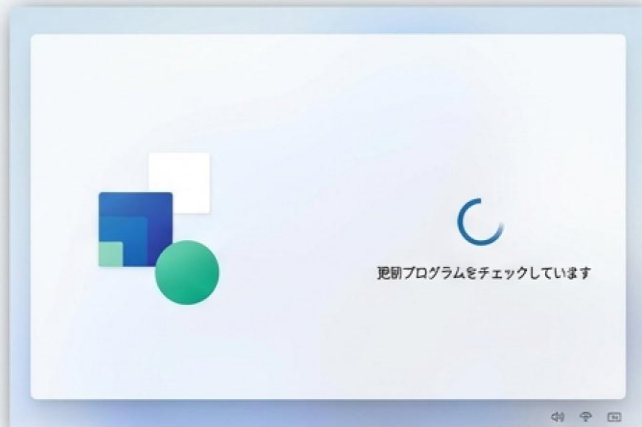
3. 2つ目のキーボード

「スキップ」をタップしてください。



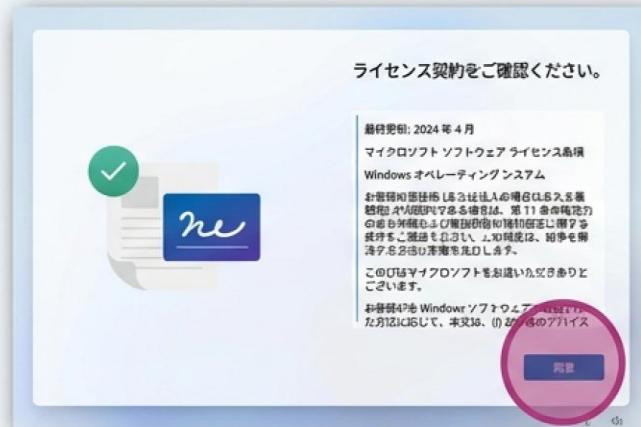
Step 3: 更新プログラムとライセンス確認

1. アップデート ↻



「更新プログラムをチェックしています」と表示されます。自動的に進むまで、電源を切らずにそのままお待ちください。

2. ライセンス契約 📄



内容を確認し、右下の[同意]をタップします。

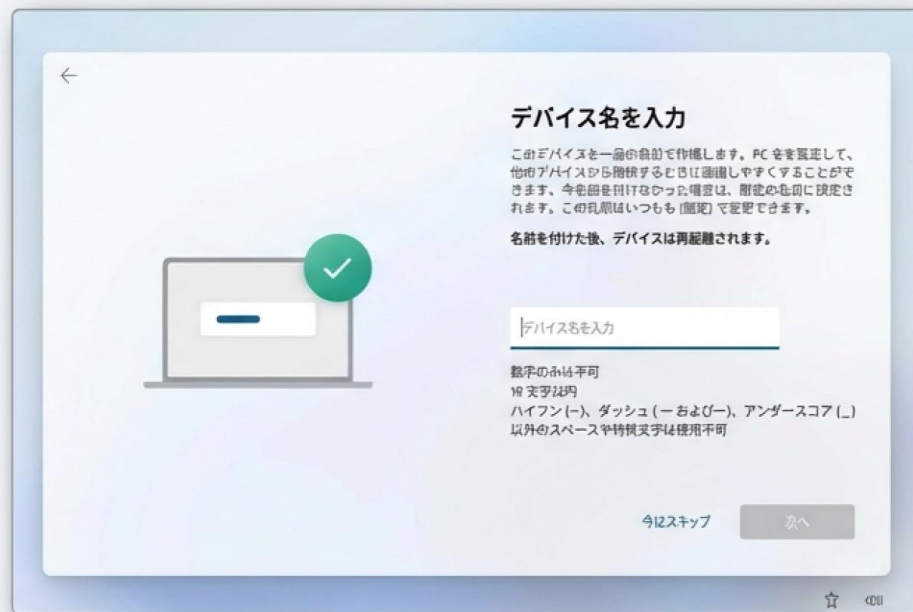
Step 4: デバイス名の設定

名前の入力: 「デバイス名を入力」画面が表示されます。

お好きな名前（アルファベット推奨）を入力して[次へ]をタップしてください。


Skipも可: 迷う場合は[スキップ]を選んでも問題ありません。後から変更可能です。

入力後、デバイスが再起動することがあります。



Step 5: 設定方法の選択（最重要項目）

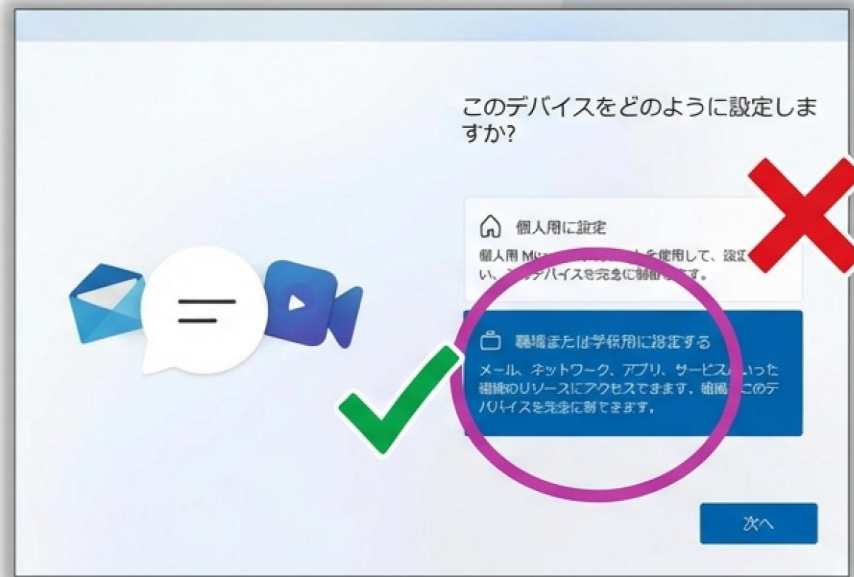
 ここは間違えやすいポイントです！慎重に選んでください。

1. 必ず **[職場または学校用に設定する]**
 を選択してください。

2. 選択したら、[次へ]をタップします。



注意: 「個人用に設定」を選ぶと、
Microsoftアカウントの作成を強制
され、手順が複雑になります。



Step 6: サインインオプションの選択

1. メールアドレスは入力しません。
入力欄の下にある
[サインインオプション] をタップ
してください。

2. 新しく表示されたメニューから
[代わりにドメインに参加する] を
タップします。

これで、メールアドレスを使わずに本体のアカウント（ローカルアカウント）を作成できます。



Step 7: ユーザー名とパスワードの作成

ユーザー名

自分の名前をローマ字（例: Taro Aoi）で入力し、
[次へ] をタップします。

Tip: 漢字やスペースを使わず、半角英数字にすると
トラブルが少ないです。



パスワード

任意のパスワードを入力します。

⚠ 重要: このパスワードはPCを起動するときに必要です。
今すぐメモ用紙に書き留めてください。



Step 8: セキュリティ設定

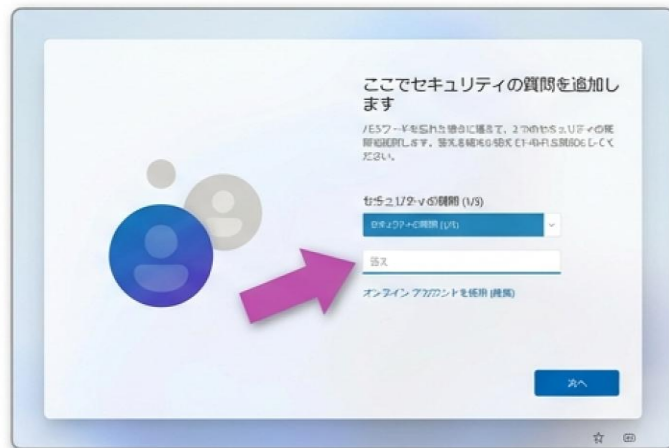
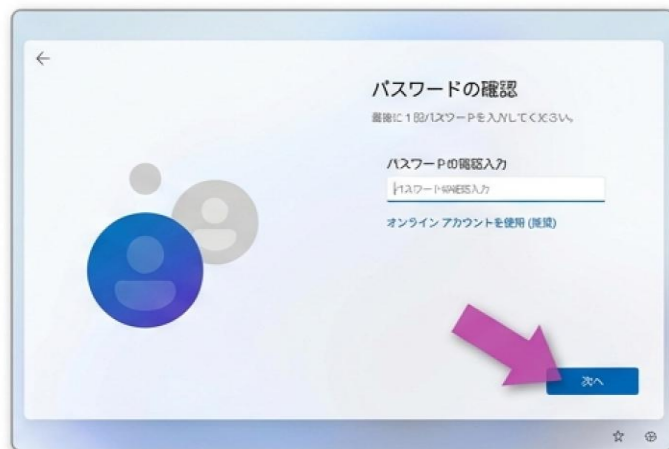
パスワードをもう一度入力し、[次へ]をタップします。

パスワードを忘れた時のための質問を設定します。

質問をリストから選び、答えを入力します。
これを**3問**繰り返します。



この質問と答えも、忘れないように必ず書き留めておきましょう。



Step 9: 生体認証とプライバシー設定

顔認証の設定

後で設定できるため、ここでは **[今はスキップ]** をタップします。



プライバシー設定

内容を確認し、そのまま右下の **[同意]** をタップして進めてください。



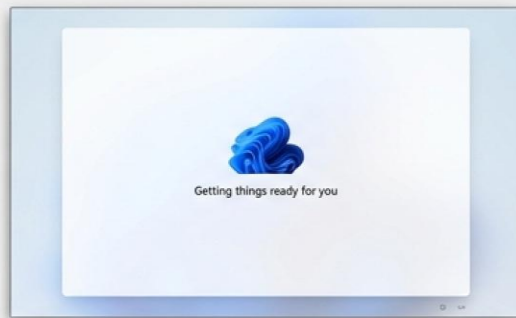
Step 10: 最終セットアップ待機

Stage 1



セットアップ処理中

Stage 2



数分～数十分かかります
(電源を切らないで！)

Stage3






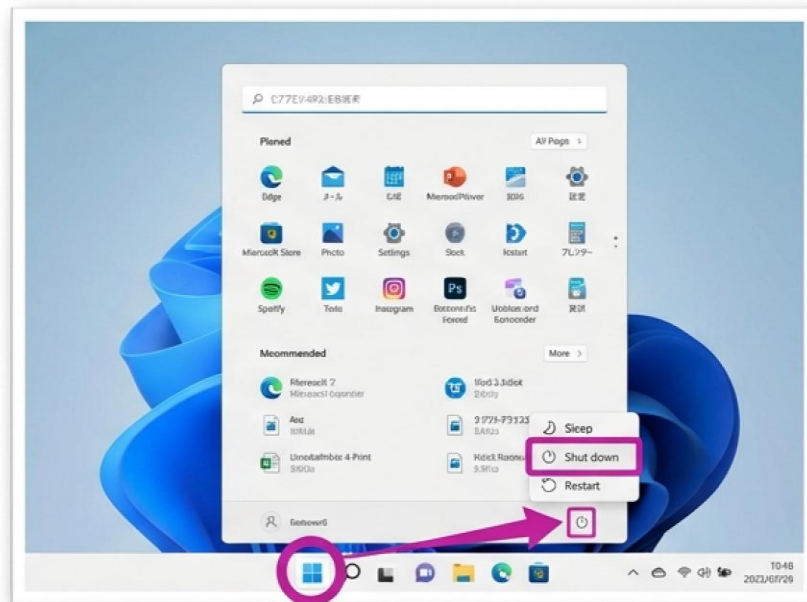
設定完了！

美しい壁紙の画面（デスクトップ）が表示されたら、初期設定は完了です！

終了と保管について

シャットダウン方法

1. 画面下のWindowsマーク（スタートボタン）をタップ。 
2. 右下の電源マークをタップ。 
3. [シャットダウン] をタップします。 
（「更新してシャットダウン」が表示されている場合は、そちらを選んでください）





お疲れ様でした！

これでSurface Go 4の準備は万端です。学校での授業を楽しみにしてください。

学校での設定 1: 校内Wi-Fiへの接続

ここからの作業は、学校に登校してから行います。（別途、お知らせします。）

1. 学校に着いたら、右下の扇型のWi-Fiマークを
タップします。
2. 接続先リストから
[Tokyo_Metropolitan_School_1] を選びます。
3. 先生から配布される「BYOD用Wi-Fiの使用
について」に記載されたIDとパスワード
を入力して接続してください。
4. 接続後、同様に
[Tokyo_Metropolitan_School_2] も設定して
おきましょう。



学校での設定 2: OfficeとTeamsの設定



1 Teamsの起動: デスクトップ等のTeamsアイコンをタップします。



2 アカウント: 「このアカウントにはまだOffice...」と表示されたら、[別のアカウントを使用する] を選びます。



3 ID入力: 学校から配布されたOffice365 ID (例:202600000@metro.ed.jp) とパスワードを入力してサインインします。

✓ これにより、Word, Excel, PowerPointなどが学校のアカウントで使用可能になります。