

**1月**

月	火	水	木	金	土	日
				1	2	3
4	5	6	7	8	9	10
11	12	13	14	15	16	17
18	19	20	21	22	23	24
25	26	27	28	29	30	31

**2月**

月	火	水	木	金	土	日
1	2	3	4	5	6	7
8	9	10	11	12	13	14
15	16	17	18	19	20	21
22	23	24	25	26	27	28

開館日：8時35分 ~ 16時45分  
 閉館日：図書館はお休みです  
 ※ 生徒の完全下校は、16時30分です



# 冬のほっこりあったか本

ほっこりあったかな気持ちになる本や、  
 からだを芯から温める本で、  
 おうち時間を ゆったい過ごしませんか？



過去に戻れたらあなたは誰に会いに行きますか？



廃業した雑貨店に迷い込んだ3人、再び奇蹟を起こせるか？



思い出のおでんをご用意してます



からだの中からホットに！



冷え性スッキリ！カンタンなのに気持ちいい！



「桜風堂ものがたり」の続編。一整を囲むあったかな人たち



あったかい



反抗期の娘に作り続けたキャラ弁はママなりの愛情です



温活レシピでポカポカ冷え解消！



心がじんわり温まる、人の死なないミステリー

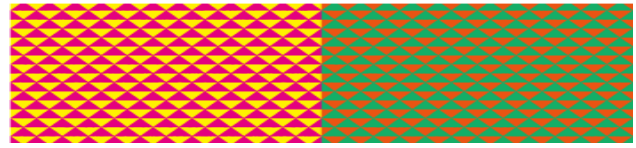
ほっこり

## 日本の文様を楽しむ

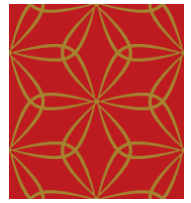
皆さんご存知『鬼滅の刃』の登場人物たちは個性豊かな羽織を着ています。この羽織のデザイン=文様は大変人気がありますが、この文様一つ一つに意味があることをご存知ですか？『日本の文様解剖図巻』（寛 奈々子/著・727カ）では、日本独自の文様が持つ意味、つくり、構成、実際の使用例などが紹介されています。「市松」「亀甲」「鱗」「麻の葉」etc. 意味を知って読むと、一味違う鬼滅が楽しめますよ。



亀甲(きっこう)



鱗(うろこ)



麻の葉

市松(いちまつ)